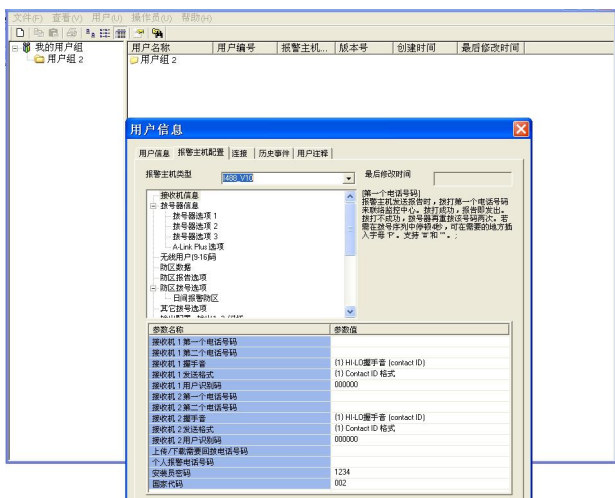


# A-Link Plus 远程编程软件

www.boschsecurity.com.cn



- ▶ 查看和更新兼容的博世报警主机数据
- ▶ 在 A-Link Plus 计算机与报警主机之间发送和接收编程数据
- ▶ 对报警主机和输出进行远程布/撤防及控制
- ▶ 查看报警主机事件历史记录
- ▶ 多语种用户界面

ITS-ALINK-PLUS 软件是适用于兼容博世控制主机的远程编程软件。它在 PC 与兼容博世安保有限公司 (Bosch) 控制主机之间提供灵活且易于使用的界面。凭借此软件，用户可以通过调制解调器对博世控制主机远程编程，或在使用直连电缆的情况下从 PC 直接编程。使用此软件可管理客户信息，对客户控制主机进行编程，以及远程连接到控制主机和控制控制主机。

用户可以在控制主机与 PC 之间轻松上载和下载编程信息，获取当前系统状态的可视显示，布防或撤防系统，使用不同的可编程输出，以及获取控制主机数据报告和记录日志。传输工具将数据从较旧版本的 A-LINK 软件传输至 ITS-ALINK-PLUS 软件。

## 基本功能

### 远程操作

在 PC 与控制主机之间建立有效连接后，具有相应安全级别的操作员可以执行下列操作：

- 可以对系统进行布防或撤防
- 可以打开或关闭警号
- 可以打开或关闭各种可编程输出。

### 报告功能

可以显示控制主机中的最后 40 个事件，并打印这些事件的硬拷贝记录。

## 三个可编程安全级别

通过将所需安全级别指定给每个功能以及将安全级别指定给每个操作人员，系统管理员（管理员级别）可以针对每个操作人员启用或禁用某些 ITS-ALINK-PLUS 软件功能。操作人员只能执行与其有效安全级别相对应的功能。可用的安全级别包括：

- **管理员级别**：允许完全访问所有系统配置
- **操作人员级别**：允许完全访问除打印设置和用户设置之外的所有系统配置
- **注册员级别**：只允许输入客户信息

## 安装/配置

### 兼容性信息

ITS-ALINK-PLUS 软件支持以下报警主机：

- ICP-CMS6-CHI 1.0 版（及更高版本）
- ICP-CMS8-CHI 1.0 版（及更高版本）
- ICP-CMS40-CHI 1.0 版
- ICP-AMAX-P-EN
- ICP-AMAX-PCB-EN
- ICP-AMAX-P
- ICP-CC404 1.x 版
- ICP-CC408 1.x 版
- ICP-CC488 1.x 版
- Solution 16 (CC880 和 SC8016) 2.x 及更高版本
- Solution 16 (CC880) (Solution 16 1.4 版)
- Solution 844 (CC404 1.x 版和 CC404 2.x 版)
- Solution 862 (CC406 1.x 版)

- Solution 880 (CC408 1.x 版和 CC408 2.x 版)
- Solution Ultima 844 (CC484 1.x 版)
- Solution Ultima 862 (CC486 1.x 版)
- Solution Ultima 880 (CC488 1.x 版和 CC488 2.x 版)

### 技术规格

#### 最低系统要求

CPU:	Intel PIII 1.5 GHz 或更高
操作系统:	<ul style="list-style-type: none"><li>• 具有 Service Pack 1、2 或 3 的 Microsoft Windows XP Professional</li><li>• Microsoft Windows Vista</li><li>• Microsoft Windows 7</li></ul>
硬盘可用空间:	512 MB
内存:	256 MB RAM
鼠标:	Windows 兼容的鼠标
视频:	能够支持 1024x768 或更高分辨率的标准 VGA 监视器

#### 商标

商标名称在整个文档中使用。大多数情况下，这些名称已由各自的所有者在一个或多个国家/地区注册成为商标或注册商标。博世安防系统公司并未在每次出现商标名称时均放置商标符号，而只是以可编辑的方式使用这些名称，这有益于商标所有者，而没有侵犯商标的意图。

Intel 是 Intel Corporation 在美国和其它国家/地区的注册商标。

Microsoft、Windows XP、Windows Vista 和 Windows 7 是 Microsoft Corporation 在美国和/或其它国家/地区的注册商标。

### 订购信息

#### A-Link Plus 远程编程软件

适用于兼容博世控制主机的基于 Windows 的远程编程软件  
订购号 **ITS-ALINK-PLUS**

#### 厂商:

中国总部:  
中国上海市长宁区虹桥临空经济园区福泉北路  
333 号 201 幢 B、9 楼  
邮编: 200335  
电话: +86 21 2218 1111  
传真: +86 21 2218 2388  
[www.boschsecurity.com.cn](http://www.boschsecurity.com.cn)