

Uhrenprogramm von Bosch.

Hauptuhren – Nebenuhren – Nebenuhrwerke – Funkuhren –
Stempeluhrn – Sportanzeigen



BOSCH
Technik fürs Leben

Inhalt

- 3** Übersicht Zeitdienstanlage
- 4** Zeiterfassung Tenocard 10
- 4** Zeiterfassung Tenocard 15
- 5** Hauptuhren
- 6** Innennebenuhren Kunststoffgehäuse rund
- 7** Innennebenuhren Kunststoffgehäuse quadratisch
- 8** Sekunden-Innennebenuhren Kunststoffgehäuse rund
- 9** Sekunden-Innennebenuhren Kunststoffgehäuse quadratisch
- 10** Innennebenuhr Formmetallgehäuse
- 11** Innennebenuhren Metallgehäuse
- 12** Innennebenuhren Spezial
- 13** Innennebenuhr Digital
- 14** Innennebenuhr Digital
- 15** Funkdigitaluhr NU 740
- 16** Funkwanduhr Black & White
- 17** Außennebenuhren rund
- 18** Außennebenuhren quadratisch
- 19** Zeitstempler TP-50 Time Printer
- 20** DCF Telegramm Innennebenuhren
- 21** Innennebenuhren Digital LCD
- 22** LED Sportanzeigen
- 23** ZIS Zeitinformationssystem
- 24** Werbeaußennebenuhren
- 25** Nebenuhrwerke für Innen und Außen

Übersicht Zeitdienstanlage



Funkhauptuhr
BoLine 4



Nebenuhrwerk



Digitale Nebenuhr



Innennebenuhren



Außennebenuhren



Zeitbuchung
Tenocard 10

Hupe

Klingel

Heizung

Maschinen

Pausensignal

Beleuchtung

Klimaanlage

Zeitsignal in Schulen

Zeiterfassung Tenocard 10



Elektronische Stempeluhr Tenocard 10

Mit einfarbigem Druck von Datum oder Wochentag, Stunden und Minuten

Digitale Datumsanzeige

Spaltenpositionierung per Drucktaste

Analoguhr, Quarzwerk

Gangreserve 2 Jahre, ewiger Kalender mit automatischer Monatsendkorrektur

Auswahl von 7 verschiedenen Modi zur automatischen Sommer-/Normalzeitumstellung

Gehäusefarbe: hellgrau

Anschluss: 230 VAC, 20 VA

Abmessungen (B x H x T): 220 x 280 x 195 mm

Gewicht: 3 kg

Bezeichnung/Ausführung	Bestellnr.	Bemerkungen
Tenocard 10 mit Quarzwerk	4.710.650.644	
Zeitregistrierkarten / Standard	auf Anfrage	Monatskarte
Verpackungseinheit 1000 Stück		
Kartenkasten für 25 Karten	auf Anfrage	steingrau

Weitere Ausführungen und Zubehör auf Anfrage.

Zeiterfassung Tenocard 15



Elektronische Stempeluhr Tenocard 15

Mit zweifarbigem Druck von Datum oder Wochentag, Stunden und Minuten

Digitale Datumsanzeige

Spaltenpositionierung per Drucktaste

Analoguhr, Quarzwerk, Signaleinrichtung, Personalauslösung, Eckenabschnitt

Gangreserve 2 Jahre, ewiger Kalender mit automatischer Monatsendkorrektur

Auswahl von 7 verschiedenen Modi zur automatischen Sommer-/Normalzeitumstellung

Gehäusefarbe: hellgrau

Anschluss: 230 VAC, 20 VA

Abmessungen (B x H x T): 220 x 280 x 195 mm

Gewicht: 3 kg

Bezeichnung/Ausführung	Bestellnr.	Bemerkungen
Tenocard 15 mit Quarzwerk	4.710.650.645	
Zeitregistrierkarten / Standard	auf Anfrage	Monatskarte
Verpackungseinheit 1000 Stück		
Kartenkasten für 25 Karten	auf Anfrage	steingrau

Weitere Ausführungen und Zubehör auf Anfrage.

Hauptuhren



Funkgeführte Hauptuhr BoLine 4, mit externem DCF-Empfänger und Akku

Anschlussspannung: 230 VAC, 50 Hz

Impulsausgänge mit bis zu 4 Linien: Sekundenimpulse, 60 Sekunden, Sekunde, schleichende Minute, 1/2 Minutenimpuls, 1/1 Minutenimpuls
Nachstellbereich 12/24 Stunden und Woche, DCF-Telegramm

Linienspannung 12/24 V umschaltbar

Maximale Ausgangsleistung bei 4 Linien:

2 A bei 12 V bis 166 Innennebenuhren

1 A bei 24 V bis 166 Innennebenuhren

Weltzeitfunktion: Pro Linie eine Zeit

Unterspannungsabschaltung

Elektronische Sicherung bei Überlast

Signaleinrichtung mit bis zu 4 Kanälen und 600 Schaltzeiten

Mono und bistabil im Minutenraster

Wochen, Datums und Jahresprogramm

Kontaktbelastung 230 VAC 2 A

Für die Signalspannung steht ein externes Steckernetzteil zur Verfügung

PC-Datenschnittstelle RS 232 für Uhrzeit und Datum

Alarmkontakt, potentialfrei, für Störungsmeldungen

Zehntertastatur zur Eingabe und Programmierung

Zweisprachige, deutsch/englische Menüführung

Anzeige 24 Stunden oder AM/PM

deutsch / amerikanische Datumsanzeige

Passwortschutz

Gangreserve über Notstromversorgung

2 x Akku 12 V 600 mA und oder Impulsspeicher

Softwarekontrolluhr für automatische Nachstellung

Schutzklasse I, Schutzart IP 32, Gewicht ca. 2,3 Kg

Gehäusefarbe RAL 7035 lichtgrau

Abmessungen (H x B x T) 184 x 240 x 115 mm

Typ 19 Gehäuse: Schutzklasse I, Schutzart IP 10, Gewicht ca. 3,0 Kg

Abmessungen Typ 19 (48,26cm) (H x B x T) 128 x 213 x 205 mm

Weitere Ausführungen auf Anfrage

Bezeichnung/Ausführung	Bestellnr.
BoLine 410 1 Linie und 0 Signale	4.998.153.790
BoLine 412 1 Linie und 2 Signale	4.998.153.791
BoLine 422 2 Linien und 2 Signale	4.998.153.792
BoLine 444 4 Linien und 4 Signale	4.998.153.793
Steckernetzteil 16,4 VDC / 60 VAC	4.998.149.340

Bezeichnung/Ausführung	Bestellnr.
BoLine 410 Typ 19 1 Linie und 0 Signale	F.01U.523.050
BoLine 412 Typ 19 1 Linie und 2 Signale	F.01U.523.051
BoLine 422 Typ 19 2 Linien und 2 Signale	F.01U.523.052
BoLine 444 Typ 19 4 Linien und 4 Signale	F.01U.523.053
Steckernetzteil 16,4 VDC / 60 VAC	4.998.149.340

Typ 19 Baugruppenträger auf Anfrage, ist nicht enthalten (Option)

Innennebenuhren Kunststoffgehäuse rund



Zifferblattausführung
DIN



Zifferblattausführung
Light



Zifferblattausführung
Standard



Zifferblattausführung
Clear



Zifferblattausführung
Roman

Innennebenuhren, rund, mit Übergehäuse aus Luran S farblos

Schlagfestigkeit 200 N/cm²

Einseitig für Wandmontage

Minutenimpulswerk umschaltbar für

- 12 V / 12 mA

- 24 V / 6 mA

- 36 / 48 / 60 V / 6 mA

Schutzart IP 31

Zifferblattausführung weiß (RAL 9010) mit schwarzem Aufdruck (RAL 9005)

In den Größen 25, 30, 40 cm

Zeigerform und Zifferblattaufdruck in den Ausführungen gemäß Abbildung

Zur Bildung einer doppelseitigen Uhr bestellen Sie bitte 2 einseitige Uhren und die Wand- oder Deckenbefestigung!

Bestellbeispiel

für doppelseitige Uhr, 30 cm,
mit Zifferblatt nach DIN 41091:

- 2 x 4.055.180.830

- 1 x F.01U.078.148

Bezeichnung/Ausführung	Bestellnummer
DIN 41091 / 25 cm	4.055.180.825
DIN 41091 / 30 cm	4.055.180.830
DIN 41091 / 40 cm	4.055.180.840
Light / 25 cm	4.055.260.825
Light / 30 cm	4.055.260.830
Light / 40 cm	4.055.260.840
Standard / 25 cm	4.055.320.825
Standard / 30 cm	4.055.320.830
Standard / 40 cm	4.055.320.840
Clear / 25 cm	4.055.330.825
Clear / 30 cm	4.055.330.830
Clear / 40 cm	4.055.330.840
Roman / 25 cm	4.055.340.825
Roman / 30 cm	4.055.340.830
Roman / 40 cm	4.055.340.840
Wand- oder Deckenbefestigung zur Bildung einer doppelseitigen Uhr grau, (RAL 7032), für Uhren 30 cm	F.01U.078.148
Wand- oder Deckenbefestigung zur Bildung einer doppelseitigen Uhr grau, (RAL 7032), für Uhren 40 cm	F.01U.078.150
Wand- oder Deckenbefestigung zur Bildung einer doppelseitigen Uhr grau (RAL 7032) für Uhren 25 cm auf Anfrage	
Weitere Ausführungen auf Anfrage	

Innenbenuhren Kunststoffgehäuse quadratisch



Zifferblattausführung
DIN



Zifferblattausführung
Light



Zifferblattausführung
Standard



Zifferblattausführung
Clear



Zifferblattausführung
Roman

Innenbenuhren, quadratisch, mit Übergehäuse aus Luran S farblos

Schlagfestigkeit 200 N/cm²

Einseitig für Wandmontage

Minutenimpulswerk umschaltbar für

- 12 V / 12 mA

- 24 V / 6 mA

- 36 / 48 / 60 V / 6 mA

Schutzart IP 31

Zifferblattausführung weiß (RAL 9010) mit schwarzem Aufdruck (RAL 9005)

In den Größen 25, 30, 40 cm

Zeigerform und Zifferblattaufdruck in den Ausführungen gemäß Abbildung

Zur Bildung einer doppelseitigen Uhr bestellen Sie bitte 2 einseitige Uhren und die Wand- oder Deckenbefestigung!

Bestellbeispiel

für doppelseitige Uhr, 30 cm,
mit Zifferblatt nach DIN 41091:

- 2 x 4.056.180.830

- 1 x F.01U.078.151

Bezeichnung/Ausführung	Bestellnummer
DIN 41091 / 25 x 25 cm	4.056.180.825
DIN 41091 / 30 x 30 cm	4.056.180.830
DIN 41091 / 40 x 40 cm	4.056.180.840
Light / 25 x 25 cm	4.056.260.825
Light / 30 x 30 cm	4.056.260.830
Light / 40 x 40 cm	4.056.260.840
Standard / 25 x 25 cm	4.056.320.825
Standard / 30 x 30 cm	4.056.320.830
Standard / 40 x 40 cm	4.056.320.840
Clear / 25 x 25 cm	4.056.330.825
Clear / 30 x 30 cm	4.056.330.830
Clear / 40 x 40 cm	4.056.330.840
Roman / 25 x 25 cm	4.056.340.825
Roman / 30 x 30 cm	4.056.340.830
Roman / 40 x 40 cm	4.056.340.840
Wand- oder Deckenbefestigung zur Bildung einer doppelseitigen Uhr grau (RAL 7032), für Uhren 30 cm	F.01U.078.151
Wand- oder Deckenbefestigung zur Bildung einer doppelseitigen Uhr grau (RAL 7032), für Uhren 40 cm	F.01U.078.152
Wand- oder Deckenbefestigung zur Bildung einer doppelseitigen Uhr grau (RAL 7032) für Uhren 25 cm auf Anfrage	
Weitere Ausführungen auf Anfrage	

Sekunden- Innennebenuhren Kunststoffgehäuse rund



Zifferblattausführung
DIN



Zifferblattausführung
Light



Zifferblattausführung
Clear

Sekunden-Innennebenuhren, rund, mit Übergehäuse aus Luran S farblos

Schlagfestigkeit 200 N/cm²

Einseitig für Wandmontage

Nebenuhrwerke umschaltbar für

– 12 V / 12 mA

– 24 V / 6 mA

– 36-60 V / 6 mA mit Kontaktschieber 36 / 48 / 60 V

Schutzart IP 31

Zifferblattausführung weiß (RAL 9010) mit schwarzem Aufdruck (RAL 9005)

In den Größen 25, 30 cm

Zeigerform und Zifferblattaufdruck in den Ausführungen gemäß Abbildung

Zur Bildung einer doppelseitigen Uhr bestellen Sie bitte 2 einseitige Uhren und die Wand- oder Deckenbefestigung!

Bestellbeispiel

für doppelseitige Uhr, 30 cm,
mit Zifferblatt nach DIN 41091:

– 2 x 4.055.184.130

– 1 x F.01U.078.148

- ① Springende Sekunde – schleichende Minute
- ② Springende Sekunde – springende Minute
- ③ Synchronsekunde – springende Minute

① und ② sind besonders geräuscharme Ausführungen

Bezeichnung/Ausführung	Bestellnummer
② DIN 41091 / 25 cm	4.055.184.125
① DIN 41091 / 30 cm	4.055.184.030
② DIN 41091 / 30 cm	4.055.184.130
③ DIN 41091 / 30 cm	4.055.184.230
① Light / 30 cm	4.055.264.030
② Light / 30 cm	4.055.264.130
① Clear / 25 cm	4.055.334.025
① Clear / 30 cm	4.055.334.030
② Clear / 25 cm	4.055.334.125
② Clear / 30 cm	4.055.334.130
③ Clear / 30 cm	4.055.334.230
Kontaktschieber 36/48/60 Volt	4.823.570.301
Wird bei Impulsspannungen 36-60 V je Nebenuhr ①, ③ einmal und Nebenuhr ② zweimal benötigt. Impulsstrom 6 mA	
Wand- oder Deckenbefestigung zur Bildung einer doppelseitigen Uhr grau, (RAL 7032), für Uhren 30 cm	F.01U.078.148
Wand- oder Deckenbefestigung zur Bildung einer doppelseitigen Uhr grau (RAL 7032) für Uhren 25 cm auf Anfrage	

Weitere Ausführungen auf Anfrage

Sekunden- Innennebenuhren Kunststoffgehäuse quadratisch



Zifferblattausführung
DIN



Zifferblattausführung
Light



Zifferblattausführung
Clear

Sekunden-Innennebenuhren, quadratisch, mit Übergehäuse aus Luran S farblos

Schlagfestigkeit 200 N/cm²

Einseitig für Wandmontage

Nebenuhrwerke umschaltbar für

– 12 V / 12 mA

– 24 V / 6 mA

– 36-60 V / 6 mA mit Kontaktschieber 36/48/60 V

Schutzart IP 31

Zifferblattausführung weiß (RAL 9010) mit schwarzem Aufdruck (RAL 9005)

In den Größen 25, 30 cm

Zeigerform und Zifferblattaufdruck in den Ausführungen gemäß Abbildung

Zur Bildung einer doppelseitigen Uhr bestellen Sie bitte 2 einseitige Uhren und die Wand- oder Deckenbefestigung!

Bestellbeispiel

für doppelseitige Uhr, 30 cm,

mit Zifferblatt nach DIN 41091:

– 2 x 4.056.184.130

– 1 x F.01U.078.151

- ① Springende Sekunde – schleichende Minute
- ② Springende Sekunde – springende Minute
- ③ Synchronsekunde – springende Minute

① und ② sind besonders geräuscharme Ausführungen

Bezeichnung/Ausführung	Bestellnummer
③ DIN 41091 / 25 x 25 cm	4.056.184.225
① DIN 41091 / 30 x 30 cm	4.056.184.030
② DIN 41091 / 30 x 30 cm	4.056.184.130
③ DIN 41091 / 30 x 30 cm	4.056.184.230
① Light / 30 x 30 cm	4.056.264.030
② Light / 25 x 25 cm	4.056.264.125
② Light / 30 x 30 cm	4.056.264.130
③ Light / 30 x 30 cm	4.056.264.230
② Clear / 30 x 30 cm	4.056.334.130
Kontaktschieber 36 / 48 / 60 Volt	4.823.570.301
Wird bei Impulsspannungen 36-60 V je Nebenuhr ①, ③ einmal und Nebenuhr ② zweimal benötigt. Impulsstrom 6 mA	
Wand- oder Deckenbefestigung zur Bildung einer doppelseitigen Uhr grau, (RAL 7032), für Uhren 30 cm	F.01U.078.151
Wand- oder Deckenbefestigung zur Bildung einer doppelseitigen Uhr grau (RAL 7032) für Uhren 25 cm auf Anfrage	

Weitere Ausführungen auf Anfrage

Innennebuhr Formmetallgehäuse



Innennebuhr Formmetallgehäuse rund, 50 cm

Weißaluminium RAL 9006,

Zifferblatt Aluminium weiß mit schwarzen Stunden- und Minutenstrichen

Angespitzte Balkenzeiger

Gewölbte Mineralglasabdeckung

Schutzart DIN 40050: IP 31

Minutenimpulswerk umschaltbar für

- 12 V / 12 mA

- 24 V / 6 mA

- 36 / 48 / 60 V / 6 mA

Zur Bildung einer doppelseitigen Uhr bitte nachfragen

Bezeichnung/Ausführung

Bestellnr.

Bemerkungen

Formmetalluhr / 50 cm, einseitig, 3,2 kg F.01U.558.301

Zur Bildung einer doppelseitigen Uhr bitte nachfragen

Weitere Ausführungen und Zubehör auf Anfrage

Innennebenuhren Metallgehäuse



Innennebenuhren, Metallgehäuse

Aus Aluminium, Zifferblatt Aluminium weiß mit Stunden- und Minutenstrichen nach DIN 41091 in den Ausführungen gemäß Tabelle

Schutzart nach DIN 40050: IP 31

Minutenimpulswerk umschaltbar für

– 12 V / 12 mA

– 24 V / 6 mA

– 36 / 48 / 60 V / 6 mA

Zifferblattgröße Ausführung	Gewicht	Gehäuse- farbe	Bestellnummer	Bemerkungen
rund 30 cm einseitig	1,2 kg	kieselgrau RAL 7032	4.051.300.830	Wandmontage
rund 40 cm einseitig	1,8 kg	kieselgrau RAL 7032	4.051.300.840	Wandmontage
rund 60 cm einseitig	7,0 kg	steingrau RAL 7030	4.051.320.860	Wandmontage
rund 60 cm zweiseitig	18,0 kg	steingrau RAL 7030	4.061.000.860	Rohr- aufhängung

Weitere Ausführungen und Sonderanfertigungen auf Anfrage

Innennebuhr Spezial



Fliesen-Einbaubenuhr mit
Minuten-Sekunden-Impulswerk



Ballwurfsichere Innenuhr

Innennebuhrn Spezialausführungen

Einseitig, quadratisch, Zifferblatt weiß,
mit Aufdruck nach DIN 41091 als

Fliesen-Einbaubenuhr, 25 x 25 cm

Einbaumaß 301 x 301 mm

Gehäuse V2A-Stahlblech silberfarben

Mineralglasabdeckung

Schutzart nach DIN 40050: IP 54

Minutenimpulswerk umschaltbar für

- 12 V / 12 mA

- 24 V / 6 mA

- 36/48/60 V / 6 mA

oder mit Minuten- und Sekundenimpuls

Ballwurfsichere Innenuhr

50 x 50 cm, mit Zertifikat, 14,0 kg

Metallgehäuse braun, RAL 8017

8 mm Acrylglasabdeckung

Schutzart nach DIN 40050: IP 40

Minutenimpulswerk umschaltbar für

- 12 V / 12 mA

- 24 V / 6 mA

- 36/48/60 V / 6 mA

Bezeichnung/Ausführung

Bestellnummer

Fliesen-Einbaubenuhr Minute	4.998.127.142
Fliesen-Einbaubenuhr Minute-Sekunde	4.998.127.143
Fliesen-Einbaubenuhr Minute-Synchronsekunde	4.998.127.144
Aufputzrahmen Edelstahl	4.998.127.145
Kontaktschieber 36/48/60 Volt	4.823.570.301
Wird bei Impulsspannungen 36-60 V je Minuten-Sekundennebuhr zweimal und je Minuten-Synchronsekundennebuhr einmal benötigt	
Ballwurfsichere Innenuhr	4.051.520.850

Weitere Ausführungen und Zubehör auf Anfrage

Innennebenuhren Digital



DA 700

Digitale Neben-/Autonomuhren

7-Segment-LED-Anzeige, für Innenräume, als autonome Quarzuhr oder als Nebenuhr, flaches mattschwarzes Kunststoffgehäuse mit patentierter Wandhalterung, blendarme Frontscheibe mit Filter, Helligkeitsregelung in 4 Stufen.

Schutzart IP 30

DA 700

Std./Min./W-Tag/Tag/Mon.

Ziffernhöhe: 70 mm

Wahlweise einstellbar: Wochentag oder Tag
des Jahres wechselnd mit Kalenderwoche

**Zur Bildung einer doppelseitigen DA 700
bestellen Sie bitte 2 einseitige Uhren und die Wand-
oder Deckenbefestigung!**

Bestellbeispiel

für doppelseitige DA 700, grüne LED:

– 2 x 4.768.318.006

– 1 x 4.768.318.016

Bezeichnung/Ausführung	Bestellnummer	Bemerkungen
DA 700 / rote LED	4.768.318.005	H 297 mm, B 340 mm, T 100 mm, 2,2 kg
DA 700 / grüne LED	4.768.318.006	
Wand- oder Deckenbefestigung	4.768.318.016	für DA 700

Weitere Ausführungen und Zubehör auf Anfrage

Innennebenuhren Digital



DA 510, Ziffernhöhe 50 mm



DA 520, Ziffernhöhe 50 mm



DA 720, Ziffernhöhe 70 mm

Digitale Neben-/Autonomuhren

7-Segment-LED-Anzeige, für Innenräume, als autonome Quarzuhr oder als Nebenuhr, flaches mattschwarzes Kunststoffgehäuse mit patentierter Wandhalterung, blendarme Frontscheibe mit Filter, Helligkeitsregelung in 4 Stufen, Uhrzeit kann im Wechsel mit Datum oder Kalenderwoche eingestellt werden.

Schutzart IP 30

DA 510

Stunden/Minuten/Sekunden

Ziffernhöhe: 50 mm

DA 520 / DA 720

Stunden/Minuten

Ziffernhöhe: 50/70 mm

Zur Bildung einer doppelseitigen DA 510, DA 520, DA 720 bestellen Sie bitte 2 einseitige Uhren und die Wand- oder Deckenbefestigung!

Bestellbeispiel

für doppelseitige DA 520, rote LED:

– 2 x 4.768.318.014

– 1 x 4.768.318.016

Bezeichnung/Ausführung	Bestellnummer	Bemerkungen
DA 510 / rote LED	4.768.318.012	H 106 mm, B 362 mm, T 77 mm, 1,1 kg
DA 510 / grüne LED	4.768.318.013	
DA 520 / rote LED	4.768.318.014	H 106 mm, B 243 mm, T 77 mm, 0,8 kg
DA 520 / grüne LED	4.768.318.015	
DA 720 / rote LED	4.768.318.007	H 141 mm, B 340 mm, T 81 mm, 1,2 kg
DA 720 / grüne LED	4.768.318.008	
Wand- oder Deckenbefestigung	4.768.318.016	für DA 510, DA 520, DA 720

Funkdigitaluhr NU 740



Funkdigitaluhr NU 740

Besonders flache Funkwanduhr mit sehr gut ablesbarer LCD-Anzeige, 2-zeilig, Ziffernfarbe schwarz

Anzeige Uhrzeit, Datum und Temperatur

Ziffernhöhe Zeit: 74 mm, Datum: 54 mm

Temperaturanzeige im Wechsel mit Datum oder Uhrzeit möglich

Ableseentfernung bis 23 m

Symbolanzeigen für Funktionen

Batteriezustandsanzeige im Display

Batterielaufzeit mit 8 Mignonzellen

– Funk- oder Quarzbetrieb: ca. 2 Jahre

– bei Temperaturmessung mit statischer Anzeige: ca. 2 Jahre,
mit alternierender Anzeige: ca. 1,5 Jahre

3 Betriebsarten:

– Funkuhrbetrieb

– Quarzuhrbetrieb

– Nebenuhrbetrieb

Maße: B 378 mm, H 258 mm, T 35 mm

Gewicht ca. 1,5 kg

Gehäusefarbe: RAL 9005, grau-metallic

Bezeichnung/Ausführung	Bestellnummer	Bemerkungen
------------------------	---------------	-------------

Funkdigitaluhr NU 740	4.998.013.455	Batteriebetrieb
-----------------------	---------------	-----------------

externer DCF-Empfänger	auf Anfrage	
------------------------	-------------	--

externer Temperatursensor	auf Anfrage	
---------------------------	-------------	--

Weitere Ausführungen auf Anfrage

Funkwanduhr Black & White



Funkwanduhr,
Gehäuse schwarz,
Zifferblatt weiß,
Druck schwarz

Analoge Funkuhr Black & White

Einseitige Innenuhr mit integriertem DCF-Empfänger

Aluminiumgehäuse rund, 30 cm

Mineralglasabdeckung

Automatische Zeigereinstellung bei Inbetriebnahme

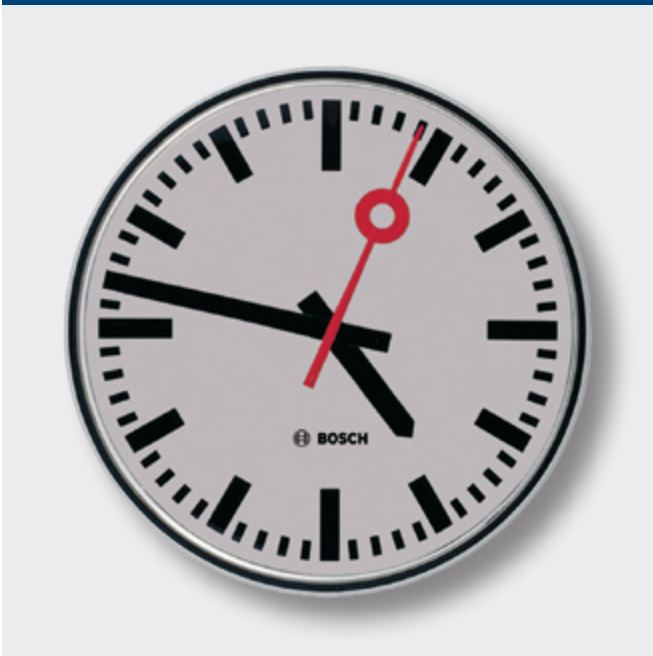
Antrieb: Funkbatteriewerk 1,5 V Babyzelle

Gehäuse- und Zifferblattfarben wie abgebildet

Gewicht: 1,2 kg

Bezeichnung/Ausführung	Bestellnummer	Bemerkungen
Funkwanduhr	4.051.302.132	Gehäuse: schwarz Zifferblatt: weiß Druck: schwarz

Außennebenuhren rund



Außennebenuhren für Minutenimpulse 12/24 V, rund

Gehäuse witterungsresistent ab 60 cm aus Aluminiumprofil

Lichtgrau RAL 7035

Zifferblätter mit schwarzen Stunden- und Minutenstrichen nach DIN 41091

Schwarze angespitzte Balkenzeiger

Robuste Zifferblattabdeckung aus tiefgezogenem Acrylglas

Schutzart nach DIN 40050:

– unbeleuchtet IP 54

– beleuchtet IP 43

Leuchtkörper: Leuchtstofflampen

Doppelseitige Ausführung für Wand-, Decken- oder Sockelmontage

Zifferblattgröße Ausführung	Gehäusedurch- messer x Tiefe / Gewicht	Strom aufnahme	Bestellnummer	Bemerkungen
40 cm einseitig unbeleuchtet	446 x 85 mm / 5 kg	12 V = 12 mA 24 V = 6 mA	4.070.060.840	Wandmontage (Stahlblech)
40 cm einseitig beleuchtet	446 x 110 mm / 8 kg	12 V = 12 mA 24 V = 6 mA	4.070.030.840	Wandmontage (Stahlblech)
60 cm einseitig unbeleuchtet	670 x 239 mm / 13 kg	12 V = 12 mA 24 V = 6 mA	4.070.060.860	Wandmontage RAL7030 (Stahlblech)
60 cm einseitig beleuchtet	670 x 239 mm / 13 kg	12 V = 12 mA 24 V = 6 mA	4.070.260.860	Wandmontage
60 cm zweiseitig beleuchtet	670 x 276 mm / 20 kg	12 V = 24 mA 24 V = 12 mA	4.073.260.860	Wand-, Decken-, Sockelmontage
Verlängerung für Befestigung			4.966.970.262	auf max. 48 cm für ...0860
80 cm einseitig beleuchtet	902 x 257 mm / 24 kg	12 V = 20 mA 24 V = 10 mA	4.070.261.064	Wandmontage
80 cm zweiseitig beleuchtet	902 x 310 mm / 39 kg	12 V = 40 mA 24 V = 20 mA	4.073.261.064	Wand-, Decken-, Sockelmontage
Verlängerung für Befestigung			4.966.970.264	auf max. 48 cm für ...1064

Weitere Ausführungen und Sonderanfertigungen auf Anfrage

Außenbenuhren quadratisch



Außenbenuhren für Minutenimpulse 12/24 V, quadratisch

Gehäuse witterungsresistent aus Aluminiumprofil

Lichtgrau RAL 7035

Zifferblätter mit schwarzen Stunden- und Minutenstrichen nach DIN 41091

Schwarze angespitzte Balkenzeiger

Robuste Zifferblattabdeckung aus tiefgezogenem Acrylglas

Schutzart nach DIN 40050:

– beleuchtet IP 43

Leuchtkörper: Leuchtstofflampen

Doppelseitige Ausführung für Wand-, Decken- oder Sockelmontage

Zifferblattgröße Ausführung	Gehäuse B x H x T / Gewicht	Strom aufnahme	Bestellnummer	Bemerkungen
40 x 40 cm einseitig beleuchtet	442 x 442 x 159 mm / 7 kg	12 V = 12 mA 24 V = 6 mA	4.070.150.840	Wandmontage
40 x 40 cm zweiseitig beleuchtet	442 x 442 x 239 mm / 10,5 kg	12 V = 24 mA 24 V = 12 mA	4.072.300.840	Wandmontage
40 x 40 cm zweiseitig beleuchtet	442 x 442 x 239 mm / 10,5 kg	12 V = 24 mA 24 V = 12 mA	4.072.310.840	Deckenmontage
60 x 60 cm einseitig beleuchtet	642 x 642 x 163 mm / 11,5 kg	12 V = 12 mA 24 V = 6 mA	4.070.150.860	Wandmontage
60 x 60 cm zweiseitig beleuchtet	642 x 642 x 247 mm / 16 kg	12 V = 24 mA 24 V = 12 mA	4.072.300.860	Wandmontage
60 x 60 cm zweiseitig beleuchtet	642 x 642 x 247 mm / 16 kg	12 V = 24 mA 24 V = 12 mA	4.072.310.860	Deckenmontage
60 x 60 cm zweiseitig beleuchtet	642 x 642 x 247 mm / 16 kg	12 V = 24 mA 24 V = 12 mA	4.072.320.860	Sockelmontage
80 x 80 cm einseitig beleuchtet	842 x 842 x 182 mm / 20 kg	12 V = 20 mA 24 V = 10 mA	4.070.151.064	Wandmontage
80 x 80 cm zweiseitig beleuchtet	842 x 842 x 285 mm / 20 kg	12 V = 40 mA 24 V = 20 mA	4.072.301.064	Wandmontage
80 x 80 cm zweiseitig beleuchtet	842 x 842 x 285 mm / 20 kg	12 V = 40 mA 24 V = 20 mA	4.072.311.064	Deckenmontage

Weitere Ausführungen und Sonderanfertigungen auf Anfrage

Zeitstemplер TP-50 Time Printer



Elektronischer Zeitstemplер TP-50

Druckt Nummern, Zeit, Datum und Texte

Beim Zeitdruck ist der Minutenwert von 00-99 änderbar auf 5/100, 1/100 oder 1/10 Dez. Std.

Variable Druckreihenfolge und Datenübertragung durch USB Stick möglich

Einstellbare Druckposition und vier freiprogrammierbare Tasten

Automatische Sommer-/Normalzeitumstellung

Gehäusefarbe: RAL 7035 lichtgrau

Anschluss: 230 VAC, 48 VA

Abmessungen (B x H x T): 156 x 181 x 179 mm

Gewicht 1,8 kg

Bezeichnung/Ausführung	Bestellnummer	Bemerkungen
TP-50 Time Printer	F.01U.596.213	Für Tisch und Wand

Weiteres Zubehör auf Anfrage.

DCF Telegramm Innennebenuhren



Zifferblattausführung
DIN



Zifferblattausführung
DIN



Zifferblattausführung
DIN

DCF Telegramm Innennebenuhren rund und quadratisch

Gehäuse Luran, Schlagfestigkeit 200 N/cm²

Einseitig für Wandmontage

Betriebsspannung
– 12 V / 24 V / 10 mA

Schutzart IP 31

Zifferblattausführung weiß (RAL 9010) mit schwarzem Aufdruck (RAL 9005)

In den Größen 30, 40 cm

Zeigerform und Zifferblattaufdruck in den Ausführungen gemäß Abbildung

**Zur Bildung einer doppelseitigen Uhr
bestellen Sie bitte 2 einseitige Uhren
und die Wand- oder Deckenbefestigung!**

Bestellbeispiel

für doppelseitige Uhr, 30 cm, rund
mit Zifferblatt nach DIN 41091:

– 2 x F.01U.078.143

– 1 x F.01U.078.148

Bezeichnung/Ausführung	Bestellnummer
DIN 41091 / 30 cm rund	F.01U.078.143
DIN 41091 / 40 cm rund	F.01U.078.144
DIN 41091 / 30 cm quadratisch	F.01U.078.146
DIN 41091 / 40 cm quadratisch	F.01U.078.147
Wandbefestigung 30 cm rund	F.01U.078.148
Wandbefestigung 40 cm rund	F.01U.078.150
Wandbefestigung 30 cm quadratisch	F.01U.078.151
Wandbefestigung 40 cm quadratisch	F.01U.078.152
DCF Fliesen-Einbaunebenuhr DIN 41091 / 25 cm quadratisch	F.01U.078.153

Weitere Ausführungen auf Anfrage.

Innennebenuhren Digital LCD



NU 700 und FU 700, Ziffernhöhe 70 mm



KNU 700 und KFU 700, Ziffernhöhe 70 / 50 mm



SKNU 700 und SKFU 700, Ziffernhöhe 60 / 30 mm

LCD Neben-/Funk-Digitaluhren

LCD-Anzeige, für Innenräume, als autonome Funk-/Quarzuhr oder als Neben-
uhr, flaches Kunststoffgehäuse für Wandbefestigung,
Anzeige kann im Wechsel mit Datum oder Kalenderwoche eingestellt werden.
Bei Funkuhren ist die Antenne integriert.

Schutzart IP 40

NU 700 und FU 700

Stunden/Minuten oder Datum

Ziffernhöhe: 70 mm

KNU 700 und KFU 700

Stunden/Minuten/Sekunden, Datum, Wochentag, Tag des Jahres und
Temperatur

Ziffernhöhe: 50/70 mm

SKNU 700 und SKFU 700

Stunden/Minuten/mit umlaufender Sekunde, Datum, Wochentag, Tag des
Jahres und Temperatur

Ziffernhöhe: 30/60 mm

**Zur Bildung einer doppelseitigen LCD Uhr bestellen
Sie bitte 2 einseitige Uhren und die
Wand- oder Deckenbefestigung!**

Bestellbeispiel

für doppelseitige NU 700:

- 2 x 4.998.149.301
- 1 x 4.998.149.307

Bezeichnung/Ausführung	Bestellnummer	Bemerkungen
NU 700A	4.998.149.301	H 135 mm, B 286 mm,
NU 700B	4.998.149.302	T 55 mm, 0,7 kg
FU 700A	4.998.138.130	H 135 mm, B 286 mm,
FU 700B	4.998.138.131	T 55 mm, 0,7 kg
KNU 700A	4.998.149.303	H 295 mm, B 322 mm,
KNU 700B	4.998.149.304	T 55 mm, 1,4 kg
KFU 700A	4.998.138.132	H 295 mm, B 322 mm,
KFU 700B	4.998.138.133	T 55 mm, 1,4 kg
SKNU 700A	4.998.149.305	H 295 mm, B 322 mm,
SKNU 700B	4.998.149.306	T 55 mm, 1,4 kg
SKFU 700A	4.998.141.709	H 295 mm, B 322 mm,
SKFU 700B	4.998.141.710	T 55 mm, 1,4 kg
Wand- oder Deckenbefestigung	4.998.149.307	für alle LCD Uhren

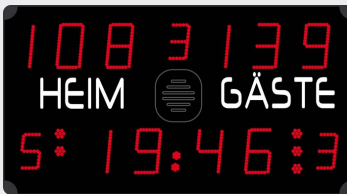
LED Sportanzeigen



Pro 452MB7000
hat FIBA - Zulassung



Compact 452MS7000



ECO 452ME3000



ECO 452ME800



Das Hauptbedienpult
für alle Anzeigen

LED Sportanzeigen verschiedener Ausführungen für Turn und Sporthallen

14 Sportarten Basket, Hand, Volley, Hallenfußball usw. + Frei Modus, mehrsprachig
Uhrzeit: außerhalb des Spielbetriebes

Abmessung: Pro 452MB7000 1900 x 1150 x 90mm, Ziffernhöhe 25 und 20 cm

Abmessung: Compact 452MS7000 1500 x 1000 x 90mm, Ziffernhöhe 15cm

Abmessung: ECO 452ME3000 1200 x 650 x 90mm, Ziffernhöhe 15cm

Abmessung: ECO 452ME800 1000 x 640 x 90mm, Ziffernhöhe 15cm

Ballwurfsicherheit: TÜV-Zertifizierung nach DIN 18032-3

Stromversorgung 230VAC / 50 - 60 Hz, Leistungsverbrauch: 60 - 98 VA

Steuerung: Funk (868 MHz) oder Kabel, Lautstärke der Hupe 116dB in 1m Abstand

Sichtwinkel bis 160°, Lesbarkeit 60 - 110m und Gewicht 14 bis 35Kg

Anzeigefunktionen je nach Tafeltyp

Spielstand / Spielperiode :

Ballbesitz :

Spielzeit / Pausenzeit:

Mannschaftsfehler / Strafzeit

Anzahl Auszeit / Strafzeit

Lieferumfang

1 Anzeigetafel

1 Hauptbedienpult (Akkubetriebszeit ca.16 Std.), 1 Timer-Pult

1 Transportkoffer zur Aufbewahrung der Pulte

1 Netzteil mit Kabel 230VAC / 12VDC 500mA 6VA

Kabel + Anschlussdose für kabelgesteuerte Modelle

Montage- und Bedienungsanleitung

FIBA steht für Fédération Internationale de Basketball

Bezeichnung/Ausführung	Bestellnummer
Pro 452MB7000	F.01U.575.308
Compact 452MS7000	F.01U.575.309
ECO 452ME3000	F.01U.575.287
ECO 452ME800	F.01U.575.288
DCF Antenne	F.01U.570.976
Hinweis: Diese Nummern sind alles SOHA Nummern	

Weitere Ausführungen auf Anfrage

ZIS

Zeitinformationssystem



15HE ohne Schrank



12HE



15HE



38HE

ZIS Zeitinformationssystem

Das Zeit-Informationssystem ZIS ist ein Hauptuhrensystem für die Synchronisation aller Zeitinformationen in einem Unternehmen.

Dieses System ist modular aufgebaut und lässt sich an fast alle Kundenbedürfnisse anpassen.

Ein im Steuerrechner integrierter Zeitserver bildet das Zeitnormal. Dieser Steuerrechner ist Bestandteil des Zeitbasismoduls und kann aus Sicherheitsgründen auch gedoppelt werden.

Die Synchronisation des Systems erfolgt über das Empfängermodul und einer abgesetzten Antenne für DCF 77, GPS oder RDS.

Bei vernetzten Systemen erfolgt die Synchronisation vom übergeordneten System (Minutenimpuls, LAN, serielle Schnittstelle).

Über das Zeitbasismodul erfolgt die Parametrierung und Überwachung aller Funktionen des Zeitinformationssystems. Bedienung, Programmierungen und Kontrollabfragen erfolgen über den Bediener-PC der seriell über Modem oder über LAN angeschlossen werden kann.

Die Bedienung ist über ein Passwort geschützt. EDV-, Kommunikations- oder ähnliche Systeme lassen sich über LAN, LON oder serielle Schnittstellen, synchronisieren. Die Zeitbasismodule steuern über die Impulsverstärker-Module die angeschlossenen Zeit- bzw. Datumsanzeigen. Sie steuern und überwachen folgende Funktionen:

- Automatische Sommerzeitumstellung über externe Synchronisation oder zu programmierbaren Zeiten.

- Verschiedene Impulsarten für die Nebenuhrlinien.

Der gemischte Betrieb verschiedener Impulsarten in einer Zentrale ist möglich.

- Automatischer Gleichlauf der Linien durch Softwarekontrolluhren.

- Datenverkehr der Schnittstellen.

- Verwaltung der Schaltausgänge.

Für jede Nebenuhrlinie ist ein separates Impulsverstärkermodul zuständig.

Der Betriebszustand wird auf diesen mit LED's und auf einer 6-stelligen LED-Ziffernanzeige angezeigt. Sie bieten umfangreiche Überwachungsmöglichkeiten. So können unter anderem

- Linienspannung, einstellbare Untergrenze

- Liniestrom, einstellbare Unter- und Obergrenze

überwacht werden.

Zusätzlich zu den Standardnebenuhrlinien können auch Nebenuhrlinien mit Protokollverfahren eingesetzt werden. Z.B. IRIG B Telegramm

Optional kann man eine spezielle Messeinrichtung einsetzen, die ermöglicht das Messen von Erdschluss, Spannung und Strom der Linien.

Die auftretenden Fehlermeldungen können über den potenzialfreien Kontakt weitergemeldet oder am Bediener-PC eingesehen werden.

Mit dem Schaltausgangsmodul können 8 Signallinien gesteuert werden.

Maximal sind acht Module einbaubar. Das entspricht 64 Schaltausgängen (Signallinien).

Die Programmierung der Schaltzeiten erfolgt am Bediener-PC.

Die Stromversorgung erfolgt über das interne Netzgerät (230VAC/24VDC)

(bei Netzspannungsausfall über die eingebauten Akkumulatoren) oder mit einer externen Versorgungsspannung 24-60 Volt.

Die ZIS wird in 19 Zoll Schränken geliefert oder kann auch in kundenspezifische 19 Zoll Schränke oder Gestelle eingebaut werden.

Die Bedieneroberfläche am PC erlaubt den direkten Zugriff/Auswahl auf die gewünschten Module.

Die Konfiguration der ZIS ist grafisch abgebildet.

Bezeichnung/Ausführung

Bestellnummer

Hier können keine Bestellnummern angegeben werden, da es zu viele Nummern wären.

Es wird vom Vertriebsmitarbeiter speziell angefertigt.

Es gibt eine Excelliste und es wird ein Bild angefertigt wie die Anlage ausgebaut ist.

Alles wird vom Vertrieb für den Kunden ausgearbeitet und erstellt.

Weitere Ausführungen auf Anfrage

Werbe- Außenbenuhren



Moderna



Klassica

Werbeaußenbenuhren

Werbeaußenbenuhren (WANU) im Aluminiumgehäuse. Zweiseitige analoge, beleuchtete, quadratische Ausführung für Wandbefestigung. Werbefläche für freies Design.

Gehäusematerial Aluminium

Gehäusemaß 842 x 842 x 285 mm

Impuls Nennspannung umschaltbar 12 - 60 VDC

Impulsstrom 12 mA bei 12V, sonst 6 mA

Frontscheibe Acrylglas, tiefgezogen

Zifferblatt, transparent Plexiglas RAL 9010 weiß

Zifferblattdruck RAL 9005 schwarz

Druckmaße

Moderna 40 cm x 40 cm

Klassica 50 cm x 70 cm

Zeigermaterial Aluminium

Stunden und Minutenzeiger RAL 9005 schwarz

Beleuchtung Leuchtstofflampen 4 x 18 VA

Schutzklasse VDE II

Schutzart IP 43

Umgebungstemperatur -20 bis 50°

Gewicht ca. 20 kg

Sichtweite Uhr je Größe 25 m, 60 m

Bezeichnung/Ausführung

Bestellnummer

WANU 80 cm Moderna

4.075.620.860

WANU 80 cm Klassica

4.075.620.861

Weitere Ausführungen auf Anfrage.

Nebenuhrwerke für Innen und Außen



Nebenuhrwerk 0821, Minute, Innen bis 30cm, Dreilochbefestigung



Nebenuhrwerk 0811, Minute, Innen bis 30cm, Mittellochbefestigung 12 mm



Nebenuhrwerk 0822, Minute, Innen bis 60cm, Dreilochbefestigung



Nebenuhrwerk 0826, Minute, Außen bis 60cm, Dreilochbefestigung



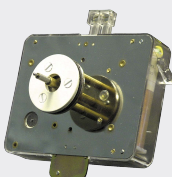
Nebenuhrwerk 4011, Sekunde mit schleichender Minute, Innen bis 50cm, Dreilochbefestigung, besonders geräuscharm



Nebenuhrwerk 4112, Sekunde und Minute springend, Innen bis 60cm, Dreilochbefestigung, besonders geräuscharm



Nebenuhrwerk 1017, Minute, Außen bis 80cm, Dreilochbefestigung



Nebenuhrwerk 4216, Synchronsekunde und Minute, Außen bis 60cm, Dreilochbefestigung

Nebenuhrwerke für Innen und Außen

Nebenuhrwerke einsetzbar für Innen und Außen.

Zwei oder Vierdrahtanschluss.

Kunststoff oder Metallwerk.

Mit folgenden Impulsarten: polwechselnder Minutenimpuls,

polwechselnde Sekunde mit schleichender Minute,

polwechselnde Sekunde und Minute springend,

Synchronsekundenimpuls 230 VAC und Minute springend.

4011 und 4112 besonders Geräuscharm

0826, 1017 und 4216 für transparente Zifferblätter

Impulsanschluss steckbar und drehbar

Manuelle Zeiteinstellung über einen Stellknopf

Minutenwellendurchmesser 4 oder 5 mm, je nach Werk

Stundenwellendurchmesser 6 oder 8 mm, je nach Werk

Sekundenwellendurchmesser 2 oder 3 mm, je nach Werk

Für Zifferblattstärken von 2 bis 8 mm

Impulsspannung 12 - 60 VDC umschaltbar oder umrüstbar

Impulsstrom 6 bis 20 mA je nach Werk

Schutzart IP51

Umgebungstemperatur -25 bis 70 °C

Gewicht ca. 0,2 bis 0,5 kg

Bezeichnung/Ausführung	Bestellnummer
Nebenuhrwerk 0821	4.010.080.821
Nebenuhrwerk 0811	4.010.080.811
Nebenuhrwerk 0822	4.010.080.822
Nebenuhrwerk 0826	4.010.080.826
Nebenuhrwerk 4011	4.011.084.011
Nebenuhrwerk 4112	4.011.084.112
Nebenuhrwerk 1017	4.011.081.017
Nebenuhrwerk 4216	4.011.084.216

Viele weitere Ausführungen auf Anfrage

Die ganze Palette der Sicherheit.

Ob bei Millionenprojekten, mittelständischen Betrieben oder Kleinunternehmen – Menschen, Objekte und materielle Werte sollen vor möglichen Risiken optimal geschützt werden. Eine wichtige Aufgabe. Wir unterstützen Sie dabei: mit der Erfahrung aus über 80 Jahren in der Entwicklung von Sicherheitslösungen. Und mit individuellen Systemen sowie Dienstleistungen, unabhängig davon, wie komplex Ihr Bedarf ist.

Als kompetenter Partner bieten wir Ihnen ein umfassendes Spektrum an, das alle Bereiche der Sicherheitstechnik abdeckt: Brand, Einbruch, Überfall, Video, Zeitwirtschaft und Zutrittskontrolle sowie Managementsysteme, akustische Evakuierungs- und Beschallungssysteme und Löschsysteme.

Entdecken Sie die Vorteile unserer modular aufgebauten Sicherheitskonzepte. Mit einer umfangreichen persönlichen Betreuung von der Planung, Finanzierung, Montage und Wartung sowie bei dem Betrieb der Systeme. In entsprechenden Expertenschulungen geben wir unser Know-how in der Sicherheitstechnik auch gerne an Sie weiter. Zu unseren Dienstleistungen zählen darüber hinaus: Überwachung vor Ort und Hilfeleistung im Alarmfall bis hin zur Fernüberwachung durch eine der größten privaten Leitstellenorganisationen in Deutschland, dem Bosch Communication Center.

Bosch Building Technologies GmbH

Robert-Bosch-Ring 5
85630 Grasbrunn

Info-Service zum Nulltarif
Telefon 0800 7000444
Telefax 0800 7000888
info.service@de.bosch.com
www.bosch-sicherheitssysteme.de

© Bosch Building Technologies GmbH, 2018
Änderungen vorbehalten

