

D Produktbeschreibung / Montageanleitung



Der TeleService mit der FPA-5000 ist sowohl mit analogem als auch ISDN-Modem möglich.



Der TeleService ist eine Dienstleistung, die ausschließlich in Deutschland angeboten wird.

1. Installation Analog-Modem

1.1. Lieferumfang

- 1 analoges Modem
- 1 Klett/Flauschband
- 1 V.24-Schnittstellenkabel
(nicht für FPA-5000 geeignet!)
- 1 Telefonkabel
- 1 Spannungsversorgungskabel
- 1 Schnittstellenkonverter
- 2 Klappferrithülsen

1.2. Erforderliches Montagematerial

Um das Analog-Modem zu installieren, benötigen Sie zusätzlich folgendes Material:

- CPA 0000 A Kabelsatz ÜE (4.998.153.247)
- HMP 0003 A Montageplatte für Montagerahmen
(F.01U.511.305)
- TAE-Telefondose (2.799.181.370)

1.3. Platzierung

Das analoge Modem wird auf der Montageplatte HMP 0003 A befestigt.

1.4. Befestigung der Telefondose

Für den TeleService mit einem Analog-Modem wird eine TAE-Telefondose benötigt. Diese wird zusammen mit dem Modem auf der Montageplatte HMP 0003 A befestigt.

- Schrauben Sie das Gehäuse der TAE-Telefondose ab.
- Markieren Sie die Bohrungen der Anschlusseinheit entsprechend der Beschreibung (Bild 2).
- Bohren Sie anhand der Markierungen die Löcher in die HMP 0003 A Montageplatte.
- Schrauben Sie die Anschlusseinheit an der Montageplatte fest.
- Schließen Sie die Telefonleitung an der Anschlusseinheit fest.
- Schrauben Sie das Gehäuse wieder auf der Anschlusseinheit fest.

1.5. Befestigung der Montageplatte

Die Montageplatte HMP 0003 A wird hinter der Zentrasteuerung am Rahmen befestigt.

- Öffnen Sie dazu das Rahmen-Gehäuse der FPA-5000.
- Befestigen Sie die Montageplatte mit den beiliegenden Schrauben am Rahmen (Bild 3).

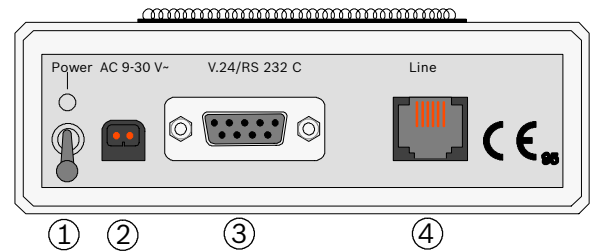


Bild 1 Anschlüsse am Analog-Modem

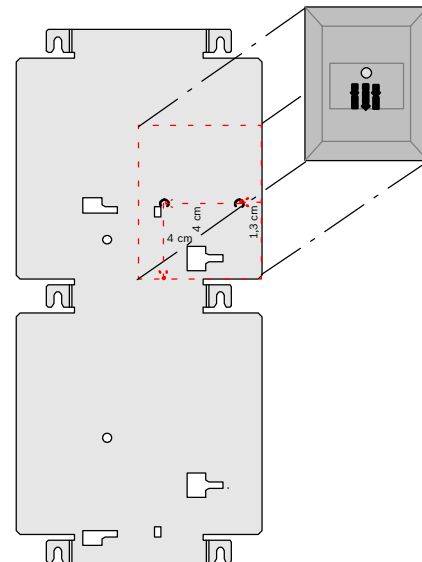


Bild 2 Befestigung der TAE-Telefondose

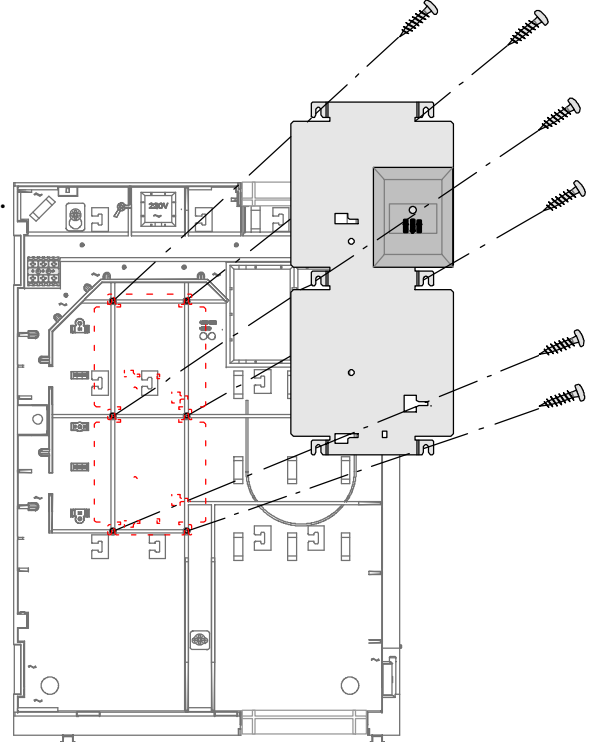


Bild 3 Befestigung der Montageplatte

1.6. Befestigung des Modems

Das Modem wird mit dem Klett-/Flauschband auf der Montageplatte befestigt.

Dazu müssen die Klebeflächen sauber und fettfrei sein!

- Entfernen Sie eine der beiden Schutzfolien des Klett-/Flauschbandes.
- Kleben Sie das Klett-/Flauschband auf die Oberseite des Analog-Modems.
- Entfernen Sie die zweite Schutzfolie des Klett-/Flauschbandes.
- Kleben Sie das Analog-Modem auf die Montageplatte, so dass die Anschlüsse nach rechts zeigen.

1.7. Verkabelung

Schalten Sie das Modem aus, bevor Sie die Verbindungskabel anbringen.

- Stecken Sie das Telefonkabel in die TAE-Telefondose.
- Bilden Sie eine Kabelschleife und bringen Sie am Telefonkabel einen Klappferrit an (Bild 5).
- Verbinden Sie das Telefonkabel mit dem Modem am Anschluss 4.
- Befestigen Sie das V.24-Schnittstellenkabel aus dem CPA 0000 A Kabelsatz an der V.24-Schnittstelle der Zentralensteuerung.
- Verbinden Sie das V.24-Schnittstellenkabel mit dem Modem am Anschluss 3.

Um das analoge Modem mit Strom zu versorgen, muss das Steckernetzteil vom Spannungsversorgungskabel entfernt werden.

- Klemmen Sie das Spannungsversorgungskabel mind. 5 cm oberhalb des Steckernetzteils ab.
- Klemmen Sie die abisolierten Kabelenden an einem 2-poligen Steckverbinder AUX 1-6 des Batterieregler-Moduls BCM 0000 A.
- Bilden Sie eine Kabelschleife und bringen Sie am Spannungsversorgungskabel ebenfalls einen Klappferrit an (Bild 5)
- Verbinden Sie das Spannungsversorgungskabel mit dem Modem am Anschluss 2.
- Schalten Sie das Modem am Netzschalter 1 ein.

Die FPA-5000 ist nun für den TeleService über ein Analog-Modem ausgerüstet und für die Parametrierung vorbereitet.

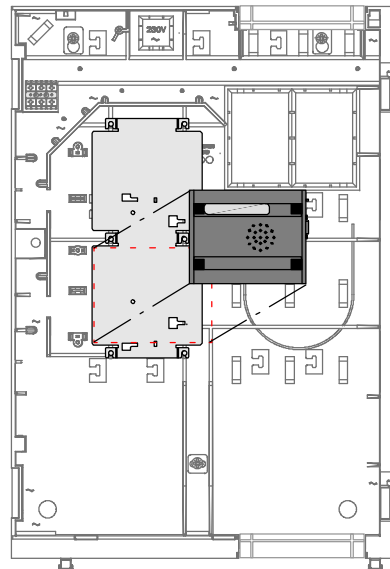


Bild 4 Befestigung des Modems

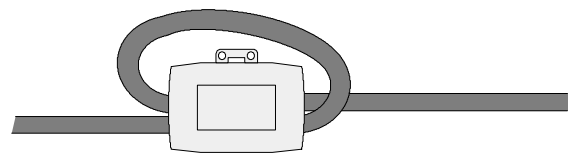


Bild 5 Anbringen eines Klappferrits

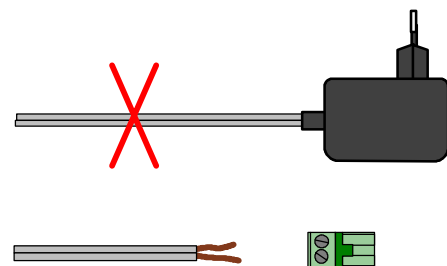


Bild 6 Abklemmen des Steckernetzteils

2. Installation AT 2000 ISDN

2.1. Lieferumfang

- 1 Übertragungseinrichtung AT 2000 ISDN
- 2 Telefonkabel

2.2. Erforderliches Montagematerial

Um die AT 2000 ISDN zu installieren, benötigen Sie zusätzlich folgendes Material:

- CPA 0000 A Kabelsatz ÜE (4.998.153.247)
- HMP 0003 A Montageplatte für Montagerahmen (F.01U.511.305)
- UAE 8/8-Telefondose (2.799.181.572)
- Einbausatz AT/UEZ 2000/BZ 500 (3.902.130.725)

2.3. Platzierung

Die AT 2000 ISDN wird auf der Montageplatte HMP 0003 A befestigt.

2.4. Befestigung der Telefondose

Für den TeleService mit einer AT 2000 ISDN wird eine UAE 8/8-Telefondose benötigt. Diese wird auf der Montageplatte HMP 0003 A befestigt.

- Schrauben Sie das Gehäuse der UAE 8/8-Telefondose ab.
- Markieren Sie die Bohrungen der Anschlusseinheit entsprechend der Beschreibung (Bild 8).
- Bohren Sie anhand der Markierungen die Löcher für die Telefondose in die Montageplatte.
- Schrauben Sie die Anschlusseinheit an der Montageplatte fest.
- Schließen Sie die Telefonleitung an der Anschlusseinheit fest.
- Schrauben Sie das Gehäuse wieder auf der Anschlusseinheit fest.

2.5. Befestigung des AT 2000 ISDN

Die AT 2000 ISDN wird mit den vier Schrauben aus dem Einbausatz entsprechend der Beschreibung (Bild 9) auf der Montageplatte befestigt. Einbaulage beachten!

- Markieren Sie die vier Bohrungen der AT 2000 ISDN entsprechend der Beschreibung (Bild 9).
- Bohren Sie anhand der Markierungen die Löcher für die AT 2000 ISDN in die Montageplatte.
- Schrauben Sie die AT 2000 ISDN mit den Abstandhaltern aus dem Einbausatz im Abstand von 0,5 cm an der Montageplatte fest (Bild 9).

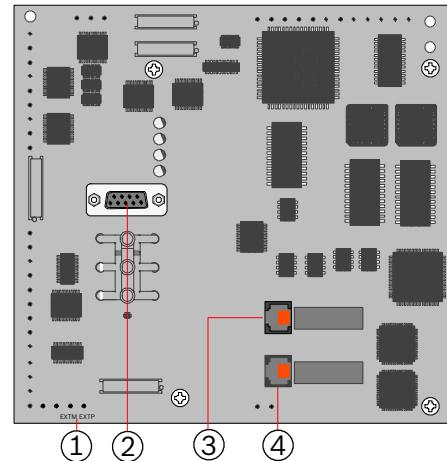


Bild 7 Modem AT 2000 ISDN

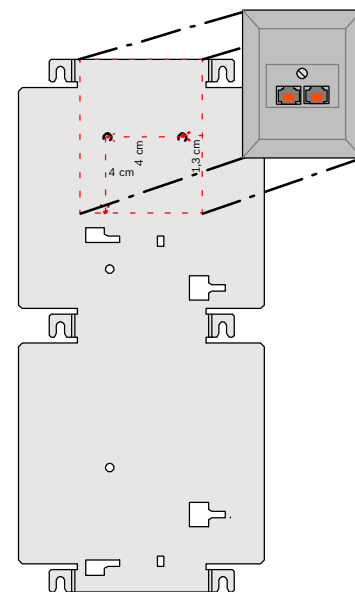


Bild 8 Befestigung der UAE 8/8-Telefondose

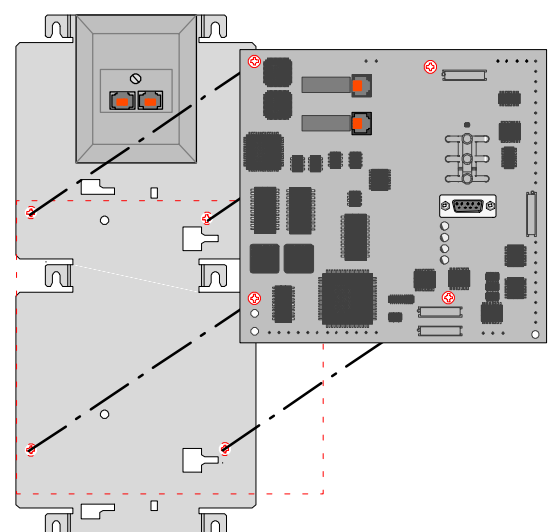


Bild 9 Befestigung des ISDN-Modems

2.6. Befestigung der Montageplatte

Die Montageplatte HMP 003 A wird wie unter "1.5 Befestigung der Montageplatte" beschrieben am Rahmen der FPA-5000 befestigt.

2.7. Verkabelung

- Stecken Sie die Telefonkabel in die UAE8/8-Telefondose.
- Bilden Sie eine Kabelschleife und bringen Sie einen Klappferrit an den Telefonkabeln an (Bild 5).
- Verbinden Sie die Telefonkabel mit der AT 2000 ISDN an den Anschlüssen 2 und 3 (Bild 7).
- Befestigen Sie das V.24-Schnittstellenkabel aus dem CPA 0000 A Kabelsatz an der V.24-Schnittstelle der Zentralensteuerung.
- Verbinden Sie das V.24-Schnittstellenkabel mit der AT 2000 ISDN am Anschluss 1 (Bild 7).

Um die AT 2000 ISDN mit Strom zu versorgen, müssen die Steckverbinder des Spannungsversorgungskabels aus dem CPA 0000 A Kabelsatz ausgetauscht werden.

- Entfernen Sie die Steckverbinder (orange) des Spannungsversorgungskabels.
- Befestigen Sie die Kabelenden in einen 2-poligen Steckverbinder AUX 1-6 des Batterieregler-Moduls BCM 0000 A.
- Bilden Sie eine Kabelschleife und bringen Sie am Spannungsversorgungskabel ebenfalls einen Klappferrit an (Bild 5).
- Verbinden Sie das Spannungsversorgungskabel mit der AT 2000 ISDN an den Pins EXTM und EXTP (Bild 7).

Die FPA-5000 ist nun für den TeleService über eine AT 2000 ISDN ausgerüstet und für die Parametrierung vorbereitet.