

# TSZ 0400 Türsteuerzentrale

www.boschsecurity.de



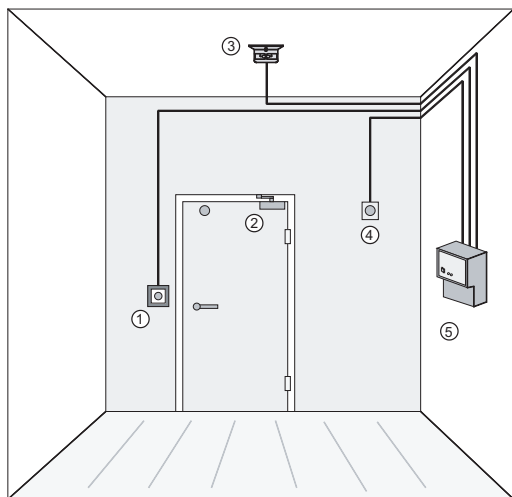
**BOSCH**  
Technik fürs Leben



- ▶ Alle zugelassenen 24 V Feststellanlagen ansteuerbar
- ▶ Bis zu 10 Brandmelder pro TSZ 0400 anschaltbar
- ▶ Bis zu drei Türsteuerzentralen TSZ 0400 zusammenschaltbar
- ▶ Überwachung der Meldergruppe auf Drahtbruch, Kurzschluss und Alarmauslösung

Die Türsteuerzentrale TSZ 0400 steuert in Verbindung mit angeschalteten Brandmeldern im Brandfall das Auslösen von 24 V-Feststelleinrichtungen wie Feuerschutztüren, Rauchklappen etc. sowie Signaleinrichtungen.

## Systemübersicht



Pos.	Beschreibung
1	Handauslöser (Drucktaster)
2	Türschließer
3	Rauchschalter oder Thermoschalter
4	Haftmagnet
5	Türsteuerzentrale TSZ 0400

## Funktionsbeschreibung

An die Türsteuerzentrale TSZ 0400 werden automatische Grenzwertmelder sowie Taster zur Handauslösung angeschaltet.

Erkennt ein angeschalteter Melder einen Brand, wird die Feststelleinrichtung ausgelöst und die Tür schließt sich.

Im Störfall werden angeschaltete Feststelleinrichtungen ausgelöst und der integrierte Summer oder eine angeschaltete externe Hupe ertönt. Nach Rücknahme von Alarm oder Störung geht die TSZ 0400 automatisch in den normalen Betriebszustand zurück.

Ein potentialfreier Wechselkontakt steht zur Verfügung.

Die TSZ 0400 kann über integrierbare Koppler der Serie FLM-420 an eine LSN-Zentrale angeschlossen werden. Dadurch werden folgende Vorteile erzielt:

- Nach Auslösen der Feststelleinrichtung erscheint eine diesbezügliche Meldung am Display der LSN-Zentrale.
- Gibt ein an die BMZ angeschalteter Rauch- oder Thermomelder Alarm, wird an der TSZ 0400 das Auslösen der Feststelleinrichtung erwirkt.

### Zertifikate und Zulassungen

Erfüllt die einschlägigen Vorschriften und Richtlinien

Region	Zertifizierung
Europa	CE TSZ 0400
Deutschland	DIBt Z-6.5-1646 (B) TSZ 0400

### Planungshinweise

- Die TSZ 0400 ist für die Anschaltung der GLT-Rauchscharter FCP-O320 und der Thermocharter FCH-T320-FSA ausgelegt.
- Anschaltbar sind bis zu 10 Rauch- und/oder Thermocharter.
- Es können 24 V DC-Feststelleinrichtungen und Signalgeber betrieben werden.
- Im Verbundbetrieb können bis zu drei Türsteuerzentralen miteinander verbunden werden. Die Türsteuerzentrale, die als erste eine Auslösung veranlasst, löst damit auch alle Türsteuerzentralen im Verbund aus.
- Über Koppler der Serie FLM-420 ist die TSZ 0400 an das LSN anschaltbar.
- Die Spannungsversorgung erfolgt entweder über einen 230 V AC-Anschluss oder direkt über die 24 V DC-Zusatzspannungsversorgung der Brandmelderzentrale.
- Meldeleitung und Auslöseleitung führen Niederspannung.
- Sowohl u.P.- als auch a.P.-Kabelzuführung möglich
- Zulässige Verlegearten:
  - Aufputz, mit Nagel-, Klebe oder Abstandschellen
  - in offenen oder geschlossenen Rohren
  - in Kabelkanälen
  - in Profilschienen
  - u.P. in Schlitzen oder Rohren
- Empfohlene Kabel:
  - Meldeleitung: J-Y (St) Y 1 x 2 x 0,8 mm
  - Auslöseleitung: J-Y (St) Y 1 x 2 x 0,8 mm oder NYM-O 2 x 1,5 mm
  - Netzleitung: NYM -J 3 x 1,5 mm
- Folgende Türschließeinrichtungen sind anschaltbar:

Hersteller	Typ	Leistung [W]	Anzahl
Fuss	837	1,8	10
	838	2,1	9
	858	6,0	3
Hahn	GT40R	1,8	10
	GT50R	1,5	12

	GT60R	1,6	11
	GT70R	1,5	12
	GT50R EX	3,0	6
	GT42R	3,0	6
Dictator	EMGD60F26T	1,6	11
	EMGD60S175	1,6	11
	EMGD60W26	1,6	11
Binder	171XX05A/B000	1,7	10
BKS	Cyclostabil 87 FE	0,9	21
Dorma	TS 73 EMF	2,0	9
	TS 73 EMF/S	2,0	9
	TS 93 EMF	1,9	10
	TS 93 GSR/EMF1	1,9	10
	TS 93 GSR/EMF2	1,9	10
	BTS 80 EMB	2,3	8
	BTS 80 FLB	2,3	8
	SR391	1,6	11
	SR393	1,6	11
	ATS-ED200	2,5	7
Geze	TS4000E	1,0	18
	TS5000E	2,2	8
	TS550E	3,0	6

- Für die Projektierung sind grundsätzlich die nationalen Normen und Richtlinien zu beachten.

### Lieferumfang

Anz.	Komponente
1	Gehäuse
1	Platine mit Netzteil und Steuerung
1	Bedien- und Anzeigetabellau

### Technische Daten

#### Elektrik

Betriebsspannung	230 V AC, +/-15% 24 bis 28 V DC
Netzfrequenz	50 Hz
Stromaufnahme	ca. 50 mA
Zulässige Kontaktbelastung	
• Feststelleinrichtung u. Summer	24 V DC / max. 0,8 A
• potentialfreier Wechsler	30 V DC / max. 1,0 A
Linienruhespannung	ca. 22 V
Linienruhestrom	4 mA

Endwiderstand R (bei Anschaltung von Bosch-Meldern)	3k92 Ω
Maximaler Leitungswiderstand	100 Ω

**Mechanik**

Gehäuse	
• Material	Polystyrol (PS)
• Farbe	grau, RAL 9002
Gewicht	ca. 700 g

**Umgebungsbedingungen**

Klimaprüfung	DIN IEC 68-2-3
Gerätesicherheit NSR 73/23 EWG	DIN EN 60950 A4
Schutzart nach EN 60529	IP 42
Zulässige Einsatztemperatur	0 °C bis 40 °C
Zulässige Lagertemperatur:	-40 °C bis +70 °C

**Projektierung**

Anschaltbare Melder	max. 10
---------------------	---------

**Bestellinformationen****TSZ 0400 Türsteuerzentrale**

zur Steuerung von 24 V-Feststellanlagen im Brandfall  
 Bestellnummer App.Schl. VEPOS  
**2.799.330.300 5700 0474**

**Zubehör/Erweiterungen****FCH-T320-FSA Wärmemelder, für Feuerschutzabschlüsse nach DIBt**

Thermodifferential-/Thermomaximalmelder, GLT, mit 820 Ohm Alarmwiderstand  
 Bestellnummer App.Schl. VEPOS  
**F.01U.026.294 5720 3264**

**FCP-O320 Optischer Rauchmelder**

GLT, mit 820 Ohm Alarmwiderstand  
 Bestellnummer App.Schl. VEPOS  
**F.01U.026.293 5720 3263**

**FLM-420/4-CON-D GLT-Koppler 4-Draht-LSN**

mit 2 Primärleitungen für 2- oder 4-Draht GLT-Melder, DIN-Schienenversion  
 Bestellnummer App.Schl. VEPOS  
**F.01U.012.535 5775 3215**

**FLM-420-I2-E Input-Koppler**

mit 2 überwachten Eingängen, Einbauversion  
 Bestellnummer App.Schl. VEPOS  
**F.01U.012.571 5775 3155**

**FLM-420-O1I1-E Output-Input-Koppler**

mit 1 Open-Collector-Ausgang und 1 überwachten Eingang, Einbauversion  
 Bestellnummer App.Schl. VEPOS  
**F.01U.033.257 5775 3357**

**MS 400 Meldersockel**

Meldersockel für automatische Brandmelder der Serie 420 LSN improved; ohne Logo

Bestellnummer App.Schl. VEPOS  
**4.998.021.535 5720 5775 0337**

**MK 400 Melderkonsole**

Konsole zur DIBt-konformen Melder montage über Türen u. ä., inkl. Meldersockel

Bestellnummer App.Schl. VEPOS  
**4.998.097.924 5700 5775 0487**

**Universelles Schild zur Kennzeichnung von Feststellanlagen**

(Vorschrift nach DIBt)

Bestellnummer App.Schl. VEPOS  
**2.799.320.533 5710 0196**

**Represented by:**

**Germany:**

Bosch Sicherheitssysteme GmbH  
Robert-Bosch-Ring 5 und 7  
85630 Grasbrunn  
Tel.: +49 (0)89 6290 0  
Fax: +49 (0)89 6290 1020  
de.securitysystems@bosch.com  
www.boschsecurity.de

**Weitere Produktinformationen:**

Bosch Sicherheitssysteme STDE  
Werner-Heisenberg-Strasse 16  
34123 Kassel  
Tel.: /Fax: +49 (0)561 89 08  
CCTV: -200/-299; Comm. -300/-399  
Einbruch/Brand/Access: -500/-199  
de.securitysystems@bosch.com  
www.bosch-sicherheitsprodukte.de

**Haus-ServiceRuf und NurseCall Schweiz:**

TeleAlarm SA - Bosch Group  
Rue du Pont 23  
CH - 2300 La Chaux-de-Fonds  
Weitere Informationen erhalten Sie unter:  
Telefon +41 32 327 25 40  
Telefax +41 32 327 25 41  
ch.securitysystems@bosch.com  
www.telealarm.ch