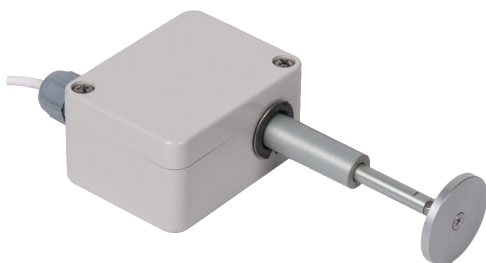


RSK-RT Riegelschaltkontakt für Rolltore

www.boschsecurity.com



BOSCH
Technik fürs Leben



- ▶ Verschlussüberwachung von Rolltoren
- ▶ Schaltelement auf Basis eines Reedkontaktes
- ▶ Langer Betätigerweg für sicheres Schalten bei Versatz des Tores
- ▶ Geringer mechanischer Verschleiß durch federgelagerten Betätiger
- ▶ Robustes Kunststoffgehäuse

Der Riegelschaltkontakt RSK-RT ist geeignet zur Verschlussüberwachung von Rolltoren.

Funktionen

Der Melder verwendet als Schaltelement einen Reedkontakt, alle beweglichen Teile sind federgelagert. Dadurch wird mechanischer Verschleiß gegenüber herkömmlichen Schaltkontakten reduziert. Der besonders große Weg des Betätigers stellt eine zuverlässige Funktion auch bei Toren sicher, welche sich im Betrieb seitlich versetzen können. Ein Öffnen des Meldergehäuses führt ebenfalls zur Alarmmeldung.

Die Montage erfolgt durch direktes Aufschrauben auf eine Montagefläche oder mittels optional erhältlichen Montagewinkeln.

Technische Daten

Abmessung Gehäuse	ca. 70 mm x 65 mm x 35 mm
Abmessung mit Betätiger	ca. 150 mm x 65 mm x 35 mm
Kontaktkonfiguration	Öffner
Belastbarkeit	≤ 5 W
Schaltstrom	10 µA bis 100 mA

Schaltspannung	≤ 110 V DC
Schaltspiele	≥ 10 ⁷
Temperatur / Umweltklasse	-25 ... +70 °C / III (VdS) bzw. III a (EN)
Schutzart	IP 54
Farben	Gehäuse grau, Betätiger Aluminium farblos eloxiert
Anschlusskabel LiYY	2 x 0,14 mm ²
Kabellänge	10 m
VdS-Nr.	G 112 061
VdS-Klasse	C

Bestellinformationen

RSK-RT Riegelschaltkontakt für Rolltore

RSK-RT Riegelschaltkontakt für Rolltore

Bestellnummer | **F.01U.596.070** App.Schl. **4425** Vepos **8410**

Zubehör

Montageset 1 für RSK-RT

Montagewinkel für RSK-RT

Bestellnummer | **F.01U.596.071** App.Schl. **4425** Vepos **8411**