

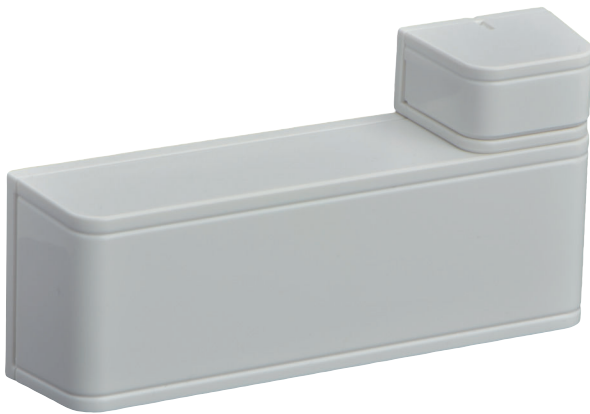
# Transmissor Universal RADION

www.boschsecurity.com.br



**BOSCH**

Tecnologia para a vida



- ▶ A entrada de loop de alarme único pode ser configurada para utilização com praticamente qualquer detector externo normalmente aberto ou normalmente fechado
- ▶ contato de interruptor reed magnético integrado
- ▶ Supervisão das condições de pilha fraca, sabotagem da tampa e remoção dos dispositivos da superfície de montagem
- ▶ Funciona até 5 anos com uma pilha de lítio CR123A, substituível pelo usuário

A solução de segurança sem fio RADION da Bosch fornece alcance, escalabilidade e uma excepcional durabilidade de bateria para garantir um desempenho confiável e uma qualidade superior. O diagnóstico avançado e as múltiplas opções de cadastro dos dispositivos tornam a instalação e a manutenção simples e econômicas. Com uma linha completa de periféricos, o RADION fornece a flexibilidade para praticamente qualquer necessidade de aplicação.

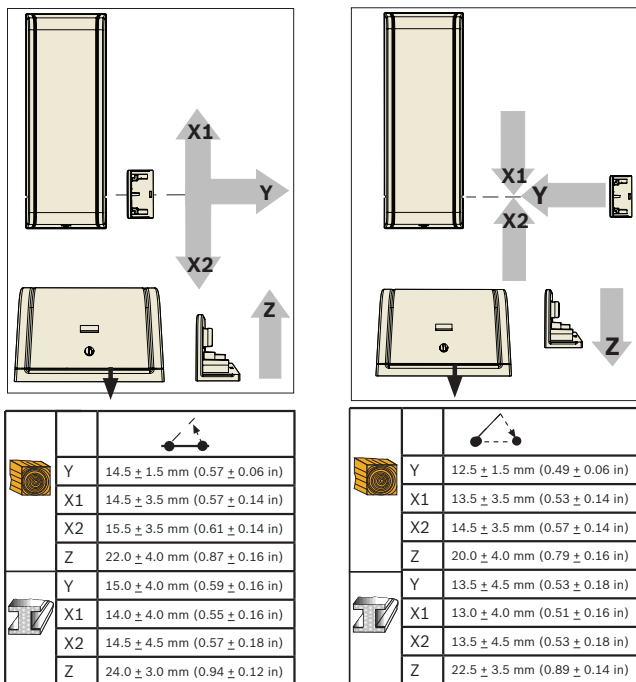
A entrada do circuito externo pode ser configurada para ser usada tanto com dispositivos de contato seco Normalmente abertos ou Normalmente fechados.

## Visão geral do sistema

RADION universal é um transmissor universal sem fio usado para monitoramento de portas, janelas e outros dispositivos de contato seco.

## Funções

RADION universal é sensor e transmissor sem fio de contato seco e magnético adequado para monitoramento de portas, janelas e outros dispositivos de contato seco. O transmissor tem uma chave de anti-valetagem da tampa e parede, e supervisão de RF. Os recursos adicionais também incluem a capacidade de aceitar uma entrada de contato seco supervisionada de um dispositivo externo.



### Certificados e aprovações

Região	Certificado
EUA	UL 365 - Sistemas e Unidades de Alarme Antirroubo Conectados ao Posto Policial UL 609 - Sistemas e Unidades de Alarme Antirroubo Locais UL 634 - Chaves e Conectores para uso em Sistemas de Alarme Antirroubo UL 636 - Sistemas e Unidades de Alarme sob Coação UL 985 - Unidades de Sistema Doméstico de Aviso de Incêndio UL 1023 - Unidades de Sistema Doméstico de Alarme Antirroubo UL 1076 - Sistemas e Unidades de Alarme Antirroubo à Propriedade UL 1610 - Unidades de Alarme Antirroubo para Estação Central FCC Parte 15 Classificado para ANSI/SIA CP01-2010

Região	Conformidade normativa/marcas de qualidade
Austrália	RCM [RFUN]
Alemanha	VdS H116003 [AMAX 2100/3000, RFRC-OPT, RFUN, RFDW-RM, RFDW-SM, RFPR-12, RFDL-11, RFKF-TB, RFBK-FB]
Europa	CE EMC, LVD, R&TTE, RoHS [RFUN] EN5013 1 EN-ST-000158 [RFUN]
Bélgica	INCERT B-509-0073 [RADION RFUN]
Rússia	GOST EAC

Região	Conformidade normativa/marcas de qualidade
EUA	UL 20121213-BP1448 [RFUN-A] FCC Part 15 Security/Remote Control Transmitter 433.42 MHz
Canadá	IC 1249A-RWSSFT [RFDW-SM-A, RFDW-RM-A, RFBT-A, RFUN-A, RFKF-A, RFRP-A, RFPR-12-A, RFPR-C12-A, RFSM-A, RFPB-TB-A, RFPB-SB-A, RFKF-FB-A, RFKF-TB-A, RFIN-A, RFGA-A]
China	CCC 2013031901000109 [RFUN-CHI]
Brasil	ANATEL 2750-13-1855 [RFUN-A]
Singapura	iDA N0374-18 IMDA ESER Acknowledgement of Registration for Bosch RFUN

### Notas de instalação/configuração

#### Aspectos relativos à montagem

Ao instalar o conjunto magnético RADION universal, recomenda-se a instalação de forma a que a lateral do conjunto magnético fique à face da área da porta ou janela.

Monte o transmissor num caixilho de porta ou janela interior e o conjunto magnético no interior da parte móvel da porta ou da janela. Assegure-se de que o transmissor se encontra protegido contra elementos meteorológicos, tais como temperaturas extremas, Umidade, chuva ou neve.



#### Aviso

A instalação em superfícies metálicas pode afetar o padrão de propagação de RF do rádio recetor/transmissor.

Instalar a cobertura plástica do íman à face da porta ou janela irá evitar danos possíveis à cobertura.

#### Compatibilidade

Recetores:	Recetor via rádio B810 (apenas compatível com RFUN-A) Recetor via rádio RFRC-OPT (apenas compatível com RFUN) Recetor via rádio RFRC-OPT-CHI (apenas compatível com RFUN-CHI)
------------	---

### Especificações técnicas

#### Propriedades

Dimensões: Transmissor	33,02 mm x 82,55 mm x 19,5 mm (1,30 pol x 3,25 pol x 0,76 pol)
Dimensões: Ímã	18,5 mm x 24,5 mm x 12,5 mm (0,72 pol x 0,97 pol x 0,49 pol)

**Potência**

Potência/Voltagem:	Uma bateria de lítio CR123A, 3 VDC
Vida útil da bateria:	Até 5 anos

**Considerações Ambientais**

Temperatura:	Intervalo funcional: -10° C a +49° (+14° F a +120° F) Somente UL: 0° C a +49° C (+32° F a +120° F) Somente EN 50130-5 Classe II: -10° C a 40° C (+14° F a +104° F)
Ambiente	Em conformidade com EN50130-5 Classe II
Umidade Relativa:	Até 93% sem condensação
Chave de Antivolação da Tampa e Parede	Transmite um sinal de violação quando o detector é removido de sua base ou a unidade é removida da parede.
Distância máxima entre o sensor e o ímã:	<12.7 mm (1/2 in) Posicione o ímã em qualquer um dos lados. A base contém indicações sobre o posicionamento do ímã.
Bitola do fio:	0.65 mm (22 AWG) to 1.5 mm (16 AWG)

Frequência:	433,42 MHz
Uso:	Destinado ao uso interno.

**Informações sobre pedidos****RFUN-A Contato e entrada de circuito sem fio**

Para uso na América do Sul e América do Norte  
Número do pedido **RFUN-A**

**EWE-RFREC-IW 12mths wrty ext RF Receiver / Repeater**

Garantia estendida de 12 meses  
Número do pedido **EWE-RFREC-IW**

**RFUN Entrada e contato de circuito sem fio**

Para uso na Europa, na África e na Austrália.  
Número do pedido **RFUN**

**EWE-DECTER-IW 12mths wrty ext detector general**

Garantia estendida de 12 meses  
Número do pedido **EWE-DECTER-IW**

**RFUN-CHI Entrada e contato de circuito sem fio**

Para uso somente na China.  
Número do pedido **RFUN-CHI**

**EWE-DECTER-IW 12mths wrty ext detector general**

Garantia estendida de 12 meses  
Número do pedido **EWE-DECTER-IW**

**Acessórios****RFAC-UN-10 Espaçador para TX universal RADION, 10pç**

Pacote com 10 espaçadores de base e 10 espaçadores de ímã para o Transmissor universal RADION.  
Número do pedido **RFAC-UN-10**

**Representado por:**

**North America:**  
Bosch Security Systems, LLC  
130 Perinton Parkway  
Fairport, New York, 14450, USA  
Phone: +1 800 289 0096  
Fax: +1 585 223 9180  
onlinehelp@us.bosch.com  
www.boschsecurity.us

**Latin America and Caribbean:**  
Robert Bosch Ltda  
Security Systems Division  
Via Anhanguera, Km 98  
CEP 13065-900  
Campinas, Sao Paulo, Brazil  
Phone: +55 19 2103 2860  
Fax: +55 19 2103 2862  
LatAm.boschsecurity@bosch.com  
la.boschsecurity.com