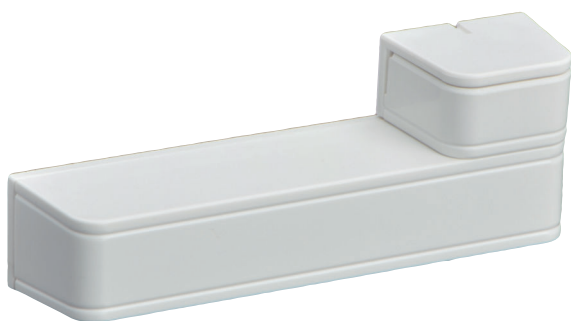


# RADION contact SM

cn.boschsecurity.com



- ▶ 内部磁控舌簧开关触点
- ▶ 监测电池电量不足状态、护盖防拆状态和自安装表面防拆开关拆卸的状态。
- ▶ 使用一个用户可更换的 AAA 锂电池，使用寿命长达 5 年

博世的 RADION 无线装置提供确保可靠性能和优良品质所需的范围、可扩展性和出色的电池寿命。先进的诊断功能与多设备注册选项使安装和维护变得简单和极具成本效益。RADION 拥有一系列完整的外围设备，能够灵活地满足几乎所有应用需求。

## 系统概览

RADION contact SM 提供用于监控门窗的磁控舌簧开关触点。内部舌簧开关触点由安装在发射器任何一侧的外部磁铁组件激活。此外，它还具有内置墙壁/护盖防拆开关，当有人从底座拆卸设备或从墙壁拉掉设备时，此类开关可传输破坏信号。

## 基本功能

### 舌簧开关触点

设备两侧各有一个舌簧开关触点，因此磁铁组件可以安装在距设备任意一侧不超过 20 毫米 (0.78 英寸) 的位置。当磁铁与触点的内部舌簧开关之间的距离超过 20 毫米 (0.78 英寸) 时，报警信号就会发送至接收器，然后传递到兼容的控制主机。

## 证书与认可

地区	证书
美国	*与防盗报警系统配合使用的 UL 634 连接器和开关 FCC 第 15 部分

地区	认证
欧洲	CE 2004/108EC EMC Directive (EMC), 2006/95/EC Low-Voltage Directive (LVD), 1999/5/EC Radio equipment and Telecommunications Terminal Equipment (R&TTE), 2011/65/EU Restriction of the use of certain hazardous substances in electrical and electronic equipment
	EN5013 1 EN-ST-000160 RADION contact SM/ RFDW-SM
比利时	INCERT B-509-0072 RADION RFDW-RM, RFDW-SM
美国	UL 20121218-BP8028 RFDW-SM-A, RFDW-RM-A
	CSFM 7272-1615:0249 [-A]
	FCC Part 15 Security/Remote Control Transmitter 433.42 MHZ [433.42 MHZ]
加拿大	IC 1249A-RWSSFT [-A model numbers]
中国	CCC 2013031901000110
巴西	ANATEL 2798-13-1855

## 安装/配置

### 安装注意事项

将发射器安装在内部门或窗框架，将磁铁组件安装在门或窗移动部分的内部。确保发射器免受极端温度、湿度、雨或雪等各种天气因素的影响。



### 注意

安装在金属表面会影响无线收发器的射频传播模式。

将塑料磁铁护盖与门或窗对齐进行安装，将防止可能发生的塑料磁铁护盖损坏。

## 附件

数量	组件
1	探测器
1	磁铁组件
1	锂电池 (AAA)
1	硬件包
1	安装指南

## 技术规格

### 属性

尺寸： 发射器	19.5 毫米 x 82.55 毫米 x 12.8 毫米 (0.76 英寸 x 3.25 英寸 x 0.50 英寸)
尺寸： 磁铁	18.5 毫米 x 24.5 毫米 x 12.5 毫米 (0.72 英寸 x 0.97 英寸 x 0.49 英寸)

### 电源

电源/电压:	1.5 VDC
电池类型:	AAA 锂电池
电池寿命:	长达 5 年

### 环境要求

温度:	0°C 至 +49°C (+32°F 至 +120°F)
相对湿度:	最高为 93%，无冷凝
护盖/墙壁防拆开关:	从底座拆卸探测器或从天花板拉下装置时，将会传输破坏开关信号。
频率:	433.42 MHz
使用:	供室内使用。

### 兼容性

接收器:	B810 无线接收器 (仅与 RFDW-SM-A 兼容)
------	------------------------------

RFR-OPT 无线接收器 (仅与 RFDW-SM 兼容)  
RFR-OPT-CHI 无线接收器 (仅与 RFDW-SM-CHI 兼容)

## 订购信息

### RFDW-SM-A (433.42 MHz)

适合在北美洲和南美洲地区使用

订购号 **RFDW-SM-A**

### RFDW-SM (433.42 MHz)

适合在欧洲、非洲和澳大利亚使用。

订购号 **RFDW-SM**

### 硬件附件

### RADION 垫片套件(RFAC-DW-10)

包含用于 RADION 门/窗表面安装触点的 10 个底座垫片和 10 个磁铁垫片的套件。

订购号 **RFAC-DW-10**

厂商:

**Asia-Pacific:**  
Robert Bosch (SEA) Pte Ltd,  
Security Systems  
11 Bishan Street 21  
Singapore 573943  
Phone: +65 6571 2808  
Fax: +65 6571 2699  
apr.securitysystems@bosch.com  
www.boschsecurity.asia