

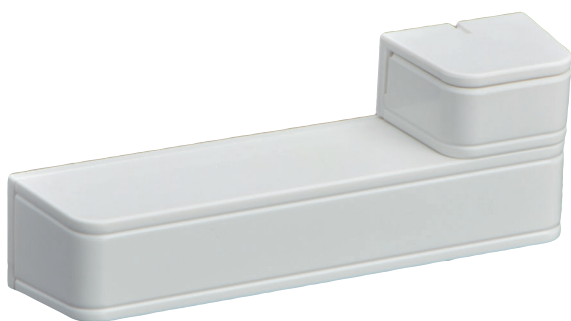
RADION contact SM

www.boschsecurity.com/pt



BOSCH

Tecnologia para a vida



- ▶ Um contacto de interruptor reed magnético interno
- ▶ Supervisão das condições de pilha fraca, sabotagem da tampa e remoção dos dispositivos da superfície de montagem.
- ▶ Funciona até 5 anos com uma pilha de lítio AAA, substituíveis pelo utilizador.

O RADION via rádio da Bosch proporciona o alcance, a escalabilidade e a excepcional duração da pilha necessários para assegurar um desempenho fiável e uma qualidade superior. Os diagnósticos avançados e as opções de registo de vários dispositivos tornam a instalação e a manutenção simples e económicas. Com uma linha completa de periféricos, o RADION proporciona a flexibilidade para praticamente todas as necessidades de aplicação.

Generalidades (sistema)

O RADION contact SM fornece um contacto de interruptor reed magnético para monitorização de portas e janelas. O contacto reed interno é activado por um conjunto magnético externo (ímã) que pode ser colocado em qualquer um dos lados do transmissor. Possui também um interruptor contra sabotagem na tampa/parede integrado, que transmite um sinal de sabotagem quando o dispositivo é retirado da sua base ou afastado da parede.

Funções

Contactos reed

Existe um contacto reed nos dois lados do dispositivo, de forma a que o conjunto magnético possa ser montado a uma distância máxima de 20 mm (0,78 pol.) do dispositivo em cada lado. Quando a

distância entre o ímã e o interruptor reed interno do contacto for superior a 20 mm (0,78 in), é enviado um sinal de alarme para o receptor e de seguida para o painel de controlo compatível.

Certificados e Aprovações

Região	Certificação
EUA	UL 634, Conectores e interruptores para sistemas de alarme de intrusão

Região	Certificação	
Europa	CE	2004/108EC EMC Directive (EMC), 2006/95/EC Low-Voltage Directive (LVD), 1999/5/EC Radio equipment and Telecommunications Terminal Equipment (R&TTE), 2011/65/EU Restriction of the use of certain hazardous substances in electrical and electronic equipment
	EN50131	EN-ST-000160 RADION contact SM/ RFDW-SM
Bélgica	INCERT	B-509-0072 RADION RFDW-RM, RFDW-SM
EUA	UL	20121218-BP8028 RFDW-SM-A, RFDW-RM-A
	CSFM	7272-1615:0249 [-A]

Região	Certificação	
	FCC	Part 15 Security/Remote Control Transmitter 433.42 MHz [433.42 MHz]
Canadá	IC	1249A-RWSSFT [-A model numbers]
China	CCC	2013031901000110
Brasil	ANATEL	2798-13-1855

Planeamento

Aspectos relativos à montagem

Monte o transmissor num caixilho de porta ou janela interior e o conjunto magnético no interior da parte móvel da porta ou da janela. Assegure-se de que o transmissor se encontra protegido contra elementos meteorológicos, tais como temperaturas extremas, humidade, chuva ou neve.



Nota

A instalação em superfícies metálicas pode afectar o padrão de propagação de RF do rádio receptor/transmissor.

Instalar a cobertura plástica do íman à face da porta ou janela irá evitar danos possíveis à cobertura.

Peças incluídas

Quantidade	Componente
1	Detector
1	Conjunto magnético
1	Pilha de lítio (AAA)
1	Pacote de hardware
1	Manual de instalação

Especificações Técnicas

Propriedades

Dimensões: Transmissor	19,5 mm x 82,55 mm x 12,8 mm (0,76 pol. x 3,25 pol. x 0,50 pol.)
Dimensões: Íman	18,5 mm x 24,5 mm x 12,5 mm (0,72 pol. x 0,97 pol. x 0,49 pol.)

Alimentação

Alimentação/Tensão:	1,5 Vdc
Tipo de pilha:	AAA de lítio
Duração da pilha:	Até 5 anos

Aspectos ambientais

Temperatura:	Intervalo funcional: -10 °C a +49 °C (+14 °F a +120 °F) Apenas UL: 0 °C a +49 °C (+32 °F a +120 °F)
--------------	--

	Apenas EN 50130-5 Classe II: -10 °C a 40 °C (+14 °F a +104 °F)
Ambiente	Em conformidade com a norma EN 50130-5 Classe II
Humidade relativa:	Até 93%, sem condensação
Interruptor contra sabotagem para parede e tampa:	Transmite um sinal de interruptor de sabotagem quando o detector é retirado da sua base ou a unidade é afastada do tecto.
Frequência:	433,42 MHz
Utilização:	Destinado a utilizações interiores.

Compatibilidade

Receptores:	Receptor via rádio B810 (apenas compatível com RFDW-SM-A) Receptor via rádio RFRC-OPT (apenas compatível com RFDW-SM) Receptor via rádio RFRC-OPT-CHI (apenas compatível com RFDW-SM-CHI)
-------------	---

Como encomendar

RFDW-SM-A (433,42 MHz)

Para utilização na América do Norte e do Sul
N.º de encomenda **RFDW-SM-A**

RFDW-SM (433,42 MHz)

Para utilização na Europa, África e Austrália.
N.º de encomenda **RFDW-SM**

Acessórios de hardware

Kit de espaçadores RADION (RFAC-DW-10)

Embalagem com 10 espaçadores para a base e 10 espaçadores para o íman para os contactos de porta/janela RADION de montagem saliente.
N.º de encomenda **RFAC-DW-10**

Representado por:

Europe, Middle East, Africa:
Bosch Security Systems B.V.
P.O. Box 80002
5600 JB Eindhoven, The Netherlands
Phone: + 31 40 2577 284
emea.securitysystems@bosch.com
emea.boschsecurity.com

Germany:
Bosch Sicherheitssysteme GmbH
Robert-Bosch-Ring 5
85630 Grasbrunn
Germany
www.boschsecurity.com