

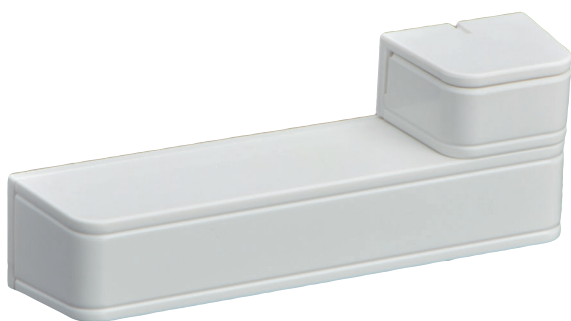
Contato Magnético RADION SM

www.la.boschsecurity.com



BOSCH

Tecnologia para a vida



- ▶ Contato interno do interruptor magnético tipo reed
- ▶ Supervisionado para identificar bateria fraca, violação na tampa, e das condições de violação por remoção do dispositivo de sua superfície de instalação.
- ▶ Funcionamento de até 5 anos utilizando bateria de lítio AAA substituível

A linha de produtos RADION sem fio da Bosch fornece alcance, escalabilidade e uma excepcional durabilidade de bateria para assegurar um desempenho confiável e uma qualidade superior. O diagnóstico avançado e as múltiplas opções de cadastro dos dispositivos tornam a instalação e a manutenção simples e econômicas. Com uma linha completa de periféricos, o RADION fornece a flexibilidade para praticamente qualquer necessidade de aplicação.

Generalidade (sistema)

RADION contact SM oferece um contato do interruptor magnético tipo reed para monitoramento de portas e janelas. O contato tipo reed interno é ativado por um ímã externo que pode ser posicionado em qualquer um dos lados do transmissor. Ele também possui integrado uma chave de anti violação de tampa e de parede que transmite sinal de violação quando alguém remove o dispositivo de sua base ou o remove da parede.

Funções

Contatos Magnéticos Tipo Reed

Há um contato tipo reed em ambos os lados do dispositivo, logo o ímã pode ser instalado até 20 mm (0,78 pol) de qualquer um dos lados. Quando a

distância entre o ímã e contato do interruptor tipo reed interno exceder 20 mm (0,78 pol), um sinal de alarme é enviado ao receptor e, em seguida, ao painel de controle compatível.

Certificados e Aprovações

Região	Certificado
EUA	UL 634 Chaves e Conectores para uso em Sistemas de Alarme Antirroubo

Região	Certificação	
Europa	CE	2004/108EC EMC Directive (EMC), 2006/95/EC Low-Voltage Directive (LVD), 1999/5/EC Radio equipment and Telecommunications Terminal Equipment (R&TTE), 2011/65/EU Restriction of the use of certain hazardous substances in electrical and electronic equipment
	EN5013 1	EN-ST-000160 RADION contact SM/ RFDW-SM
Bélgica	INCERT	B-509-0072 RADION RFDW-RM, RFDW-SM
E.U.A.	UL	20121218-BP8028 RFDW-SM-A, RFDW-RM-A
	CSFM	7272-1615:0249 [-A]

Região	Certificação	
	FCC	Part 15 Security/Remote Control Transmitter 433.42 MHz [433.42 MHz]
Canadá	IC	1249A-RWSSFT [-A model numbers]
China	CCC	2013031901000110
Brasil	ANATEL	2798-13-1855

Planejamento

Considerações de Instalação

Instale o transmissor em uma estrutura interna da porta ou da janela, e instale o ímã em uma parte móvel interna da porta ou da janela. Certifique-se de que o transmissor esteja protegido contra os fatores climáticos, como altas temperaturas, umidade ou chuva.



Nota

A instalação em uma superfície de metal pode afetar o padrão de propagação de RF do rádio transceptor.

Instalar a tampa de plástico do ímã embutida na porta ou janela evitará possíveis danos ao plástico que envolve o ímã.

Peças incluídas

Quantidade	Componente
1	Sensor
1	Ímã
1	Bateria de lítio (AAA)
1	Pacote de acessórios
1	Manual de instalação

Especificações Técnicas

Propriedades

Dimensões: Transmissor	19,5 mm x 82,55 mm x 12,8 mm (0,76 pol x 3,25 pol x 0,50 pol)
Dimensões: Ímã	18,5 mm x 24,5 mm x 12,5 mm (0,72 pol x 0,97 pol x 0,49 pol)

Potência

Potência/Voltagem:	1,5 VCC
Tipo da bateria:	Lítio AAA
Vida útil da bateria:	Até 5 anos

Considerações Ambientais

Temperatura:	Intervalo funcional: -10°C a +49° (+14°F a +120°F)
--------------	---

	Somente UL: 0°C a +49°C (+32°F a +120°F) Somente EN 50130-5 Classe II: -10°C a 40°C (+14°F a +104°F)
Ambiente	Em conformidade com EN50130-5 Classe II
Umidade Relativa:	Até 93% sem condensação
Chave de Antiviolação da Tampa e Parede	Transmite um sinal de violação quando o sensor é removido de sua base ou a unidade é removida de sua superfície de instalação.
Frequência:	433,42 MHz
Uso:	Destinado ao uso interno.

Compatibilidade

Receptores:	Receptor sem fio B810 (compatível somente com RFDW-SM-A) Receptor sem fio RFRC-OPT (compatível somente com RFDW-SM) Receptor sem fio RFRC-OPT-CHI (compatível somente com RFDW-SM-CHI)
-------------	--

Como encomendar

RFDW-SM-A (433,42 MHz)

Para uso na América do Sul e América do Norte
Nº de encomenda **RFDW-SM-A**

RFDW-SM (433,42 MHz)

Para uso na Europa, na África e na Austrália.
Nº de encomenda **RFDW-SM**

Acessórios de hardware

Kit de espaçamento RADION (RFAC-DW-10)

Pacote com 10 espaçadores de base e 10 espaçadores de ímã para contatos RADION de instalação aparente em portas/janelas.

Nº de encomenda **RFAC-DW-10**

Representado por:

North America:
Bosch Security Systems, Inc.
130 Perinton Parkway
Fairport, New York, 14450, USA
Phone: +1 800 289 0096
Fax: +1 585 223 9180
onlinehelp@us.bosch.com
www.boschsecurity.us

Latin America and Caribbean:
Robert Bosch Ltda
Security Systems Division
Via Anhanguera, Km 98
CEP 13065-900
Campinas, Sao Paulo, Brazil
Phone: +55 19 2103 2860
Fax: +55 19 2103 2862
LatAm.boschsecurity@bosch.com
la.boschsecurity.com