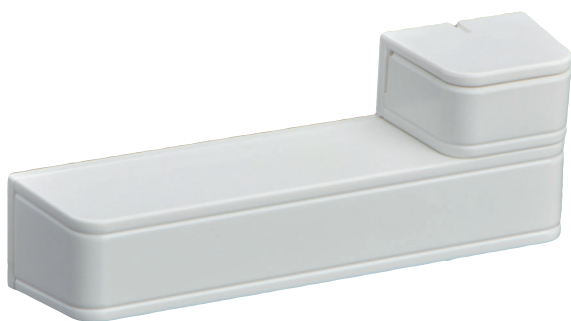


RADION contact SM

www.boschsecurity.it



BOSCH
Tecnologia per la vita



- Un contatto magnetico reed interno
- Segnalazione delle condizioni di carica bassa delle batterie, antimanomissione ed antirimozione dalla superficie di montaggio
- Fino a 5 anni di funzionamento garantito mediante una batteria a litio AAA sostituibile dall'utente

Il sistema RADION wireless di Bosch offre varietà, scalabilità e un'eccezionale durata delle batterie, caratteristiche necessarie per garantire prestazioni affidabili e di qualità superiore. Il sistema di diagnostica avanzata e diverse opzioni di programmazione facilitano l'installazione e rendono la manutenzione semplice e conveniente. Con una gamma completa di periferiche, RADION fornisce la flessibilità necessaria per soddisfare i requisiti di qualsiasi tipo di applicazione.

Descrizione generale del sistema

RADION contact SM fornisce un contatto magnetico reed per il monitoraggio di porte e finestre. Il contatto reed interno viene attivato da un magnete esterno che può essere posizionato su entrambi i lati del trasmettitore. Inoltre è dotato di un interruttore antimanomissione e antirimozione integrato che trasmette un segnale di manomissione in caso di rimozione del dispositivo dalla base o dalla parete.

Funzioni di base

Contatti reed

Un contatto reed è presente su ciascun lato del dispositivo, in modo da consentire il montaggio del magnete in uno spazio di 20 mm su ciascun lato del dispositivo. Quando la distanza tra il magnete e il

contatto reed interno supera i 20 mm di spazio, viene inviato un segnale di allarme al ricevitore, quindi alla centrale di controllo compatibile.

Certificazioni e omologazioni

Paese	Certificato
USA	UL 634 - Connettori ed interruttori per l'utilizzo con sistemi di allarme intrusione

Regione	Certificazione	
Europa	CE	2004/108EC EMC Directive (EMC), 2006/95/EC Low-Voltage Directive (LVD), 1999/5/EC Radio equipment and Telecommunications Terminal Equipment (R&TTE), 2011/65/EU Restriction of the use of certain hazardous substances in electrical and electronic equipment
	EN5013 1	EN-ST-000160 RADION contact SM/ RFDW-SM
Belgio	INCERT	B-509-0072 RADION RFDW-RM, RFDW-SM
Stati Uniti	UL	20121218-BP8028 RFDW-SM-A, RFDW-RM-A
	CSFM	7272-1615:0249 [-A]

Regione	Certificazione	
	FCC	Part 15 Security/Remote Control Transmitter 433.42 MHz [433.42 MHz]
Canada	IC	1249A-RWSSFT [-A model numbers]
Cina	CCC	2013031901000110
Brasile	ANATEL	2798-13-1855

Pianificazione

Note di montaggio

Montare il trasmettitore sul telaio interno di una porta o di una finestra, quindi posizionare il magnete all'interno della parte mobile della porta o finestra. Assicurarsi che il trasmettitore sia protetto dagli agenti atmosferici, tra cui temperature estreme, umidità, pioggia o neve.



Nota

L'installazione su superfici metalliche può disturbare lo schema di propagazione RF del trasmettitore radio.

L'installazione della copertura ad incasso in plastica del magnete sulla porta o sulla finestra consente di evitare possibili danni alla copertura del magnete.

Pezzi inclusi

Quantità	Componente
1	Rilevatore
1	Magnete
1	Batteria al litio (AAA)
1	Confezione
1	Guida all'installazione

Specifiche tecniche

Proprietà

Dimensioni: trasmettitore	19,5 mm x 82,55 mm x 12,8 mm
Dimensioni: magnete	18,5 mm x 24,5 mm x 12,5 mm

Alimentazione

Alimentazione/tensione:	1,5 VDC
Tipo di batteria:	AAA al litio
Durata della batteria:	Fino a 5 anni

Note ambientali

Temperatura:	Intervallo durante il funzionamento: da -10 °C a +49 °C
--------------	---

	Solo installazioni UL: da 0 °C a +49 °C Solo EN 50130-5 Classe II: da -10 °C a 40 °C
Ambiente	Conforme a EN50130-5 Classe II
Umidità relativa:	Fino a 93% senza condensa
Interruttore antimanomissione ed antirimozione:	Trasmette un segnale di manomissione quando il rilevatore viene estratto dalla base o l'unità viene rimossa dal soffitto.
Frequenza:	433,42 MHz
Utilizzo:	Concepito per l'uso in ambienti interni.

Compatibilità

Ricevitori:	Ricevitore wireless B810 (compatibile solo con RFDW-SM-A) Ricevitore wireless RFRC-OPT (compatibile solo con RFDW-SM) Ricevitore wireless RFRC-OPT-CHI (compatibile solo con RFDW-SM-CHI)
-------------	---

Informazioni per l'ordinazione

RFDW-SM-A (433,42 MHz)

Utilizzo consentito nell'America del Nord e del Sud
Numero ordine **RFDW-SM-A**

RFDW-SM (433,42 MHz)

Per l'utilizzo in Europa, Africa e Australia.
Numero ordine **RFDW-SM**

Accessori hardware

Kit distanziali RADION (RFAC-DW-10)

Confezione da 10 distanziali base e 10 distanziali magnete per contatti porta/finestra RADION, per montaggio in superficie.

Numero ordine **RFAC-DW-10**

Rappresentato da:

Europe, Middle East, Africa:
Bosch Security Systems B.V.
P.O. Box 80002
5600 JB Eindhoven, The Netherlands
Phone: + 31 40 2577 284
emea.securitysystems@bosch.com
emea.boschsecurity.com

Germany:
Bosch Sicherheitssysteme GmbH
Robert-Bosch-Ring 5
85630 Grasbrunn
Germany
www.boschsecurity.com