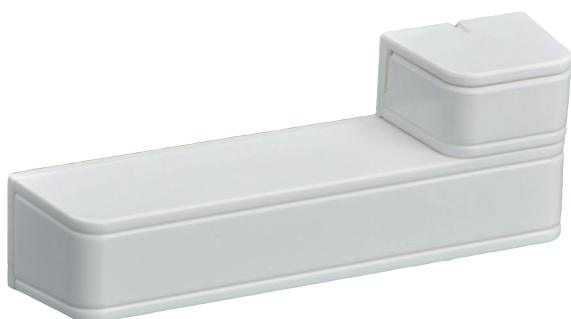


RADION contact SM

www.boschsecurity.fr



- Un contact ouverture interne
- Supervision de l'état pile faible, autosurveillance à l'ouverture et autosurveillance à l'arrachement.
- Jusqu'à 5 ans d'autonomie avec une seule pile AAA au lithium remplaçable par l'utilisateur

Le détecteur radio RADION de Bosch vous apporte une portée et une transmission stable garantissant une sécurité optimale. Les options de diagnostic avancé et d'enregistrement de plusieurs dispositifs facilitent l'installation et la maintenance du système. Avec une gamme complète de périphériques radio RADION offre la souplesse pour les applications là où les éléments filaires ne peuvent être placés.

Vue d'ensemble du système

RADION contact SM comprend un contact d'ouverture magnétique pour la surveillance des portes et fenêtres. Le contact ouverture est activé par un aimant externe qui peut être positionné de part et d'autre de l'émetteur. Il comprend également un contact d'autosurveillance à l'ouverture et à l'arrachement qui transmet un signal d'alarme d'autosurveillance lorsqu'une personne retire le dispositif de sa base ou l'arrache du mur.

Fonctions de base

Contacts d'ouverture magnétique

Le dispositif comportant un contact d'ouverture magnétique de chaque côté, l'aimant peut se monter de part et d'autre, jusqu'à 20 mm de distance. Dès que

la distance entre l'aimant et le contact dépasse 20 mm, un signal d'alarme est envoyé au récepteur, et de là, à la centrale compatible.

Certifications et accréditations

| Région | Certificat |
|--------|---|
| US | Connecteurs et commutateurs UL 634 à utiliser avec les systèmes d'alarme antivol FCC section 15 |

| Région | Certification |
|------------|---|
| Europe | CE 2004/108EC EMC Directive (EMC), 2006/95/EC Low-Voltage Directive (LVD), 1999/5/EC Radio equipment and Telecommunications Terminal Equipment (R&TTE), 2011/65/EU Restriction of the use of certain hazardous substances in electrical and electronic equipment |
| | EN5013 1 EN-ST-000160 RADION contact SM/ RFDW-SM |
| Belgique | INCERT B-509-0072 RADION RFDW-RM, RFDW-SM |
| États-Unis | UL 20121218-BP8028 RFDW-SM-A, RFDW-RM-A |
| | CSFM 7272-1615:0249 [-A] |

| Région | Certification | |
|--------|---------------|---|
| | FCC | Part 15 Security/Remote Control Transmitter 433.42 MHz [433.42 MHz] |
| Canada | IC | 1249A-RWSSFT [-A model numbers] |
| Chine | CCC | 2013031901000110 |
| Brésil | ANATEL | 2798-13-1855 |

Schémas/Remarques

Instructions de montage

Montez l'émetteur sur l'encadrement de porte ou de fenêtre à l'intérieur, et l'aimant sur l'intérieur de la partie mobile de la porte ou de la fenêtre. Vérifiez que l'émetteur est protégé des intempéries telles que les températures extrêmes, l'humidité, la pluie ou la neige.



Remarque

L'installation sur une surface métallique peut perturber le schéma de propagation des ondes radio de l'émetteur-récepteur.

L'encastrement du couvercle d'aimant en plastique dans la porte ou la fenêtre permet de protéger cet élément.

Composants inclus

| Quantité | Composant |
|----------|-----------------------|
| 1 | Détecteur |
| 1 | Aimant |
| 1 | Pile au lithium (AAA) |
| 1 | Hardware |
| 1 | Guide d'installation |

Spécifications techniques

Propriétés

| | |
|--------------------------|---|
| Dimensions : Émetteur | 19,5 mm x 82,55 mm x 12,8 mm 0,76" x 3,25" x 0,50" |
| Dimensions : Aimant | 18,5 mm x 24,5 mm x 12,5 mm 0,72" x 0,97" x 0,49" |

Alimentation

| | |
|---------------------------|---------------|
| Alimentation/tension : | 1,5 Vdc |
| Type de batterie : | Lithium AAA |
| Durée de vie de la pile : | Jusqu'à 5 ans |

Caractéristiques environnementales

| | |
|---------------------|---------------------------------|
| Température : | 0°C à +49°C (+32°F à +120°F) |
| Humidité relative : | Jusqu'à 93% sans condensation |

| | |
|---|---|
| Contact d'autosurveillance à l'ouverture et à l'arrachement : | Transmet un signal de contact d'autosurveillance si le détecteur est retiré de son socle ou si l'unité est arrachée du mur. |
| Fréquence : | 433,42 MHz |
| Utilisation : | Conçu pour une utilisation en intérieur. |

Compatibilité

| | |
|--------------|---|
| Récepteurs : | Récepteur radio B810 (compatible uniquement avec RFDW-SM-A) Récepteur radio RFRC-OPT (compatible uniquement avec RFDW-SM) Récepteur radio RFRC-OPT-CHI (compatible uniquement avec RFDW-SM-CHI) |
|--------------|---|

Informations de commande

RFDW-SM-A (433,42 MHz)

Destiné à une utilisation en Amérique centrale et Amérique latine

Numéro de commande **RFDW-SM-A**

RFDW-SM (433.42 MHz)

Destiné aux marchés européen, africain et australien.

Numéro de commande **RFDW-SM**

Accessoires

Kit d'entretoise RADION (RFAC-DW-10)

Jeu de 10 entretoises de base et de 10 entretoises pour contacts magnétiques de porte/fenêtre RADION montés en saillie.

Numéro de commande **RFAC-DW-10**

Représenté par :

Europe, Middle East, Africa:
Bosch Security Systems B.V.
P.O. Box 80002
5600 JB Eindhoven, The Netherlands
Phone: + 31 40 2577 284
emea.securitysystems@bosch.com
emea.boschsecurity.com

Germany:
Bosch Sicherheitssysteme GmbH
Robert-Bosch-Ring 5
85630 Grasbrunn
Germany
www.boschsecurity.com