

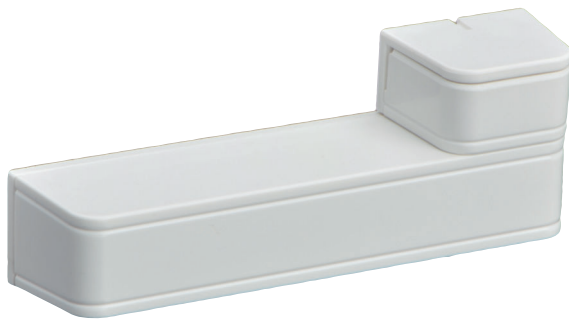
RADION contact SM

www.boschsecurity.es



BOSCH

Innovación para tu vida



- ▶ Contacto de interruptor de láminas magnético interno
- ▶ Control de condiciones de batería baja, sabotaje de tapa y arranque de la superficie de montaje.
- ▶ Autonomía de hasta 5 años con una sola pila AAA de litio que puede cambiar el propio usuario

El dispositivo RADION inalámbrico de Bosch proporciona una batería de duración excepcional así como la escalabilidad y el alcance necesarios para garantizar un rendimiento fiable y una calidad superior. El diagnóstico avanzado y las opciones de registro de varios dispositivos hacen que la instalación y el mantenimiento sean sencillos y económicos. Con una completa gama de periféricos, RADION ofrece la flexibilidad para adaptarse a prácticamente todas las aplicaciones.

Resumen del sistema

RADION contact SM ofrece un contacto de interruptor de láminas magnético para controlar puertas y ventanas. El contacto interno de láminas se activa mediante un conjunto magnético externo que puede colocarse a ambos lados del transmisor indistintamente. También dispone de un interruptor de bucle antisabotaje de pared y de tapa integrado que transmite una señal de sabotaje cuando se retira el detector de la base o de la pared

Funciones básicas

Contactos de láminas

El dispositivo tiene un contacto de láminas a cada lado, de manera que el conjunto magnético puede montarse a una distancia de 20 mm (0,78 pulg.) en

cualquiera de los lados del dispositivo. Cuando la distancia entre el conjunto magnético y el interruptor de láminas interno del contacto es superior a 20 mm (0,78 pulg.), se envía una señal de alarma a la estación de recepción central y, de ahí, al panel de control compatible.

Certificados y homologaciones

Región	Certificado
EE. UU.	UL 634: conectores e interruptores para uso con sistemas de alarma de robo

Región	Certificación
Europa	CE 2004/108EC EMC Directive (EMC), 2006/95/EC Low-Voltage Directive (LVD), 1999/5/EC Radio equipment and Telecommunications Terminal Equipment (R&TTE), 2011/65/EU Restriction of the use of certain hazardous substances in electrical and electronic equipment
	EN5013 1 EN-ST-000160 RADION contact SM/ RFDW-SM
Bélgica	INCERT B-509-0072 RADION RFDW-RM, RFDW-SM

Región	Certificación	
EE.UU.	UL	20121218-BP8028 RFDW-SM-A, RFDW-RM-A
	CSFM	7272-1615:0249 [-A]
	FCC	Part 15 Security/Remote Control Transmitter 433.42 MHz [433.42 MHz]
Canadá	IC	1249A-RWSSFT [-A model numbers]
China	CCC	2013031901000110
Brasil	ANATEL	2798-13-1855

Planificación

Consideraciones para el montaje

Monte el transmisor en el marco interior de una puerta o ventana, y el conjunto magnético en el interior de la parte móvil de la ventana o puerta. Asegúrese de que el transmisor quede protegido de las inclemencias meteorológicas como temperaturas extremas, humedad, lluvia o nieve.



Nota

Si instala el transmisor en superficies metálicas, el patrón de propagación de RF del transceptor de radio puede verse afectado.

Si instala la cubierta de plástico del imán alineada contra la puerta o la ventana, evitará que esta se dañe.

Piezas incluidas

Cantidad	Componente
1	Detector
1	Conjunto magnético
1	Pila de litio (AAA)
1	Paquete de hardware
1	Manual de instalación

Especificaciones técnicas

Propiedades

Dimensiones: Transmisor	19,5 mm x 82,55 mm x 12,8 mm (0,76 pulg. x 3,25 pulg. x 0,50 pulg.)
Dimensiones: Imán	18,5 mm x 24,5 mm x 12,5 mm (0,72 pulg. x 0,97 pulg. x 0,49 pulg.)

Alimentación

Potencia/voltaje:	1,5 VCC
Tipo de batería:	AAA de litio
Duración de la batería:	Hasta 5 años

Consideraciones medioambientales

Temperatura:	Rango de funcionamiento: -10°C - +49° (+14°F - +120°F) Solo para instalaciones UL: 0°C - +49°C (+32°F - +120°F) Solo para EN 50130-5, clase II: -10°C - 40°C (+14°F - +104°F)
Medioambiente	Conforme a la norma EN50130-5, clase II
Humedad relativa:	Hasta 93% sin condensación
Interruptor de bucle antisabotaje de cubierta y de pared:	Transmite una señal antisabotaje cuando se retira el detector de la base o se quita la unidad del techo.
Frecuencia:	433,42 MHz
Uso:	Diseñado para uso en interiores.

Compatibilidad

Estaciones de recepción central:	Estación de recepción central inalámbrica B810 (solo compatible con RFDW-SM-A) Estación de recepción central inalámbrica RFRC-OPT (solo compatible con RFDW-SM) Estación de recepción central inalámbrica RFRC-OPT-CHI (solo compatible con RFDW-SM-CHI)
----------------------------------	--

Información sobre pedidos

RFDW-SM-A (433,42 MHz)

Para uso en Norteamérica y Sudamérica
Número de pedido **RFDW-SM-A**

RFDW-SM (433,42 MHz)

Para uso en Europa, África y Australia.
Número de pedido **RFDW-SM**

Accesorios de hardware

Kit de separadores RADION (RFAC-DW-10)

Paquete de 10 separadores básicos y 10 separadores magnéticos para los contactos de montaje en superficie de puerta/ventana RADION.
Número de pedido **RFAC-DW-10**

Representada por:

Europe, Middle East, Africa:
Bosch Security Systems B.V.
P.O. Box 80002
5600 JB Eindhoven, The Netherlands
Phone: + 31 40 2577 284
emea.securitysystems@bosch.com
emea.boschsecurity.com

Germany:
Bosch Sicherheitssysteme GmbH
Robert-Bosch-Ring 5
85630 Grasbrunn
Germany
www.boschsecurity.com