

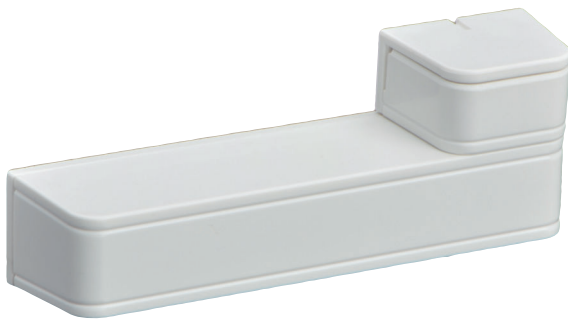
# RADION contact SM

www.boschsecurity.com



**BOSCH**

Innovación para tu vida



- Contacto de interruptor de lámina magnética interno
- Supervisado en condiciones de batería baja, de antisabotaje de cubierta y de antisabotaje de superficie de montaje.
- Funcionamiento de hasta 5 años con una sola batería de litio AAA sustituible por el usuario

La solución de seguridad inalámbrica RADION de Bosch brinda el alcance, la escalabilidad y la duración excepcional de batería que se necesitan para garantizar un rendimiento confiable y una calidad superior. El diagnóstico avanzado y las diversas opciones de inscripción del dispositivo hacen que la instalación y el mantenimiento sean simples y económicos. Con una completa línea de periféricos, RADION brinda la flexibilidad necesaria para prácticamente cualquier requisito de aplicación.

## Descripción del sistema

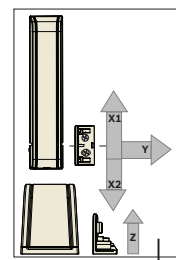
RADION contact SM proporciona un contacto de interruptor de lámina magnética para monitorear puertas y ventanas. El contacto de lámina interno se activa mediante un conjunto de imanes externo que se puede colocar en cualquier lado del transmisor. Además cuenta con un interruptor antisabotaje de cubierta y de pared que transmite una señal antisabotaje cuando alguien saca el dispositivo de su base o lo separa de la pared.

## Funciones

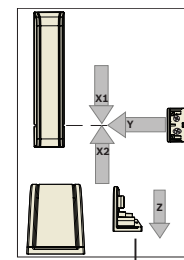
### Contactos de láminas

Existe un contacto de láminas a cada lado del dispositivo, de modo que el conjunto de imanes se pueda montar a una distancia de 20 mm

(0,78 pulgadas) a cada lado del dispositivo. Si la distancia entre el imán y el interruptor de lámina interno del contacto supera los 20 mm (0,78 pulgadas), se envía una señal de alarma al receptor y, desde allí, al panel de control compatible.



	Y	20.0 ± 4.0 mm (0.79 ± 0.16 in)
	X1	13.0 ± 3.0 mm (0.51 ± 0.12 in)
	X2	15.5 ± 4.5 mm (0.61 ± 0.18 in)
	Z	23.0 ± 5.0 mm (0.91 ± 0.13 in)
	Y	14.0 ± 7.0 mm (0.55 ± 0.28 in)
	X1	13.0 ± 5.0 mm (0.51 ± 0.13 in)
	X2	14.0 ± 6.0 mm (0.55 ± 0.24 in)
	Z	21.5 ± 1.5 mm (0.85 ± 0.06 in)



	Y	19.0 ± 4.0 mm (0.75 ± 0.16 in)
	X1	12.0 ± 3.0 mm (0.47 ± 0.12 in)
	X2	14.5 ± 4.5 mm (0.57 ± 0.18 in)
	Z	22.0 ± 5.0 mm (0.87 ± 0.13 in)
	Y	13.0 ± 7.0 mm (0.51 ± 0.28 in)
	X1	12.0 ± 5.0 mm (0.47 ± 0.13 in)
	X2	13.0 ± 6.0 mm (0.51 ± 0.24 in)
	Z	20.5 ± 1.5 mm (0.81 ± 0.06 in)

## Certificaciones y aprobaciones

Región	Certificado	
EE. UU.	Interruptores y conectores UL 634 que se utilizan con sistemas de alarma contra intrusos	
Región	Cumplimiento regulatorio/marcas de calidad	
Alemania	VdS	H116003 [AMAX 2100/3000, RFRC-OPT, RFUN, RFDW-RM, RFDW-SM, RFPR-12, RFDL-11, RFKF-TB, RFKB-FB]
Europa	CE	EMC, LVD, R&TTE, RoHS [RFDW-SM]
	EN50131	EN-ST-000160 [RFDW-SM]
Bélgica	INCERT	B-509-0072 [RADION RFDW-RM, RFDW-SM]
Rusia	GOST	TC N RU Д-НЛ.МН09.В.00334 EAC
EE. UU.	UL	20121218-BP8028 [RFDW-SM-A, RFDW-RM-A]
	CSFM	7272-1615:0249 [RFSM-A]
	FCC	Part 15 Security/Remote Control Transmitter 433.42 MHz
Canadá	IC	1249A-RWSSFT [RFDW-SM-A, RFDW-RM-A, RFBT-A, RFUN-A, RFKF-A, RFRP-A, RFPR-12-A, RFPR-C12-A, RFSM-A, RFPB-TB-A, RFPB-SB-A, RFKF-FB-A, RFKF-TB-A, RFIN-A, RFGB-A]
Francia	AFNOR	2120200022A0 RFDW-SM
China	CCC	2013031901000110 [RFDW-SM-CHI]
Brasil	ANATEL	2798-13-1855 [RFDW-SM-A]

## Notas de configuración/instalación

### Requisitos de montaje

Monte el transmisor en una puerta interior o en el marco de una ventana y el conjunto de imanes en el interior de la parte móvil de la puerta o ventana. Asegúrese de que el transmisor esté protegido de las inclemencias meteorológicas, como temperaturas extremas, humedad, lluvia o nieve.



### Notificación

La instalación sobre superficies metálicas puede afectar al patrón de propagación RF del transceptor de radio.

#### Representado por:

**North America:**  
Bosch Security Systems, LLC  
130 Perinton Parkway  
Fairport, New York, 14450, USA  
Phone: +1 800 289 0096  
Fax: +1 585 223 9180  
onlinehelp@us.bosch.com  
www.boschsecurity.us

**Latin America and Caribbean:**  
Robert Bosch Ltda  
Security Systems Division  
Via Anhanguera, Km 98  
CEP 13065-900  
Campinas, Sao Paulo, Brazil  
Phone: +55 19 2103 2860  
Fax: +55 19 2103 2862  
LatAm.boschsecurity@bosch.com  
la.boschsecurity.com

Si se instala la cubierta plástica del imán al ras contra la puerta o ventana, se evitan posibles daños a la cubierta.

## Especificaciones técnicas

### Propiedades

Dimensiones: Transmisor	19,5 mm x 82,55 mm x 12,8 mm (0,76 pulg. x 3,25 pulg. x 0,50 pulg.)
Dimensiones: Imán	18,5 mm x 24,5 mm x 12,5 mm (0,72 pulg. x 0,97 pulg. x 0,49 pulg.)

### Alimentación

Alimentación/voltaje:	1,5 VDC
Tipo de batería:	Litio AAA
Duración de la batería:	Hasta 5 años

### Requisitos ambientales

Temperatura:	Rango de funcionamiento: -10 ° C a 49 ° C (14 ° F a 120 ° F) Solo UL: 0 ° C a +49 ° C (+32 ° F a +120 ° F) Solo EN 50130-5 Clase II: -10 ° C a 40 ° C (14 ° F a 104 ° F)
Ambiente	Cumple con EN50130-5 Clase II
Humedad relativa:	Hasta 93% sin condensación
Interruptor de lazo antisabotaje de cubierta y de pared:	Transmite una señal del interruptor de lazo antisabotaje cuando se quita el detector de su base o se separa la unidad del techo.
Frecuencia:	433,42 MHz
Uso:	Para usarse en interiores.