

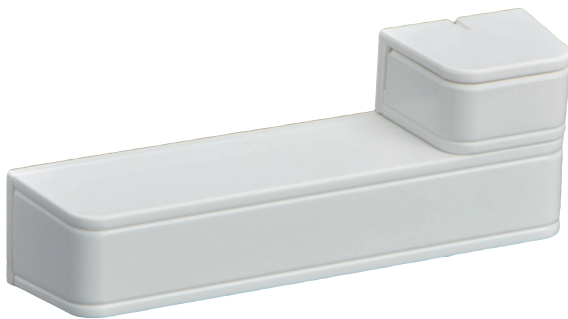
RADION contact SM

www.boschsecurity.gr



BOSCH

Τεχνολογία για τη ζωή



- ▶ Εσωτερική μαγνητική επαφή διακόπτη Reed
- ▶ Εποπτευόμενη λειτουργία για συνθήκες χαμηλής στάθμης μπαταρίας, παραβίασης του περιβλήματος και αφαίρεσης από τον τοίχο.
- ▶ Λειτουργία έως και 5 έτη με χρήση μίας μπαταρίας λιθίου AAA που μπορεί να αντικατασταθεί από το χρήστη

Το ασύρματο σύστημα RADION από την Bosch παρέχει την εμβέλεια, την επεκτασιμότητα και την εξαιρετική διάρκεια ζωής μπαταρίας που απαιτείται για τη διασφάλιση της αξιόπιστης απόδοσης και της κορυφαίας ποιότητας. Ο προηγμένος διαγνωστικός έλεγχος και οι επιλογές καταχώρησης πολλών συσκευών καθιστούν τις διαδικασίες εγκατάστασης και συντήρησης εύκολες και οικονομικά προσιτές. Με μια πλήρη σειρά περιφερειακών, το σύστημα RADION παρέχει ευελιξία ικανοποιώντας τις απαιτήσεις οποιασδήποτε εφαρμογής.

Επισκόπηση συστήματος

Το RADION contact SM παρέχει μια μαγνητική επαφή διακόπτη Reed για την παρακολούθηση θυρών και παραθύρων. Η εσωτερική επαφή Reed ενεργοποιείται με μια εξωτερική διάταξη μαγνήτη, η οποία τοποθετείται σε οποιαδήποτε πλευρά του πομπού. Διαθέτει επίσης ένα διακόπτη προστασίας του καλύμματος από παραβίαση και από αφαίρεση της συσκευής από τον τοίχο που μεταδίδει σήμα παραβίασης, όταν κάποιος αφαιρεί τη συσκευή από τη βάση της ή την τραβάει από τον τοίχο.

Περιγραφή λειτουργ.

Επαφές γλωπτίδας

Υπάρχει μια επαφή Reed σε καθεμία από τις δύο πλευρές της συσκευής, έτσι ώστε η διάταξη του μαγνήτη να μπορεί να τοποθετηθεί μέχρι 20 mm (0,78 in) από οποιαδήποτε πλευρά της συσκευής. Μόλις η απόσταση μεταξύ του μαγνήτη και του εσωτερικού διακόπτη Reed της επαφής υπερβεί τα 20 mm (0,78in), αποστέλλεται ένα σήμα συναγερμού στο δέκτη και από εκεί στο συμβατό πίνακα ελέγχου.

Εγκρίσεις χωρών

Περιοχή	Πιστοποιητικό
ΗΠΑ	UL 634, Σύνδεσμοι και διακόπτες για χρήση με συστήματα συναγερμού διάρρηξης

Περιοχή	Πιστοποίηση	
Ευρώπη	CE	2004/108EC EMC Directive (EMC), 2006/95/EC Low-Voltage Directive (LVD), 1999/5/EC Radio equipment and Telecommunications Terminal Equipment (R&TTE), 2011/65/EU Restriction of the use of certain hazardous substances in electrical and electronic equipment
	EN50131	EN-ST-000160 RADION contact SM/RFDW-SM
Βέλγιο	INCERT	B-509-0072 RADION RFDW-RM, RFDW-SM
Η.Π.Α.	UL	20121218-BP8028 RFDW-SM-A, RFDW-RM-A
	CSFM	7272-1615:0249 [-A]
	FCC	Part 15 Security/Remote Control Transmitter 433.42 MHz [433.42 MHz]
Καναδάς	IC	1249A-RWSSFT [-A model numbers]
Κίνα	CCC	2013031901000110
Βραζιλία	ANATEL	2798-13-1855

Προγραμματισμός

Τοποθέτηση

Τοποθετήστε τον πομπό πάνω σε κούφωμα εσωτερικής πόρτας ή παραθύρου και τη διάταξη μαγνήτη πάνω στο κινητό τμήμα της πόρτας ή του παραθύρου. Βεβαιωθείτε ότι ο πομπός θα προστατεύεται από καιρικά φαινόμενα, όπως υψηλή θερμοκρασία, υγρασία, βροχή ή χιόνι.

Σημείωση

Τυχόν τοποθέτηση πάνω σε μεταλλικές επιφάνειες είναι δυνατό να επηρεάσουν δυσμενώς το μοτίβο μετάδοσης RF του ασύρματου πομποδέκτη.

Εγκαταστήστε χωνευτά το πλαστικό κάλυμμα του μαγνήτη στην πόρτα ή το παράθυρο για να αποφύγετε πιθανή ζημιά στο πλαστικό κάλυμμα του μαγνήτη.

Συμπεριλαμβανόμενα εξαρτήματα

Ποσότητα	Είδος
1	Ανιχνευτής
1	Διάταξη μαγνήτη
1	Μπαταρία λιθίου (AAA)
1	Πακέτο υλικού
1	Οδηγός εγκατάστασης

Τεχνικά στοιχεία

Ιδιότητες

Διαστάσεις: Πομπός	19,5 mm x 82,55 mm x 12,8 mm (0,76 in x 3,25 in x 0,50 in)
Διαστάσεις: Μαγνήτης	18,5 mm x 24,5 mm x 12,5 mm (0,72 in x 0,97 in x 0,49 in)

Ισχύς

Ισχύς/Τάση:	1,5 VDC
Τύπος μπαταρίας:	Μπαταρία λιθίου AAA
Διάρκεια ζωής μπαταρίας:	Έως και 5 έτη

Θέματα περιβάλλοντος

Θερμοκρασία:	Εύρος λειτουργίας: -10°C έως +49° (+14°F έως +120°F) Μόνο UL: 0°C έως +49°C (+32°F έως +120°F) Μόνο EN 50130-5 Κλάση II: -10°C έως 40°C (+14°F έως +104°F)
Περιβάλλον	Συμμόρφωση με το EN50130-5 Κλάση II
Σχετική υγρασία:	Έως και 93% χωρίς συμπύκνωση υδρατμών
Διακόπτης προστασίας από παραβίαση καλύμματος και αφαίρεση από τον τοίχο:	Μεταδίδει ένα σήμα παραβίασης, όταν ο ανιχνευτής αφαιρεθεί από τη βάση του ή όταν η μονάδα απομακρυνθεί από την οροφή.
Συχνότητα:	433,42 MHz
Χρήση:	Προορίζεται για εσωτερική χρήση.

Συμβατότητα

Δέκτες:	Ασύρματος δέκτης B810 (συμβατός μόνο με RFDW-SM-A) Ασύρματος δέκτης RFRC-OPT (συμβατός μόνο με RFDW-SM) Ασύρματος δέκτης RFRC-OPT-CHI (συμβατός μόνο με RFDW-SM-CHI)
---------	--

Πληροφορίες παραγγελίας

RFDW-SM-A (433,42 MHz)

Για χρήση στη Βόρεια και Νότια Αμερική
Αρ. παραγγελίας **RFDW-SM-A**

RFDW-SM (433,42 MHz)

Για χρήση στην Ευρώπη, την Αφρική και την Αυστραλία.
Αρ. παραγγελίας **RFDW-SM**

Αξεσουάρ υλικού

Κιτ αποστατών RADION (RFAC-DW-10)

Πακέτο 10 αποστατών βάσης και 10 αποστατών μαγνήτη για επαφές επιφανειακής τοποθέτησης θύρας/ παραθύρου RADION.

Αρ. παραγγελίας **RFAC-DW-10**

Εκπροσωπούμενη από:

Greece:
Robert Bosch S.A.
162, Kifissou Ave.
121 31 Peristeri, Greece
Phone: +30 210 5701352
Fax: +30 210 5701357
BoschST@gr.bosch.com
www.boschsecurity.gr

Robert Bosch A.E.
Κηφισσού 162,
121 31 Περιστέρι
Τηλ.: +30 210 5701352
Fax.: +30 210 5701357
BoschST@gr.bosch.com
www.boschsecurity.gr