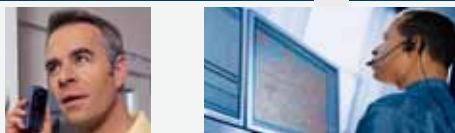


Guide de sélection rapide

Centrale Easy Series avec périphériques radio RADION

Vérification audio simplifiée



Transmission des événements facilités



Installateur

Installation simplifiée



Borniers de raccordement colorés + instructions de câblage claires sur le couvercle



Niveau à bulle intégré

Paramétrage aisé



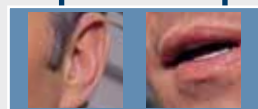
depuis un ordinateur portable



par téléphone dans la langue de l'utilisateur



par clé de paramétrage

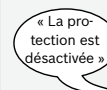


Détecteur de fumée Détecteur de bris de vitres Contact magnétique Détecteur de mouvement Sirène/Flash d'alarme



Utilisateur

Simplicité d'utilisation



Prise en charge vocale totale dans votre langue



Commande à distance totale



Affichage :
▶ pictogrammes
▶ multi-couleurs



Commande rapide du système :
▶ par jeton de proximité
▶ via un bouton
▶ via une télécommande porte-clés RADION



Touches d'urgence pour une transmission directe de l'alarme

Avantages

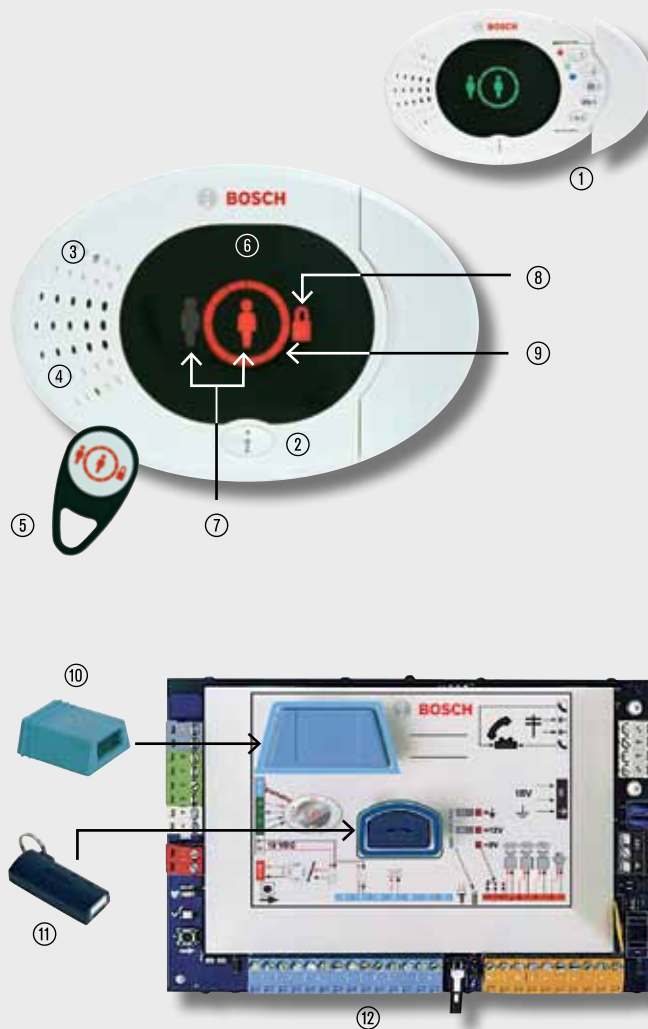
- ▶ Design élégant du Clavier Dynamique Animé
- ▶ Connexion filaire et/ou radio grâce à la technologie RADION
- ▶ Configuration automatique via un code pays
- ▶ Fonctionnement simple et ludique pour l'utilisateur
- ▶ Clavier Dynamique Animé doté de pictogrammes clairs
- ▶ Prise en charge vocale totale dans la langue de l'utilisateur
- ▶ Programmation à distance, maintenance et commande du système par téléphone, par Internet ou à l'aide du logiciel RPS
- ▶ Application de détection d'intrusion et de détection de fumée
- ▶ Test à l'aide d'une seule touche « i »
- ▶ Réduction optimale du nombre d'alarmes intempestives grâce à l'évaluation intelligente et la vérification d'alarme audio

Fonctionnalités

- ▶ 8 points / boucles de détection, extensibles à 32 points câblés ou radio RADION
- ▶ 4 sorties paramétrables intégrées
- ▶ Jusqu'à 20 télécommandes porte-clés
- ▶ Vérification audio bidirectionnelle intégrée
- ▶ 1 zone (+ option de mise en service personnalisée)
- ▶ Transmetteur digital et vocal intégré
- ▶ 500 événements (mise en mémoire de la date et de l'heure)
- ▶ Messagerie personnelle SMS (TAP)
- ▶ Prise en charge des communications GSM et GPRS
- ▶ Communication par réseau TCP/IP

Fonctionnalités du Clavier Dynamique Animé

- ① Accès aux fonctions spéciales
- ② Touche d'information avec commande unique « i »
- ③ Détecteur de présence
- ④ Communication vocale bidirectionnelle :
 - ▶ Haut-parleur intégré
 - ▶ Microphone intégré
- ⑤ Lecteur RFID et jeton
- ⑥ Affichage de pictogrammes multi-couleurs et animés
- ⑦ Pictogrammes de mise en service partielle ou totale
- ⑧ Indicateur de mise en service
- ⑨ « Bouclier de protection » animé
- ⑩ Module vocal : prise en charge des instructions vocales provenant du Clavier Dynamique Animé (plusieurs langues disponibles)
- ⑪ Clé de paramétrage : pour transferts et chargements rapides
- ⑫ Installation simple grâce aux borniers de raccordement colorés et aux indications claires situées sur le cache de protection de la centrale



Avantages

- ▶ La programmation à distance et la maintenance par téléphone ou depuis un ordinateur portable permettent de gagner du temps et d'économiser de l'argent
- ▶ Design original du Clavier Dynamique Animé s'intégrant au mieux à votre espace de vie
- ▶ Fonctionnement sans texte et utilisation de pictogrammes animés pour une compréhension garantie
- ▶ Prise en charge vocale totale (plus de 30 langues disponibles)
- ▶ Détecteur de mouvements intégré vous informant de l'état du système
- ▶ Pas de coûts supplémentaires grâce au transmetteur digital et vocal intégré
- ▶ Fonction d'écoute et de dialogue par interphonie via une communication vocale bidirectionnelle intégrée
- ▶ Avertissement pratique et rapide via message vocal ou SMS (TAP)

Plusieurs options d'activation/de désactivation du système

- ▶ Télécommande porte-clés RADION
- ▶ Jeton de proximité
- ▶ Touche d'information
- ▶ À distance par téléphone et via Internet
- ▶ Code

Réduction des alarmes intempestives

- ▶ Simplicité d'utilisation
- ▶ Avertissement progressif
- ▶ Analyse intelligente des menaces
- ▶ Matrice de zones
- ▶ Conformité SIA et EN
- ▶ Levée de doute audio