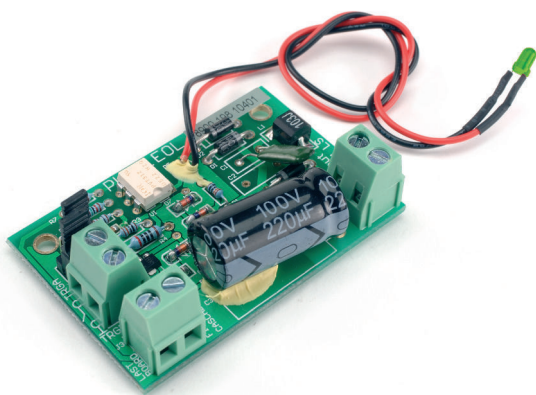


PLN-1EOL 斑丽线路终端板

cn.boschsecurity.com



- ▶ 检测 100 V 扬声器线路上的导频音
- ▶ 200 V 1 A 无电压开关和 LED 指示导频音
- ▶ 菊花链式配置，能在单个输入触点上监控多个区域
- ▶ 安装在选定博世扬声器的内置底座上
- ▶ EN 54-16 认证

斑丽线路终端板是一款经过专门设计的印刷电路板，用于检测由受监测的公共广播或语音报警系统产生的 20 kHz 导频音。如果存在高于 5 V 的 20 kHz 信号（导频音），则会激活无电压开关，并且 LED 指示灯亮起，以便提供直观的操作确认。

基本功能

斑丽线路终端板用于监控扬声器线路上是否存在导频音。线路终端板安装在扬声器线路末端，可以检测 20 kHz 导频音信号。当出现以下情况时，线路上始终存在导频音信号：播放背景音乐 (BGM)、正在进行呼叫，以及不存在信号时。20 kHz 导频音的电平非常低 (-20dB)，用户无法听到。存在导频音信号时，LED 指示灯亮起，并且终端板上的触点会闭合。如果导频音出现故障，则触点打开，并且 LED 指示灯熄灭。安装在扬声器线路末端有助于保持整个线路的完整性。是否存在导频音信号与线路上的扬声器数目、线路负载或线路电容无关。触点可以连接至诸如博世语音报警系统之类的 PA 系统，从而检测和报告扬声器线路上的故障。

多个线路终端板能够以菊花链方式连接至单个故障输入触点。这样，可以监控具有多个分支的扬声器线路。

由于背景音乐也包含 20 kHz 导频音信号，因此不需要中断背景音乐。

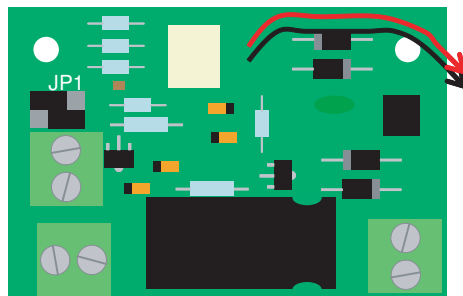
证书与认可

抗扰	符合 EN 50130-4 标准
紧急	符合 EN 54-16*/EN 60849* 标准

* 与语音报警系统配合使用，并根据 *安装和用户说明* 进行安装时

地区	认证
欧洲	CE 符合性声明
	CPD
	CPD

安装/配置

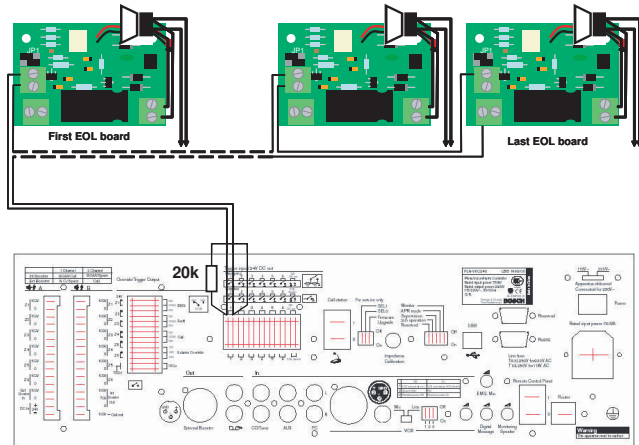


用于触发器输出配置的 JP1 配置

使用菊花链式配置，可以实现以下操作：

- 只需使用一个故障输入触点即可监测多个扬声器线路
- 只需使用一个故障输入触点即可监测扬声器线路的多个分支

如果单个触发器输入触点上连接多个线路终端板，并且要对这些终端板进行监测，则触发器输入触点应并行连接 20 千欧或 22 千欧电阻。按下图所示连接线路终端板。



单个触发输入触点上的多个线路终端板

附件

数量	组件
6	PLN-1EOL 斑丽线路终端板
1	应用说明

技术规格

电气规格

输入	1 x
电压	100 V 扬声器线路
检测阈值	5 至 50 V, 20 kHz
输出	2 x
指示灯	绿色 LED
联系信息	常闭，故障保护 双极 MOS 开关，250 Vp 190 mA，最大
检测阈值*	5 至 50 V, 20 kHz (触点和 LED 指示灯)

* LED 阈值和开关阈值可能略有不同。

机械规格

尺寸 (高 x 宽 x 深)	17 x 60 x 40 毫米
安装	WLS II
重量	约 40 克

环境规格

工作温度	-10 °C 至 +55 °C (+14 °F 至 +131 °F)
存储温度	-40 °C 至 +70 °C (-40 °F 至 +158 °F)
相对湿度	<95%

订购信息

PLN-1EOL 斑丽线路终端板
线路终端监测板 (每套 6 个)。
订购号 **PLN-1EOL**

厂商:

中国大陆联络方式:

上海
中国上海长宁区虹桥临空经济园区
福泉北路 333 号
邮编: 200335
电话: +86 21 22181111
传真: +86 21 22182388
www.boschsecurity.com.cn

中国香港联络方式:

香港
香港 沙田安心街 11 号 5 楼
华顺广场 506-509 室
电话: +852 2635 2815
传真: +852 2648 7986
www.boschsecurity.com.cn