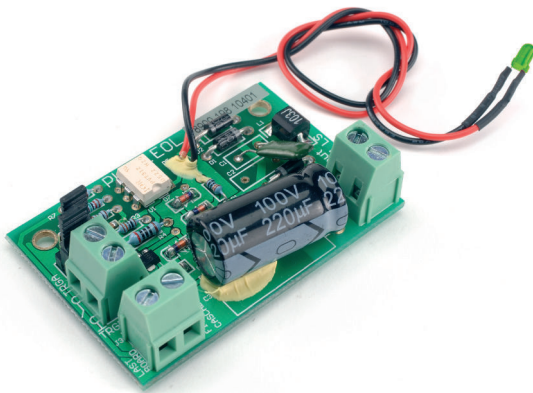


PLN-1EOL Painéis de fim-de-linha Plena

www.boschsecurity.com/pt



BOSCH
Tecnologia para a vida



Uma placa de fim-de-linha Plena é uma PCI concebida para detectar sinais-piloto de 20 kHz gerados por um sistema de chamadas ou de alarme por voz supervisionado. Activa um contacto livre de potencial na presença de um sinal de 20 kHz (sinal-piloto) acima dos 5 V, assim como um LED para uma fácil confirmação visual da operação.

Funções

As placas de fim-de-linha Plena monitorizam a presença de um sinal-piloto numa linha de altifalantes. A placa liga-se ao final de uma linha de altifalantes e detecta o sinal-piloto de 20 kHz. Este sinal está sempre presente na linha: quando estiver a ser reproduzida música ambiente, quando uma chamada estiver em curso, e na ausência de qualquer sinal. O som de 20 kHz é inaudível e a um nível muito baixo (-20dB). Quando o sinal-piloto estiver presente, acende-se um LED, e fecha-se um contacto na placa. Quando o sinal-piloto falha, o contacto abre-se, e o LED desliga-se. Se estiver instalado no fim da linha de altifalantes, isto aplica-se à integridade de toda a linha. A presença do sinal-piloto não depende do número de altifalantes na linha, da carga da linha nem da capacitância da linha. O contacto pode ser ligado a

- ▶ Detecção de sinal-piloto em linhas de altifalantes de 100 V
- ▶ Contacto livre de potencial de 200 V 1 A e indicações LED do sinal-piloto
- ▶ Ligações do tipo "daisy-chain" para a monitorização de zonas múltiplas num único contacto de entrada
- ▶ Adequado para instalar em suportes internos em alguns altifalantes seleccionados da Bosch
- ▶ Certificação EN 54-16

um sistema de chamada, tal como o sistema de alarme por voz da Bosch, para detectar e comunicar falhas numa linha de altifalantes.

Várias placas de fim-de-linha (EOL) podem ser ligados através do método "daisy-chain" a um único contacto de falhas. Isto permite a monitorização de uma linha de altifalantes com várias ramificações.

Dado que a música ambiente inclui também sinais-piloto de 20 kHz, não há necessidade de interromper a música ambiente.

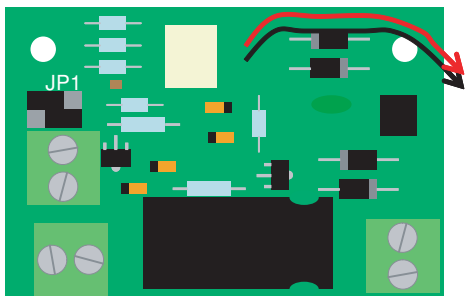
Certificados e Aprovações

Imunidade	em conf. com a norma EN 50130-4
Emergência	em conf. com a norma EN 54-16*/EN 60849*

* Quando utilizado com o sistema de alarme por voz e instalado de acordo com as *Instruções de Instalação e de Utilização*

Região	Certificação
Europa	CE
	CPD
	CPD

Planeamento

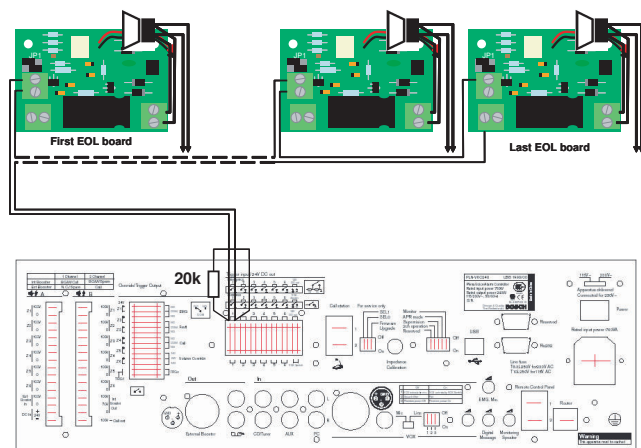


Configuração do JP1 para accionamento da forma de saída

Através de uma configuração do tipo "daisy-chain", é possível:

- Monitorizar várias linhas de altifalantes com um único contacto de falha.
- Monitorizar várias ramificações numa linha de altifalantes com um único contacto de falha

Quando ligar mais do que uma placa de fim-de-linha (EOL) num único contacto de entrada, para monitorizar os painéis, deve ser ligada uma resistência de 20 kohm ou 22 kohm em paralelo com o contacto de entrada. As placas são ligadas tal como apresentado no desenho que se segue.



Placas múltiplas num único contacto de entrada

Peças incluídas

Quantidade	Componentes
6	PLN-1EOL Placa para fim-de-linha Plena
1	Nota de aplicação

Especificações Técnicas

Especificações elétricas

Entrada	1
Tensão	Linha de altifalantes de 100 V
Limiar de deteção	5 a 50 V a 20 kHz
Saída	2 x
Indicador	LED verde
Contactos	Normalmente fechado, à prova de falhas Interruptor bipolar MOS, 250 Vp máx. 190 mA
Limiar de deteção*	5 a 50 V a 20 kHz (contacto e LED)

* O limiar do LED e limiar do interruptor podem ser ligeiramente diferentes.

Especificações mecânicas

Dimensões (A x L x P)	17 x 60 x 40 mm
Montagem	WLS II
Peso	Aprox. 40 g

Especificações ambientais

Temperatura de funcionamento	-10 °C a +55 °C (14 °F a +131 °F)
Temperatura de armazenamento	-40 °C a +70 °C (-40 °F a +158 °F)
Humidade relativa	<95%

Como encomendar

PLN-1EOL Painéis de fim-de-linha Plena

Placas de supervisão para fim-de-linha (conjunto de 6 unidades).

N.º de encomenda **PLN-1EOL**

Representado por:

Portugal:

Bosch Security Systems
Sistemas de Segurança, SA.
Av. Infante D. Henrique, Lt.2E - 3E
Apartado 8058
Lisboa, 1801-805
Telefone: +351 218 500 360
Fax: +351 218 500 088
pt.securitysystems@bosch.com
www.boschsecurity.com/pt

América Latina:

Robert Bosch Ltda
Security Systems Division
Via Anhanguera, Km 98
CEP 13065-900
Campinas, Sao Paulo, Brazil
Phone: +55 19 2103 2860
Fax: +55 19 2103 2862
latam.boschsecurity@bosch.com
www.boschsecurity.com