

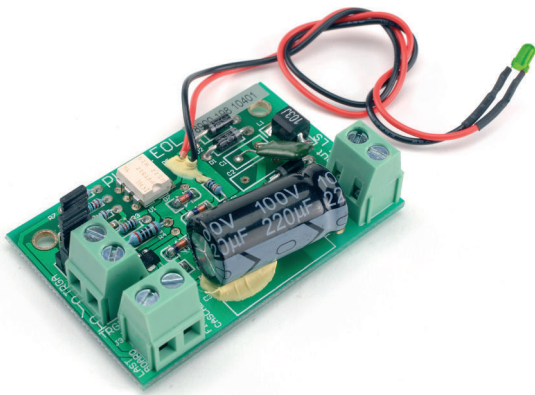
# PLN-1EOL Plena EOL 보드

www.boschsecurity.com



**BOSCH**

생활 속의 기술



- ▶ 100V 라우드스피커 라인의 파일럿 톤 탐지
- ▶ 200V 1A 의 프리볼트 스위치 및 파일럿 톤 표시용 LED
- ▶ 하나의 입력 연결 단자로 여러 개의 구역을 모니터링할 수 있는 데이지 체인 지원
- ▶ 일부 Bosch 라우드스피커의 자체 브래킷에 장착 가능
- ▶ EN 54-16 인증

Plena EOL 보드는 감지 방식의 전관 방송 또는 음성 경보 시스템에서 생성되는 20kHz 의 파일럿 톤을 탐지하도록 설계된 PCB 보드입니다. 이 장치는 5V 이상의 20kHz 의 신호 (파일럿 톤)가 감지될 경우 프리볼트 스위치를 작동시키고 작동 상태를 시각적으로 간편하게 확인할 수 있도록 LED 를 점등합니다.

## 기능

Plena EOL 보드는 라우드스피커 라인의 파일럿 톤을 감지하는 기능을 합니다. 이 보드는 라우드스피커 라인의 종단에 연결되며, 20kHz 의 파일럿 톤 신호를 탐지합니다. 이 신호는 배경 음악(BGM) 실행 여부나 방송 진행 여부 또는 신호 유무와 상관 없이 항상 라인을 통해 흐릅니다. 20kHz 의 톤은 귀에 들리지 않는 매우 낮은 레벨의 소리입니다(-20dB). 파일럿 톤 신호가 감지되면 LED 표시등이 켜지고 보드의 연결 단자가 닫힙니다. 파일럿 톤이 사라지면 연결 단자가 열리고 LED 표시등이 꺼집니다. 이 장치를 라우드스피커 종단에 장착하면 전체 라인의 무결성에 대한 감시가 수행됩니다. 파일럿 톤 신호의 유무는 라인에 연결된 라우드스피커의 수, 라인의 부하 또는 라인의 전하 축적에는 영향을 받지 않습니다. 연결 단자는 Bosch 음성 경보 시스템을 비롯한 PA 시스템에 연결할 수 있으며, 라우드스피커 라인의 오류를 탐지 및 보고하는 기능을 합니다.

여러 개의 EOL 보드를 하나의 오류 입력 단자에 데이지 체인 방식으로 연결할 수 있습니다. 이렇게 하면 여러 개로 분기된 라우드스피커 라인을 모니터링할 수 있습니다.

뿐만 아니라 배경 음악에도 20kHz 의 파일럿 톤 신호가 포함되어 있으므로 배경 음악을 중단시킬 필요가 없습니다.

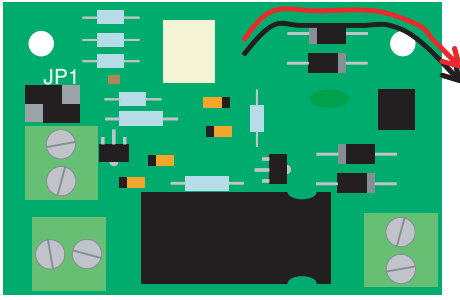
## 인증 및 승인

|        |                        |
|--------|------------------------|
| 전자기 내성 | EN 50130-4 준수          |
| 비상     | EN 54-16*/EN 60849* 준수 |

\* 음성 경보 시스템과 함께 사용되고 설치 및 사용자 지침에 따라 설치될 경우

| 지역 | 인증서 |        |
|----|-----|--------|
| 유럽 | CE  | 적합성 선언 |
|    | CPD |        |
|    | CPD |        |

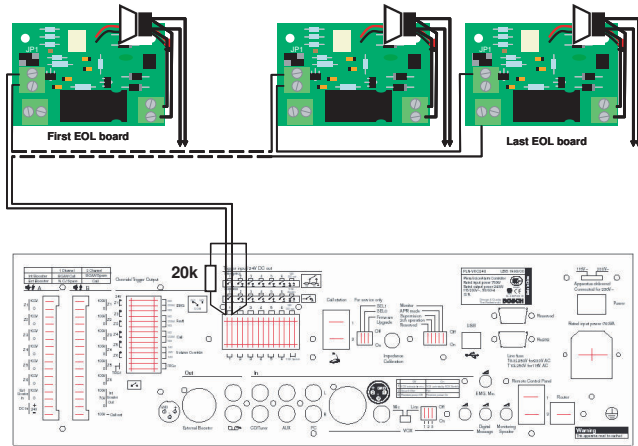
설치/구성 참고 사항



트리거 출력 구성을 위한 JP1의 구성  
 데이지 체인 구성을 사용하는 경우

- 단 하나의 오류 입력 단자로 여러 개의 라우드스피커 라인을 감시할 수 있습니다.
- 단 하나의 오류 입력 단자로 여러 개의 라우드스피커 분기선을 감시할 수 있습니다.

두 개 이상의 EOL 보드를 하나의 트리거 입력 단자에 연결하여 보드를 감시하려는 경우 20kohm 또는 22kohm 레지스터를 트리거 입력과 병렬로 연결해야 합니다. 보드는 아래의 그림과 같이 연결됩니다.



하나의 트리거 입력 단자에 연결된 여러 개의 보드

제공된 부품

| 수량 | 구성품                   |
|----|-----------------------|
| 6  | PLN-1EOL Plena EOL 보드 |
| 1  | 응용 정보                 |

기술 사양

전기적 특성

|        |                                     |
|--------|-------------------------------------|
| 입력     | 1 개                                 |
| 전압     | 100V 라우드스피커 라인                      |
| 탐지 임계값 | 5 - 50V @ 20kHz                     |
| 출력     | 2 개                                 |
| 표시등    | 녹색 LED                              |
| 접점 단자  | 평상시 닫혀 있는 이중 안전 기능 양극 MOS 스위치 250Vp |

|                                   |                               |
|-----------------------------------|-------------------------------|
|                                   | 최대 190mA                      |
| 탐지 임계값*                           | 5 - 50V @ 20kHz(연결 단자 및 LED)  |
| * LED 임계값과 스위치 임계값은 약간 다를 수 있습니다. |                               |
| 기계적 특성                            |                               |
| 크기(높이 x 가로 x 세로)                  | 17 x 60 x 40mm                |
| 장착                                | WLS II                        |
| 무게                                | 약 40g                         |
| 환경적 특성                            |                               |
| 작동 온도                             | -10°C - +55°C(14°F - +131°F)  |
| 보관 온도                             | -40°C - +70°C(-40°F - +158°F) |
| 상대 습도                             | < 95%                         |

주문 정보

**PLN-1EOL Plena EOL 보드**  
 EOL 감시 보드(6 개 1 세트)  
 주문 번호 **PLN-1EOL**

대표:

대한민국 (ST/SKR)  
한국로버트보쉬기전주식회사  
기흥구 보경동 298 번지  
경기도 용인시 우)446-913  
전화: 82 31 270 4765  
팩스: 82 31 270 4601  
kyoungnam.kim@kr.bosch.com  
www.boschsecurity.co.kr