

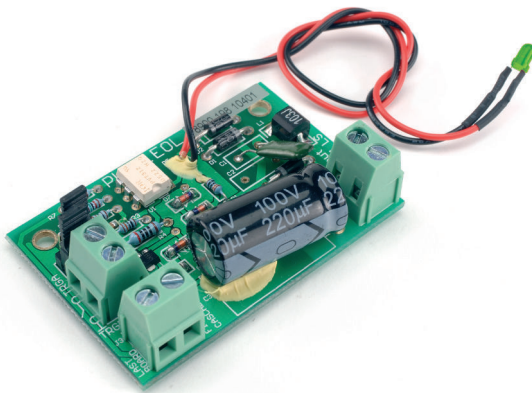
PLN-1EOL Tarjetas de final de línea Plena

www.boschsecurity.es



BOSCH

Innovación para tu vida



Una tarjeta de final de línea Plena es una placa diseñada para detectar el tono piloto de 20 kHz generado por un sistema de megafonía o alarma por voz supervisado. La tarjeta activa un interruptor sin tensión en presencia de una señal (tono piloto) de 20 kHz por encima de 5 V, así como un LED para obtener una sencilla confirmación visual del funcionamiento.

Funciones básicas

Las tarjetas de final de línea Plena supervisan la presencia de un tono piloto en una línea de altavoces. La tarjeta se conecta al final de una línea de altavoces y detecta la señal del tono piloto de 20 kHz. Esta señal siempre está presente en la línea: cuando se reproduce música ambiental, si hay una llamada en curso o cuando no hay ninguna señal presente. El tono de 20 kHz es inaudible y se emite a un nivel muy bajo (-20 dB). Cuando la señal del tono piloto está presente, se enciende un LED y se cierra un contacto de la tarjeta. Si el tono piloto falla, el contacto se abre y el LED se apaga. Si se realiza el montaje al final de una línea de altavoces, este funcionamiento se aplica a la integridad de toda la línea. La presencia de la señal del tono piloto no depende del número de altavoces de la línea, de la carga de la línea o de la capacidad de ésta. El contacto se puede conectar a un sistema de

- ▶ Detección de tono piloto en líneas de altavoces de 100 V
- ▶ Interruptor sin tensión de 200 V y 1 A e indicaciones LED del tono piloto
- ▶ Posibilidad de conexión en cadena para supervisión de varias zonas en un único contacto de entrada
- ▶ Encaja en montajes incorporados de altavoces específicos de Bosch
- ▶ Con certificación EN 54-16

megafonía, como el sistema de alarma por voz Bosch, para detectar y notificar cualquier fallo de la línea de altavoces.

Pueden conectarse en cadena varias tarjetas RFL en una única entrada de fallos. De este modo es posible supervisar líneas de altavoces con varias bifurcaciones.

La música ambiental también incluye una señal de tono piloto de 20 kHz, por lo que no resulta necesario interrumpirla.

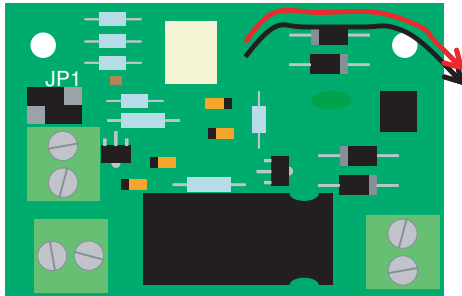
Certificados y homologaciones

Inmunidad	Conforme a EN 50130-4
Emergencia	Conforme a EN 54-16*/EN 60849*

* Cuando se utiliza con el sistema de alarma por voz y se instala según las *Instrucciones de instalación y del usuario*

Región	Certificación
Europa	CE
	CPD
	CPD

Planificación

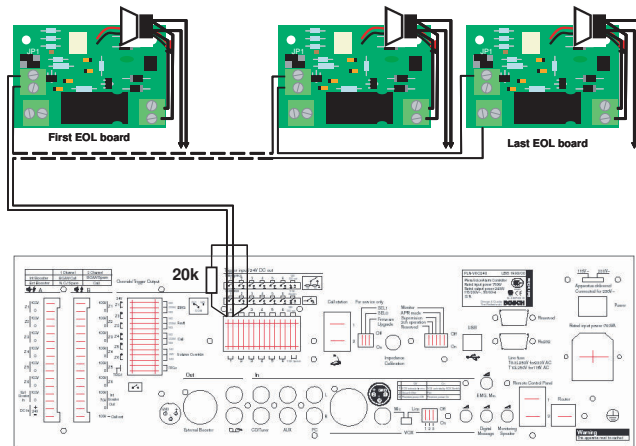


Configuración de JP1 para configuración de salida de activación

Si se utiliza una configuración de conexión en cadena, es posible:

- Supervisar varias líneas de altavoces con una sola entrada de fallos.
- Supervisar varias bifurcaciones de una línea de altavoces con una sola entrada de fallos

Al conectar más de una tarjeta de resistor de final de línea (RFL) en una sola entrada de activación, y para supervisar las tarjetas, se debe conectar una resistencia de 20 kilohmios o 22 kilohmios en paralelo a la entrada de activación. Las tarjetas se conectan tal y como se muestra en la siguiente ilustración.



Varias tarjetas en una sola entrada de activación

Piezas incluidas

Cantidad	Componentes
6	Tarjeta de final de línea Plena PLN-1EOL
1	Nota de aplicación

Especificaciones técnicas

Especificaciones eléctricas

Entrada	1
Tensión	Línea de altavoces de 100 V
Umbral de detección	De 5 a 50 V a 20 kHz
Salida	2
Indicador	LED verde
Contacto	Protección frente a fallos, normalmente habitualmente Interruptor MOS bipolar de 250 Vp 190 mA máx.
Umbral de detección*	De 5 a 50 V a 20 kHz (contacto y LED)

* Los umbrales del LED y del interruptor pueden variar ligeramente.

Especificaciones mecánicas

Dimensiones (Al. x An. x Pr.)	17 x 60 x 40 mm
Montaje	WLS II
Peso	Aprox. 40 g

Especificaciones medioambientales

Temperatura de funcionamiento	De -10 °C a +55 °C (de +14 °F a +131 °F)
Temperatura de almacenamiento	De -40 °C a +70 °C (de -40 °F a +158 °F)
Humedad relativa	< 95%

Información sobre pedidos

PLN-1EOL Tarjetas de final de línea Plena

Tarjetas de supervisión de fin de línea (juego de 6 unidades).

Número de pedido **PLN-1EOL**

Representada por:

Spain:

Bosch Security Systems, SAU
C/Hermanos García Noblejas, 19
28037 Madrid
Tel.: +34 914 102 011
Fax: +34 914 102 056
es.securitysystems@bosch.com
www.boschsecurity.es

Americas:

Bosch Security Systems, Inc.
130 Perinton Parkway
Fairport, New York, 14450, USA
Phone: +1 800 289 0096
Fax: +1 585 223 9180
security.sales@us.bosch.com
www.boschsecurity.us

America Latina:

Robert Bosch Ltda
Security Systems Division
Via Anhanguera, Km 98
CEP 13065-900
Campinas, Sao Paulo, Brazil
Phone: +55 19 2103 2860
Fax: +55 19 2103 2862
latam.boschsecurity@bosch.com
www.boschsecurity.com