

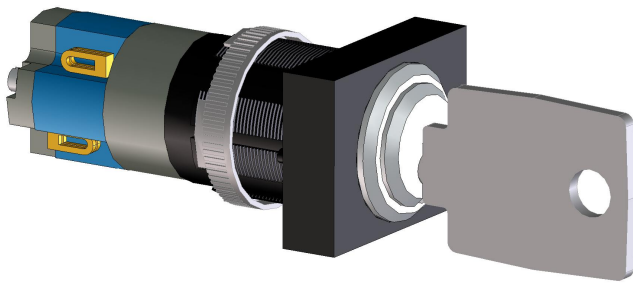
# สวิตช์กุญแจไมโครโฟนประกาศ PVA-1KS

www.boschsecurity.com



**BOSCH**

เทคโนโลยีเพื่อชีวิต



- ▶ สวิตช์กุญแจสำหรับไมโครโฟนประกาศ
- ▶ การรับรองระบบตามมาตรฐาน EN 54-16 และ ISO 7240-16

PVA-1KS เป็นสวิตช์กุญแจไมโครโฟนประกาศที่เป็นสวิตช์กุญแจเสริมที่สามารถติดตั้งกับไมโครโฟนประกาศ PVA-15CST พีดไลน์ของสวิตช์กุญแจจะได้รับการตรวจสอบการสั่นไหวและความขัดข้อง โปรดดูข้อมูลเพิ่มเติมจากคู่มือของไมโครโฟนประกาศ

## การรับรองและการอนุมัติ

### หนังสือรับรองมาตรฐานฉุกเฉิน

ยุโรป	EN 54-16
ระหว่างประเทศ	ISO 7240-16

### การปฏิบัติตามข้อบังคับด้านสิ่งแวดล้อม

การป้องกัน	EN 50130-4
การปล่อยคลื่นแม่เหล็กไฟฟ้า	EN 61000-6-3 ICES-003 FCC-47 part 15B class A
สิ่งแวดล้อม	EN 50581
การเดินเรือ	EN 60945

### ความสอดคล้อง

ยุโรป	CE/CPR
ออสเตรเลีย	RCM
สิ่งแวดล้อม	RoHS

## หมายเหตุการติดตั้ง/การกำหนดค่า

### การประกอบไมโครโฟนประกาศ

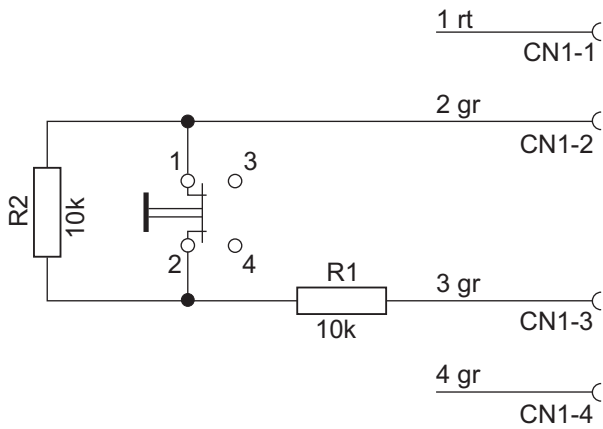
1. ปลดขั้วต่อทั้งหมดออกจากไมโครโฟนประกาศ
2. ถอดสายกรูธิดฐานไมโครโฟนประกาศ
3. ปลดสายเชื่อมต่อจากขั้วต่อปลั๊ก CN1
4. เตรียมตำแหน่งการติดตั้ง ใช้วัดอุปลาขเหลี่ยม (มีด เหล็กปลายแหลม หรือวัตถุที่คล้ายๆ กัน) ค่อยๆ เจาะและตัดช่องวงกลมที่ทำเตรียมไว้ด้านหลังของตัวเครื่อง อาจต้องตกแต่งจุดที่ติดตั้งหลังจากติดตั้งเสร็จแล้ว (เช่น อุด เล็ม)
5. เจาะผ่านช่องที่เตรียมตัดไว้สำหรับยึดขาของฝาปิดสวิตช์กุญแจ
6. จัดสวิตช์และสกรูให้เข้าที่โดยใช้สกรูที่ให้มา
7. ต้องต่อสายแบบ 4 ขาและตัวส่วนงานที่ให้มาดังที่แสดงในรูปต่อไป นี้ขึ้นขึ้นอยู่กับวัตถุประสงค์ที่ติดตั้งไว้ของสวิตช์กุญแจ



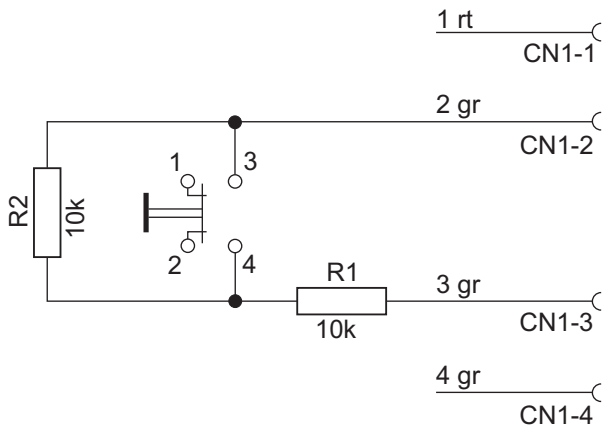
### แจ้งเคือิน

เชื่อมต่อสวิตช์กุญแจดังที่แสดงในรูปต่อไป นี้ (หน้าสัมผัสปิดแบบปกติ, NCC) เพื่อสื่อไมโครโฟนประกาศผ่านทางสวิตช์กุญแจ

8. โปรดปฏิบัติตามลำดับการเชื่อมต่อสายเพื่อตัดสายภายนอกสองเส้น เส้นที่ 1 (สีแดง) และเส้นที่ 4 (สีเขียว) ให้ชิดกับจุดตัดให้มากที่สุด และจับแยกไว้ ต้องเชื่อมต่อสายภายในสองเส้น เส้นที่ 2 (สีเขียว) และเส้นที่ 3 (สีเขียว) เข้ากับขั้วต่อสวิตช์ 3 และ 4 จะเป็นขั้วต่อก็ได้
9. เสียบสายเข้ากับขั้วต่อปลั๊ก CN201/CN202/CN203 บนแผงวงจร ทั้งนี้ขึ้นอยู่กับตำแหน่งการติดตั้งที่จะใช้ว่าอยู่ด้านขวา/ตรงกลาง/ด้านซ้าย
10. เสียบสายเชื่อมต่อเข้ากับ CN1 อีกครั้ง
11. ประกอบฐานไมโครโฟนประกาศกลับคืน
12. ยึดการเชื่อมต่อ
13. กำหนดค่าสวิตช์กุญแจใน IRIS-Net



การเชื่อมต่อสวิตช์สัญญาณเป็นหน้าสัมผัสปิดแบบปกติ (NCC) สำหรับฟังก์ชันสัญญาณเลือก



การเชื่อมต่อสวิตช์สัญญาณเป็นหน้าสัมผัสเปิดแบบปกติ (NOC) สำหรับวัตถุประสงค์พิเศษ

มีชิ้นส่วน

จำนวน	ส่วนประกอบ
1	สวิตช์สัญญาณ
1	สายเชื่อมต่อแบบ 4 ขาที่กำหนดค่าล่วงหน้า

จำนวน	ส่วนประกอบ
2	ตัวต้านทาน 10 kΩ
1	หมายเหตุเกี่ยวกับการติดตั้ง

ข้อมูลจำเพาะทางเทคนิค

ลักษณะอุปกรณ์	
ขนาดผลิตภัณฑ์ (ความสูง X ความกว้าง X ความลึก)	45 มม. X 19 มม. X 24 มม.
น้ำหนักสุทธิ	0.03 กก.
น้ำหนักในการขนส่ง	0.04 กก.
สภาพแวดล้อม	
อุณหภูมิในการทำงาน	-5 °C ถึง +45 °C (+23 °F ถึง +113 °F)
อุณหภูมิในการเก็บรักษาและเคลื่อนย้าย	-25 °C ถึง +70 °C (-13 °F ถึง +158 °F)
ความชื้น (ไม่มีการควบแน่น)	5% ถึง 90%
ระดับความสูง	สูงถึง 2,000 ม.

ข้อมูลการสั่งซื้อ

สวิตช์สัญญาณไมโครโฟนประกาศ **PVA-1KS**  
 สวิตช์สัญญาณเสริมที่สามารถติดตั้งกับไมโครโฟนประกาศ PVA-15CST  
 หมายเลขคำสั่งซื้อ **PVA-1KS**

ติดต่อ:

**Asia-Pacific:**  
 Robert Bosch (SEA) Pte Ltd,  
 Security Systems  
 11 Bishan Street 21  
 Singapore 573943  
 Phone: +65 6571 2808  
 Fax: +65 6571 2699  
 apr.securitysystems@bosch.com  
 www.boschsecurity.asia