

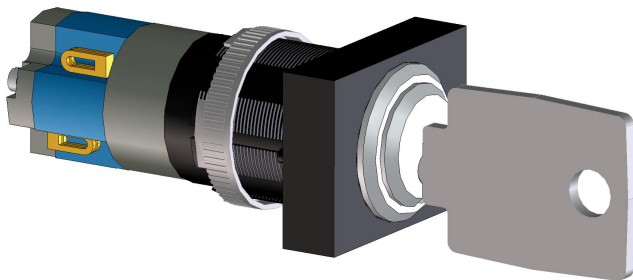
Interruptor de chave PVA-1KS PAVIRO

www.boschsecurity.com/pt



BOSCH

Tecnologia para a vida



- ▶ EN 54-16
- ▶ Bloqueio da utilização não autorizada da consola de chamada
- ▶ Supervisionado

O PVA-1KS é um interruptor de chave opcional para instalação nas consolas de chamada PAVIRO. As linhas de alimentação do interruptor de chave são monitorizadas quanto a curto-circuitos e interrupções. Para obter mais informações, consulte o manual da consola de chamada.

Certificados e Aprovações

EN 54-16: 2008

Planeamento

Montagem na consola de chamada

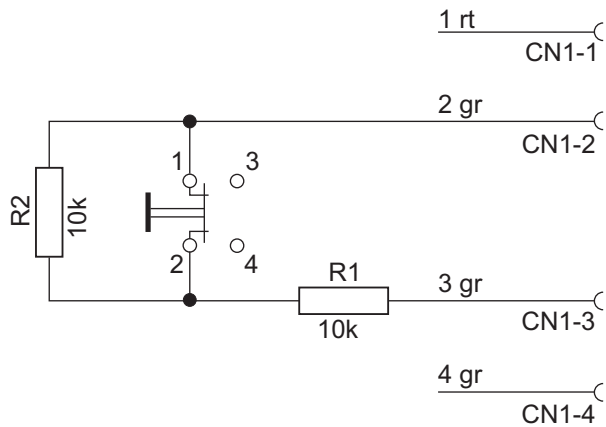
1. Desligue a consola de chamada de todos os conectores.
2. Desaparafuse a placa-base da consola de chamada.
3. Desligue o cabo de ligação do conector macho CN1.
4. Prepare a localização de instalação. Utilize um objeto afiado (faca, riscador ou semelhante) para perfurar e cortar cuidadosamente o círculo pré-cortado na caixa posterior. Efetue qualquer trabalho de seguimento que possa ser necessário no local de instalação (por exemplo, enchimento, recorte).
5. Perfure a abertura do lado pré-cortado para o pino de retenção da tampa do interruptor de chave.
6. Alinhe o interruptor e aparafuse-o bem ao local com o parafuso serrilhado fornecido.
7. O cabo de 4 pinos fornecido e as resistências têm de ser ligados da forma ilustrada na figura 2.1 ou 2.2, consoante o fim previsto para o interruptor de chave.



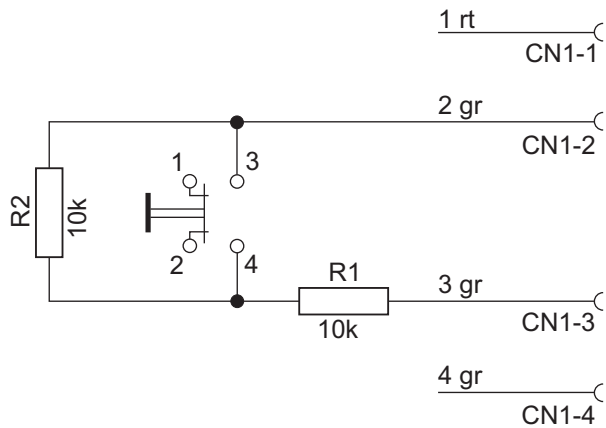
Nota

Ligue o interruptor de chave da forma ilustrada na figura 2.1 (contacto normalmente fechado, NCC) para o utilizar para bloquear a consola de chamada!

8. Tenha em atenção a sequência de ligação do cabo de fita. Os dois cabos externos 1 (vermelho) e 4 (verde) devem ser cortados tão perto quanto possível do ponto de corte e isolados. Os dois cabos internos 2 (verde) e 3 (verde) têm de ser soldados às ligações do interruptor 3 e 4. A polaridade não é importante.
9. Consoante seja utilizado o local de instalação direito/do meio/esquerdo, ligue o cabo de fita ao conector macho CN201/CN202/CN203 da placa de circuito.
10. Ligue o cabo de ligação ao CN1 de novo.
11. Volte a colocar a placa-base da consola de chamada.
12. Fixe as ligações.
13. Configure o interruptor de chave no IRIS-Net.



Ligar o interruptor de chave como um contacto normalmente fechado (NCC) para a função de bloqueio com chave



Ligar o interruptor de chave como um contacto normalmente aberto (NOC) para funções especiais

Peças incluídas

Quantidade	Componente
1	Interruptor de chave
1	Cabo de ligação de 4 pinos pré-configurado
2	Resistência de 10 kΩ
1	Nota de instalação

Como encomendar

Interruptor de chave PVA-1KS PAVIRO

N.º de encomenda **PVA-1KS**

Representado por:

Portugal:

Bosch Security Systems
Sistemas de Segurança, SA.
Av. Infante D. Henrique, Lt.2E - 3E
Apartado 8058
Lisboa, 1801-805
Telefone: +351 218 500 360
Fax: +351 218 500 088
pt.securitysystems@bosch.com
www.boschsecurity.com/pt

América Latina:

Robert Bosch Ltda
Security Systems Division
Via Anhanguera, Km 98
CEP 13065-900
Campinas, Sao Paulo, Brazil
Phone: +55 19 2103 2860
Fax: +55 19 2103 2862
latam.boschsecurity@bosch.com
www.boschsecurity.com