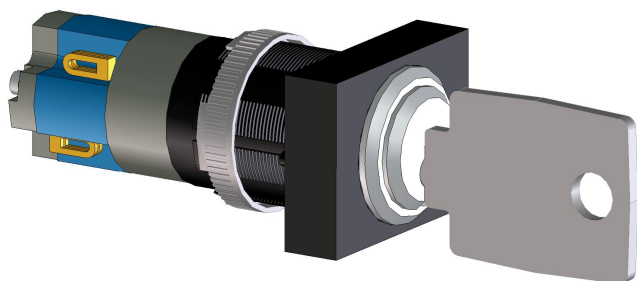


PVA-1KS Interruptor de chave estação de chamada

www.boschsecurity.com.br



BOSCH
Tecnologia para a vida



- ▶ Interruptor de chave da estação de chamada
- ▶ Certificação do sistema EN 54-16 e ISO 7240-16

O interruptor de chave da estação de chamada PVA-1KS é um interruptor de chave opcional que pode ser instalado na estação de chamada PVA-15CST. As linhas de alimentação do interruptor de chave são monitoradas quanto a curtos-circuitos e interrupções. Para obter mais informações, consulte o manual da estação de chamada.

Certificados e aprovações

Certificações de padrão de emergência

Europa	EN 54-16
Internacional	ISO 7240-16

Conformidade com a diretiva ambiental

Imunidade	EN 50130-4
Emissões	EN 61000-6-3 ICES-003 FCC-47 parte 15B classe A
Meio-ambiente	EN 50581
Marítimo	EN 60945

Conformidade

Europa	CE/CPR
Austrália	RCM
Meio-ambiente	RoHS

Notas de instalação/configuração

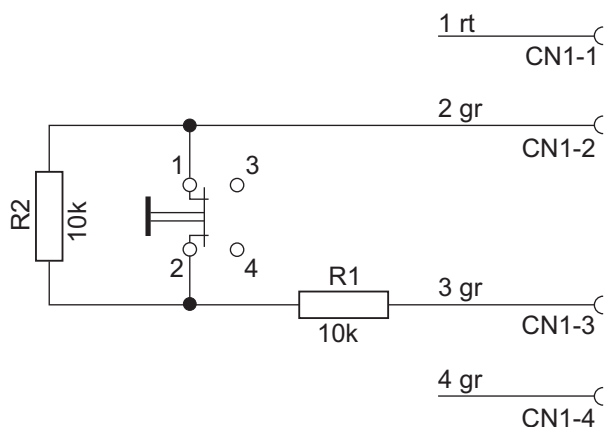
Montagem na estação de chamada

1. Solte a estação de chamada de todos os conectores.
2. Desparafuse a placa de base da estação de chamada.
3. Solte o cabo do conector do plugue do CN1.
4. Prepare o local da instalação. Use um objeto pontiagudo (faca, riscador ou semelhante) para perfurar e cortar o círculo pré-cortado no compartimento traseiro. Faça todos os trabalhos de acompanhamento que sejam necessários no local de instalação (limagem, aparagem).
5. Fure pela abertura lateral pré-cortada até o pino que prende a tampa do interruptor de chave.
6. Alinhe o interruptor e parafuse bem no lugar, usando o parafuso serrilhado fornecido.
7. O cabo de quatro pinos e os resistores fornecidos devem ser conectados conforme indicado nas figuras a seguir, dependendo da finalidade prevista do interruptor de chave.

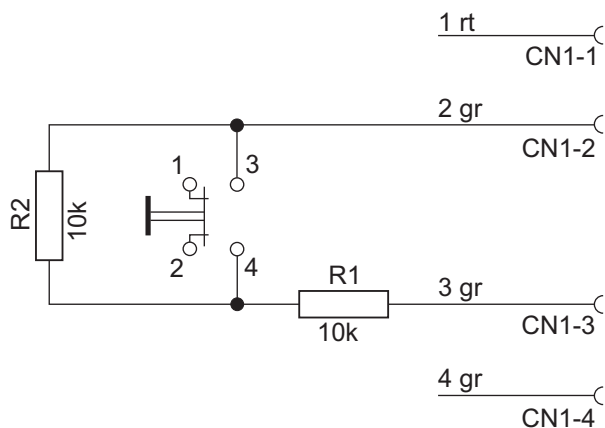
**Aviso**

Conecte o interruptor de chave conforme mostrado na figura a seguir (contato normalmente fechado, NCC) para bloquear a estação de chamada pelo interruptor de chave.

8. Observe a sequência de conexão do cabo plano. Os dois cabos externos 1 (vermelho) e 4 (verde) devem estar cortados o mais próximo possível do ponto de corte e devem estar isolados. Os dois cabos internos 2 (verde) e 3 (verde) devem estar soldados às conexões 3 e 4. A polaridade não é importante.
9. Dependendo do local de instalação (direito/centro/esquerdo) a ser usado, ligue o cabo plano no conector CN201/CN202/CN203 na placa de circuito.
10. Ligue novamente o cabo de conexão no CN1.
11. Prenda novamente a placa de base da estação de chamada.
12. Prenda as conexões.
13. Configure o interruptor de chave no IRIS-Net.



Conexão do interruptor de chave como contato normalmente fechado (NCC) para função de bloqueio de tecla



Conexão do interruptor de chave como contato normalmente aberto (NOC) para fins especiais

Peças incluídas

Quantidade	Componente
1	Interruptor de chave
1	Cabo de ligação de 4 pinos pré-configurado
2	Resistência de 10 kΩ
1	Nota de instalação

Especificações técnicas**Mecânica**

Dimensões do produto (altura x largura x profundidade)	45 mm x 19 mm x 24 mm
Peso líquido	0,03 kg
Peso bruto	0,04 kg

Especificações ambientais

Temperatura operacional	-5 °C a +45 °C (+23 °F a +113 °F)
Temperatura de transporte e armazenamento	-25°C a +70°C (-13°F a +158°F)
Umidade (sem condensação)	5% a 90%
Altitude	Até 2000 m

Informações sobre pedidos**PVA-1KS Interruptor de chave estação de chamada**

Interruptor de chave opcional que pode ser instalado na estação de chamada PVA-15CST.

Número do pedido **PVA-1KS**

Representado por:

North America:
Bosch Security Systems, Inc.
130 Perinton Parkway
Fairport, New York, 14450, USA
Phone: +1 800 289 0096
Fax: +1 585 223 9180
onlinehelp@us.bosch.com
www.boschsecurity.us

Latin America and Caribbean:
Robert Bosch Ltda
Security Systems Division
Via Anhanguera, Km 98
CEP 13065-900
Campinas, Sao Paulo, Brazil
Phone: +55 19 2103 2860
Fax: +55 19 2103 2862
LatAm.boschsecurity@bosch.com
la.boschsecurity.com