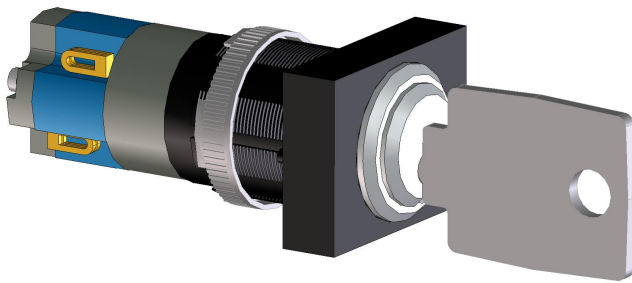


# PVA-1KS Llave estación de llamada

www.boschsecurity.com



- ▶ Interruptor de llave para estación de llamada
- ▶ Certificación del sistema EN 54-16 e ISO 7240-16

El interruptor de llave de estación de llamada PVA-1KS es un interruptor de llave opcional que se puede instalar en la estación de llamada PVA-15CST. Las líneas de alimentación del interruptor de llave se supervisan para ver si hay cortocircuitos o interrupciones. Para obtener más información, consulte el manual de la estación de llamada.

## Certificaciones y aprobaciones

### Certificaciones estándar de emergencia

Europa	EN 54-16
Internacional	ISO 7240-16

### Cumplimiento con la directiva ambiental

Inmunidad	EN 50130-4
Emisiones	EN 61000-6-3 ICES-003 FCC-47, apartado 15B, clase A
Entorno	EN 50581
Navegación marítima	EN 60945

## Conformidad

Europa	CE/CPR
Australia	RCM
Entorno	RoHS

## Notas de configuración/instalación

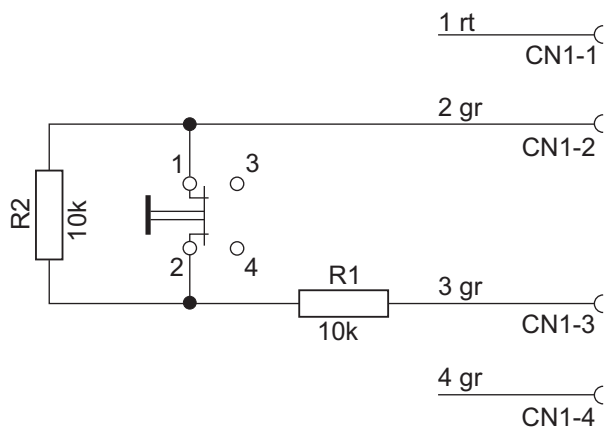
### Ensamblaje en la estación de llamada

1. Desconecte la estación de llamada de todos los conectores.
2. Desatornille la placa base de la estación de llamada.
3. Desenchufe el cable de conexión del conector CN1.
4. Prepare la ubicación de la instalación. Utilice un objeto afilado (cuchillo, punzón o similar) para perforar con cuidado y recortar el círculo precortado en la parte posterior de la carcasa. Realice todas las tareas de seguimiento que puedan ser necesarias en la ubicación de la instalación (p. ej., limar o recortar).
5. Perfore la abertura del lado precortado para la patilla de sujeción de la cubierta del interruptor de llave.
6. Alinee el interruptor y apriételo firmemente en su sitio con el tornillo moleteado suministrado.
7. El cable de 4 patillas y las resistencias que se incluyen en el volumen de suministro deben conectarse tal como se muestra en las figuras siguientes, dependiendo del propósito para el que vaya a utilizarse el interruptor de llave.

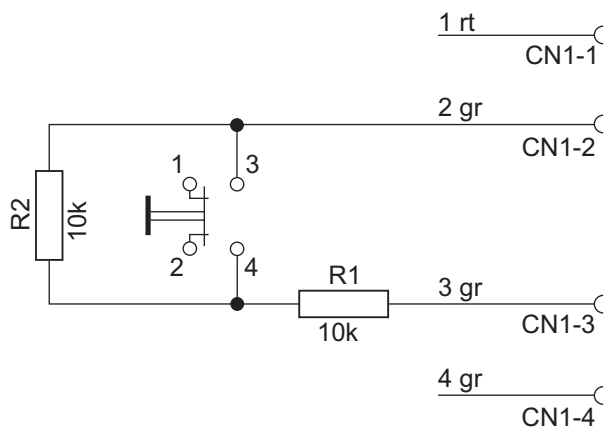
**Aviso**

Conecte el interruptor de llave tal como se muestra en la figura siguiente (contacto normalmente cerrado, NC) para bloquear la estación de llamada a través de dicho interruptor.

8. Observe la secuencia de conexión del cable plano. Los dos cables externos 1 (rojo) y 4 (verde) deben cortarse lo más cerca posible del punto de corte y deben aislarse. Los dos cables internos 2 (verde) y 3 (verde) deben soldarse a las conexiones del interruptor 3 y 4. La polaridad no es importante.
9. Dependiendo de si se va a utilizar la ubicación derecha, central o izquierda para la instalación, enchufe el cable plano en el conector CN201/CN202/ CN203 de la placa de circuito.
10. Vuelva a conectar el cable en el conector CN1.
11. Coloque de nuevo la placa base de la estación de llamada.
12. Acople las conexiones.
13. Configure el interruptor de llave en el software IRIS-Net.



*Conexión del interruptor de llave como contacto normalmente cerrado (NC) para la función de cierre con llave*



*Conexión del interruptor de llave como contacto normalmente abierto (NA) para propósitos especiales*

**Piezas incluidas**

Cantidad	Componente
1	Interruptor de llave
1	Cable de conexión de 4 patillas preconfigurado
2	Resistencia de 10 kΩ
1	Nota de instalación

**Especificaciones técnicas****Especificaciones mecánicas**

Dimensiones del producto (ancho x alto x fondo)	45 mm x 19 mm x 24 mm
Peso neto	0,03 kg
Peso de envío	0,04 kg

**Especificaciones medioambientales**

Temperatura de funcionamiento	De -5 °C a +45 °C (de +23 °F a +113 °F)
Temperatura de transporte y almacenamiento	De -25 °C a +70 °C (de -13 °F a +158 °F)
Humedad (sin condensación)	Del 5 % al 90 %
Altitud	Hasta 2000 m

**Información para pedidos****PVA-1KS Llave estación de llamada**

Interruptor de llave opcional que se puede instalar en la estación de llamada PVA-15CST.

Número de pedido **PVA-1KS**

**Representado por:**

**Europe, Middle East, Africa:**  
Bosch Security Systems B.V.  
P.O. Box 80002  
5600 JB Eindhoven, The Netherlands  
Phone: + 31 40 2577 284  
emea.securitysystems@bosch.com  
emea.boschsecurity.com

**Germany:**  
Bosch Sicherheitssysteme GmbH  
Robert-Bosch-Ring 5  
85630 Grasbrunn  
Germany  
www.boschsecurity.com