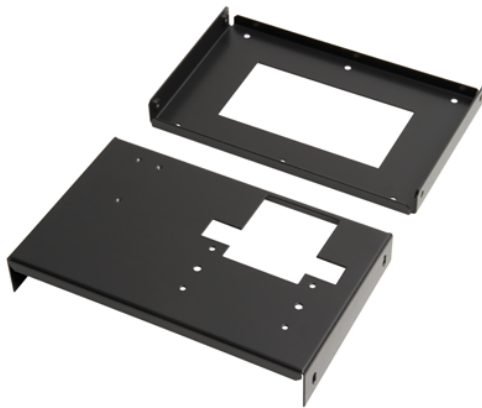




PSP-D00097 Adapter voor muurbevestiging PRA-CSLW

PRAESENSA



De PSP-D00097-adapter voor muurbevestiging PRA-CSLW is een elegante en discrete oplossing voor het aan de muur bevestigen van het oproepstation.

Meegeleverde onderdelen

Aantal	Onderdeel
1	Adapterplaat voor muurbevestiging
1	Adapter voor oproepstation

Technische specificaties

Afmetingen (H x B x D) (mm)	125.1 mm x 200 mm x 31.60 mm
Afmetingen (H x B x D) (in)	4.93 in x 7.87 in x 1.24 in
Gewicht (kg)	0.53 kg
Gewicht (lb)	1.17 lb
Materiaal	Metaal plaat, 1,25 mm
Montagetype	Metallic poedercoating
Kleurcode	RAL 9017 Verkeerszwart

Vertegenwoordigd door:

Europe, Middle East, Africa:
Bosch Security Systems B.V.
P.O. Box 80002
5600 JB Eindhoven, The Netherlands
Phone: + 31 40 2577 284
www.boschsecurity.com/xc/en/contact/
www.boschsecurity.com

Germany:
Bosch Sicherheitssysteme GmbH
Robert-Bosch-Ring 5
85630 Grasbrunn
Tel.: +49 (0)89 6290 0
Fax: +49 (0)89 6290 1020
de.securitysystems@bosch.com
www.boschsecurity.com

- ▶ Eenvoudiger bevestiging van de PRA-CSLW aan de muur
- ▶ Beugel is passend voor een PRA-CSLW en de microfoonklem
- ▶ Kabel gemakkelijk via de achterkant, de bovenkant of de onderkant in te voeren
- ▶ Dicht aansluitend aan de muur

Bestelinformatie

PSP-D00097 Adapter voor muurbevestiging PRA-CSLW
Adapter voor muurbevestiging die de installatie van de LCD-oproepstation voor PRAESENSA eenvoudiger maakt.
Bestelnummer **PSP-D00097** | **F.01U.399.576**