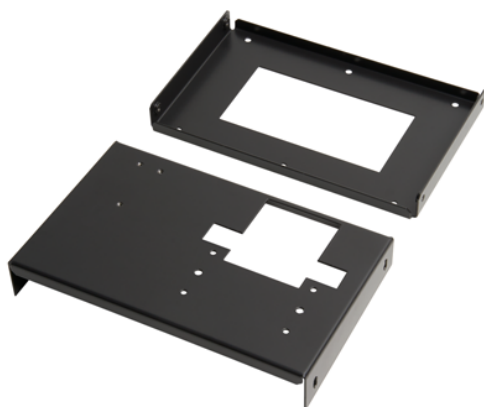


PSP-D00097 Adattatore montaggio a parete PRA-CSLW PRAESENSA



L'adattatore per montaggio a parete PSP-D00097 PRA-CSLW è una soluzione elegante e discreta per installare facilmente la stazione di chiamata sulla parete.

Componenti inclusi

Quantità	Componente
1	Piastra per adattatore per montaggio a parete
1	Adattatore per stazione di chiamata

Specifiche tecniche

Dimensioni (A x L x P) (mm)	125.1 mm x 200 mm x 31.60 mm
Dimensioni (A x L x P) (in)	4.93 in x 7.87 in x 1.24 in
Peso (kg)	0.53 kg
Peso (lb)	1.17 lb
Materiale	Metallo metallica, 1,25 mm
Tipo di montaggio	Rivestimento metallico a polvere
Codice colore	RAL 9017 Nero traffico

Rappresentato da:

Europe, Middle East, Africa:
Bosch Security Systems B.V.
P.O. Box 80002
5600 JB Eindhoven, The Netherlands
Phone: + 31 40 2577 284
www.boschsecurity.com/xc/en/contact/
www.boschsecurity.com

Germany:
Bosch Sicherheitssysteme GmbH
Robert-Bosch-Ring 5
85630 Grasbrunn
Tel.: +49 (0)89 6290 0
Fax: +49 (0)89 6290 1020
de.securitysystems@bosch.com
www.boschsecurity.com

- ▶ Installazione semplificata della PRA-CSLW sulla parete
- ▶ La staffa è idonea all'installazione della PRA-CSLW e della clip del microfono
- ▶ Facile inserimento del cavo dal retro, dall'alto o dal basso
- ▶ Consente il montaggio ravvicinato alla parete

Informazioni per l'ordinazione

PSP-D00097 Adattatore montaggio a parete PRA-CSLW
Adattatore per montaggio a parete per un'installazione semplificata della stazione di chiamata LCD a parete PRAESENSA.

Numero ordine **PSP-D00097** | **F.01U.399.576**