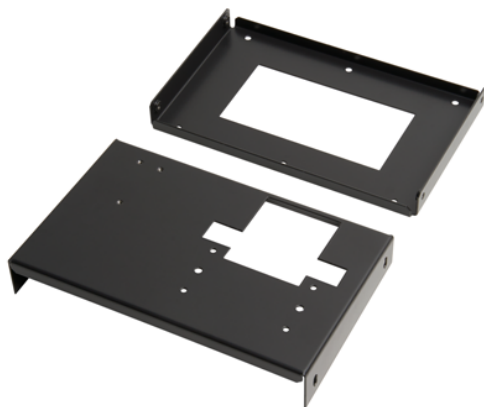


PSP-D00097 Seinäasennussovitin PRA-CSLW PRAESENSA



PSP-D00097-seinäasennussovitin PRA-CSLW-kuulutuskojeelle on tyylikäs ja huomaamaton ratkaisu kuulutuskojeen asentamiseen seinälle helposti.

Mukana toimitettavat osat

Määrä	Osa
1	Seinään kiinnitettävä sovitinlevy
1	Kuulutuskojeen sovitin

Tekniset tiedot

Mitat (K x L x S) (mm)	125.1 mm x 200 mm x 31.60 mm
Mitat (K x L x S) (in)	4.93 in x 7.87 in x 1.24 in
Paino (kg)	0.53 kg
Paino (lb)	1.17 lb
Materiaali	Metalli levy, 1,25 mm
Asennustyyppi	Jauhemaali, metalli
Värikoodi	RAL 9017 liikenteenmusta

Edustaja:

Europe, Middle East, Africa:
Bosch Security Systems B.V.
P.O. Box 80002
5600 JB Eindhoven, The Netherlands
Phone: + 31 40 2577 284
www.boschsecurity.com/xc/en/contact/
www.boschsecurity.com

Germany:
Bosch Sicherheitssysteme GmbH
Robert-Bosch-Ring 5
85630 Grasbrunn
Tel.: +49 (0)89 6290 0
Fax: +49 (0)89 6290 1020
de.securitysystems@bosch.com
www.boschsecurity.com

- ▶ PRA-CSLW-kuulutuskoje on helppo asentaa seinälle
- ▶ Kiinnikkeeseen sopivat PRA-CSLW ja mikrofonin pidike
- ▶ Kaapeli on helppo tuoda takaa, ylhäältä tai alhaalta
- ▶ Kiinnitys lähelle seinää

Tilaustiedot

PSP-D00097 Seinäasennussovitin PRA-CSLW

Seinäasennussovitin helpottaa seinälle asennettavan PRAESENSA-järjestelmän LCD-kuulutuskojeen asennusta. Tilausnumero **PSP-D00097 | F.01U.399.576**