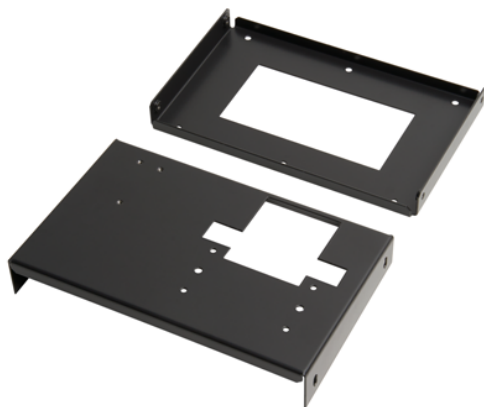


# PSP-D00097 Wandmontageadapter PRA-CSLW

## PRAESENSA



Der PSP-D00097 Wandmontageadapter PRA-CSLW ist eine elegante und diskrete Lösung, um die Sprechstelle einfach an der Wand zu montieren.

### Im Lieferumfang enthaltene Teile

Anzahl	Komponente
1	Adapterplatte für Wandmontage
1	Sprechstellenadapter

### Technische Daten

Abmessungen (H x B x T) (mm)	125.1 mm x 200 mm x 31.60 mm
Abmessungen (H x B x T) (in)	4.93 in x 7.87 in x 1.24 in
Gewicht (kg)	0.53 kg
Gewicht (lb)	1.17 lb
Material	Metall Platte, 1,25 mm
Montageart	Metallische Pulverbeschichtung
Farbcode	RAL 9017 Verkehrsschwarz

#### Vertreten von:

**Europe, Middle East, Africa:**  
 Bosch Security Systems B.V.  
 P.O. Box 80002  
 5600 JB Eindhoven, The Netherlands  
 Phone: + 31 40 2577 284  
[www.boschsecurity.com/xc/en/contact/](http://www.boschsecurity.com/xc/en/contact/)  
[www.boschsecurity.com](http://www.boschsecurity.com)

**Germany:**  
 Bosch Sicherheitssysteme GmbH  
 Robert-Bosch-Ring 5  
 85630 Grasbrunn  
 Tel.: +49 (0)89 6290 0  
 Fax: +49 (0)89 6290 1020  
[de.securitysystems@bosch.com](mailto:de.securitysystems@bosch.com)  
[www.boschsecurity.com](http://www.boschsecurity.com)

- ▶ Einfachere Montage des PRA-CSLW an einer Wand
- ▶ Halterung passend für eine PRA-CSLW und den Mikrofonclip
- ▶ Einfache Einführung des Kabels von hinten, oben oder unten
- ▶ Passt bündig an die Wand

### Bestellinformationen

**PSP-D00097 Wandmontageadapter PRA-CSLW**  
 Wandmontageadapter zur einfacheren Installation der PRAESENSA LCD-Wandsprechstelle.  
 Bestellnummer **PSP-D00097** | **F.01U.399.576**