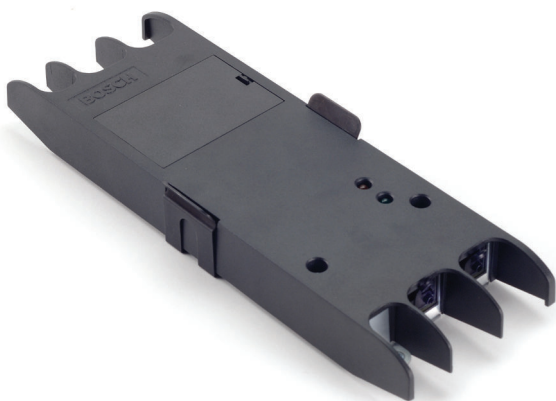


PRS-FIN, PRS-FINNA e PRS-FINS interfacce per fibra ottica

www.boschsecurity.it



BOSCH
Tecnologia per la vita



- ▶ Connessione di rete ridondante
- ▶ Indicatori per lo stato dell'alimentazione e dei guasti
- ▶ Due ingressi di controllo supervisionati (non PRS-FINNA)
- ▶ Possibilità di utilizzare l'alimentazione locale

La maggior parte delle unità del sistema Praesideo è dotata di interfacce per fibra ottica in plastica. La fibra di plastica è utilizzata per collegare i nodi che si trovano a una distanza inferiore a 50 metri. Per distanze superiori a 50 metri, si utilizza un cavo in fibra ottica di vetro. Un'interfaccia per fibra ottica effettua la conversione da fibra in plastica a fibra in vetro e viceversa. Le interfacce per fibra ottica dispongono di un ingresso di alimentazione per fornire alimentazione alle sezioni remote della rete e di due ingressi di controllo. Gli ingressi di controllo possono fornire informazioni di monitoraggio sull'alimentazione collegata all'interfaccia per fibra ottica.

Funzioni di base

Queste unità supportano sia cavi in fibra ottica di vetro che cavi in fibra ottica di plastica, oltre a supportare una topologia di cablaggio ridondante. In molte applicazioni la fibra di vetro è necessaria poiché è in grado di coprire distanze maggiori rispetto alla fibra di plastica. Tutte le conversioni in fibra di vetro devono essere riconvertite in fibra di plastica prima di poter collegare le unità Praesideo, in quanto queste ultime

dispongono tutte di interfacce per fibra ottica di plastica. Ciò significa che queste unità vengono sempre utilizzate in coppia.

Ogni interfaccia può essere alimentata da alimentazione esterna a 48 VDC, resa disponibile anche per parti remote della rete. Se non è disponibile una sorgente di alimentazione esterna, l'interfaccia viene alimentata dal controller di rete. Le unità PRS-FIN e PRS-FINS dispongono di due ingressi di controllo. Questi ingressi possono essere utilizzati per accettare, ad esempio, l'uscita guasti dell'alimentazione esterna (UPS), consentendo alle unità di monitorare l'alimentazione e di riportare i guasti al controller di rete. Le interfacce di fibra ottica dispongono di due LED per funzioni diagnostiche.

L'unità PRS-FINNA dispone delle stesse funzioni di PRS-FIN ma senza possedere un indirizzo del nodo di rete. Ciò costituisce un vantaggio poiché l'unità non occupa uno dei 60 possibili indirizzi sulla rete. Allo stesso tempo costituisce anche uno svantaggio poiché senza un indirizzo non è possibile accedere allo stato dei due ingressi di controllo come si verifica con PRS-FIN.

L'unità PRS-FINS dispone delle stesse funzioni di PRS-FIN, ad eccezione del fatto che accetta la fibra ottica di vetro monomodale invece di quella multimodale. Tuttavia, ciò non aumenta la lunghezza massima del cavo consentita di una rete Praesideo.

Controlli ed indicatori

- LED di stato dell'alimentazione
- LED di stato della rete

Interconnessioni

- Collegamento alla rete per fibra ottica di plastica
- Collegamento alla rete per fibra ottica di vetro
- Ingresso per alimentazione esterna
- Due ingressi di controllo (non PRS-FINNA)

Certificazioni e omologazioni

Sicurezza	Conforme allo standard IEC 60065 ed alla normativa EN 60065
Immunità	Conforme agli standard EN 55103-2 ed EN 50130-4/EN 50121-4
Emissioni	Conforme agli standard EN 55103-1/FCC-47 parte 15B
Emergenza	Conforme agli standard EN 60849, EN 54-16 ed ISO 7240-16
Settore navale	Conforme allo standard IEC 60945

Regione	Certificazione	
Europa	CPR	EU_CPR
	CE	COC
	CE	CertAlarm
	CE	

Pianificazione

Le unità PRS-FINNA e PRS-FIN vengono spesso utilizzate in combinazione. L'unità PRS-FINNA si trova sulla rete locale (POF) ed è collegata ad un'unità PRS-FIN (remota), per disporre del monitoraggio remoto.

L'unità PRS-FINS è principalmente usata in installazioni in cui è già presente la fibra di vetro in modalità singola (monomodale). In caso contrario, la fibra di vetro multimodale è un'alternativa più economica.

Pezzi inclusi

Quantità	Componente
1	PRS-FIN interfaccia per fibra ottica o PRS-FINNA interfaccia per fibra ottica non indirizzabile o PRS-FINS interfaccia per fibra ottica modalità singola
1	Staffa di montaggio

1 Connettore dell'ingresso di controllo

1 Connettore dell'alimentazione

Specifiche tecniche

Specifiche elettriche

Consumo energetico	4,6 W (DC)
Alimentazione esterna	
Tensione	Da 24 a 56 VDC, 48 VDC nominale
Corrente	2,5 A max (5 A picco < 2 s)
Ingressi di controllo	
Connettore	Terminali a vite
Operazione	Contatto di chiusura (supervisionato)
Interfaccia per fibra ottica di vetro	
Connettore (PRS-FIN e PRS-FINNA)	SC (ricetrasmittitore Avago AFBR-5803Z)
Connettore (PRS-FINS)	SC (ricetrasmittitore Avago AFCT-5805BZ)
Lunghezza d'onda	1300 nm
Tipo di cavo (PRS-FIN e PRS-FINNA)	62,5/125 µm o 50/125 µm multimodale
Tipo di cavo (PRS-FINS)	9/125 µm monomodale

Specifiche meccaniche

Dimensioni (A x L x P)	
Senza staffa	27 mm x 243 mm x 80 mm
Con staffa	34 mm x 243 mm x 84 mm
Peso	0,7 Kg
Montaggio	Staffa (con due viti)
Colore	Antracite

Specifiche ambientali

Temperatura di esercizio	Da -5 °C a +55 °C
Temperatura di stoccaggio	Da -20 °C a +70 °C
Umidità	Da 15% a 90%
Pressione atmosferica	Da 600 a 1100 hPa

Informazioni per l'ordinazione

PRS-FIN interfaccia per fibra ottica

Unità compatta con morsetto di montaggio, interfaccia tra rete Praesideo ed una interconnessione in fibra di vetro multimodale ad una seconda interfaccia per fibra ottica, alimentata dalla rete Praesideo.

Numero ordine **PRS-FIN**

PRS-FINNA interfaccia per fibra ottica non indirizzabile

Unità compatta con morsetto di montaggio, interfaccia non indirizzabile tra rete Praesideo ed una interconnessione in fibra di vetro multimodale ad una seconda interfaccia per fibra ottica, alimentata dalla rete Praesideo.

Numero ordine **PRS-FINNA**

PRS-FINS interfaccia per fibra ottica modalità singola

Unità compatta con morsetto di montaggio, interfaccia tra rete Praesideo ed una interconnessione in fibra di vetro a modalità singola ad una seconda interfaccia per fibra ottica, alimentata dalla rete Praesideo.

Numero ordine **PRS-FINS**

Rappresentato da:

Italy:

Bosch Security Systems S.p.A.
Via M.A.Colonna, 35
20149 Milano
Phone: +39 02 3696 1
Fax: +39 02 3696 3907
it.securitysystems@bosch.com
www.boschsecurity.it