

# PRA-WCP-US Ścienny panel sterowania, standard USA

## PRAESENSA



Ścienny panel sterowania PRA-WCP-US zapewnia komfort lokalnego sterowania tłem muzycznym (BGM) w strefie objętej zasięgiem systemu nagłośnieniowego PRAESENSA. W systemie PRAESENSA można skonfigurować grupę programowalnych źródeł muzyki oraz zakres regulacji głośności i strefę pracy poszczególnych ściennych paneli sterowania. Obsługa systemu i wybieranie poleceń jest szybkie i intuicyjne za pomocą naciskanego pokrętła. Kolorowy wyświetlacz LCD zapewnia wyraźne informacje zwrotne. Można zarządzać dostępem do systemu za pomocą kodu PIN.

W zestawie z panelem PRA-WCP-US znajduje się biała pokrywa przednia oraz pokrętło. W razie potrzeby można je wymienić na miejscu na czarne. Pasuje do standardowej prostokątnej jednoprzepustowej puszkii przyłączeniowej (USA) do montażu ściennego. Panel musi być przykryty standardową płytą ścienną Decora.

### Funkcje

#### Połączenie sieciowe IP

- Bezpośrednie połączenie z siecią IP. Jeden ekranowany kabel Ethernet wystarcza do zasilania przez sieć Ethernet i do wymiany danych.
- Ścienny panel sterowania przekazuje ustawienia tła muzycznego (BGM) bezpośrednio do sterownika systemu. Sterownik systemu odpowiednio dostosowuje poziom sygnału źródłowego w kanałach wzmacniacza.
- Przekazywane są tylko dane sterujące (bez danych audio), ograniczając obciążenie sieci.

- ▶ Czytelny kolorowy wyświetlacz TFT
- ▶ Lokalne sterowanie źródłem muzyki i głośnością w różnych strefach
- ▶ Zasilanie PoE
- ▶ Pasuje do standardowej jednoprzepustowej puszkii przyłączeniowej (USA) do montażu ściennego zgodnie z normą NEMA
- ▶ Wymienna osłona przednia (czarna lub biała)

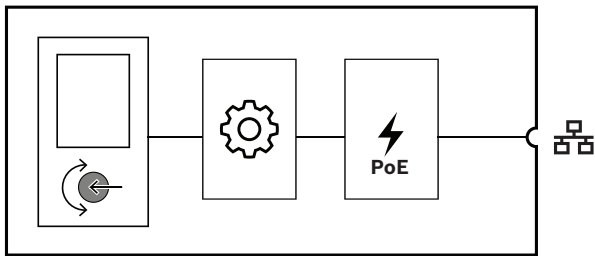
#### Działanie

- Można skonfigurować minimalne i maksymalne poziomy głośność tła muzycznego (BGM).
- Wybór źródła tła muzycznego (BGM) z listy kanałów przypisanych kontrolowanych stref.
- Wybór za pomocą jednego naciskanego pokrętła.
- Kłarownie informacje zwrotne na podświetlanym kolorowym wyświetlaczu LCD.
- Opcjonalne ograniczenie dostępu za pomocą kodu PIN.

#### Montaż

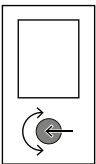
- Ścienny panel sterowania pasuje do standardowej prostokątnej jednoprzepustowej puszkii przyłączeniowej (USA) o głębokości 50 mm (2 cali) do montażu ściennego.
- Aby dopasować zainstalowane przetworniki i gniazda, ścienny panel przedni można przykryć standardową płytą ścienną Decora z wycięciem 1,375" × 2,75" (nie wchodzi w skład zestawu).
- Połączenie sieciowe za pomocą jednego kabla ze złączem RJ45.
- Urządzenie jest dostępne z akcesoriami w kolorze białym i czarnym, które można wymieniać, by dopasować do otoczenia.

## Schemat połączeń i działania





	Kontroler		Zasilanie przez Ethernet
---	-----------	---	--------------------------


## Wskaźnik z przodu

	Ekran stanu	Ekran LCD
---	-------------	-----------


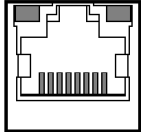
## Sterowanie z przodu

	Wybór funkcji i sterowanie nimi	Naciskane pokrętło sterowania
	Resetowanie urządzenia do ustawień fabrycznych	Przycisk (za osłoną)

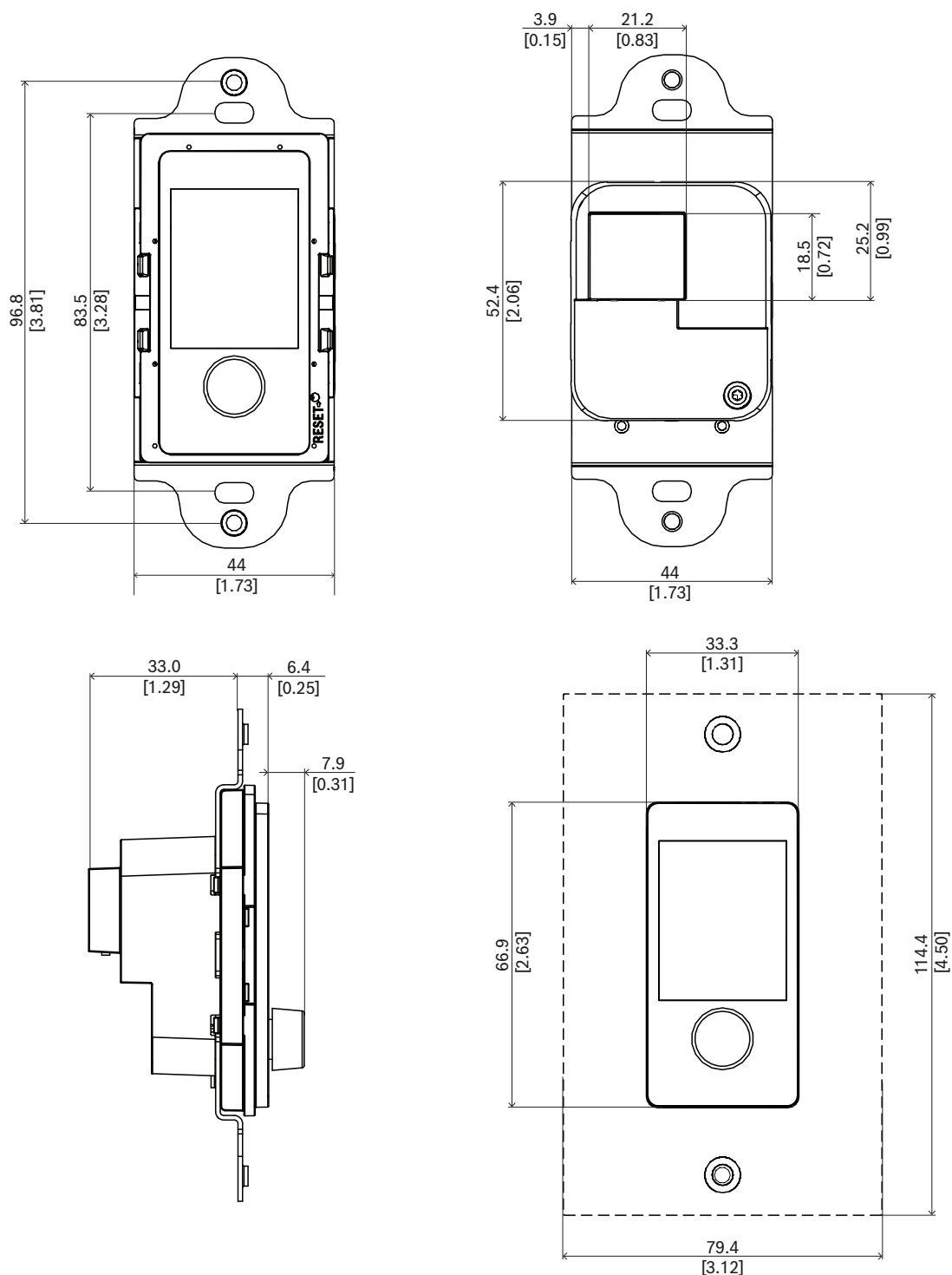
## Wskaźniki z tyłu

	Sieć 100 Mb/s 1-2 Sieć 1 Gb/s 1-2	Żółty Zielony
---	--------------------------------------	------------------

## Złącze z tyłu

	Port sieciowy (do urządzeń zasilanych przez PoE)	
---	--	---

## Wymiary



mm [in]

**Specyfikacje dla architektów i inżynierów**

Ścienne panel sterowania przeznaczony do pracy w sieci IP może być używany wyłącznie w połączeniu z systemami Bosch PRAESENSA. Zawiera interfejs przesyłania danych sterujących za pomocą protokołu OMNEO przez sieć Ethernet. Może być zasilany z sieci Ethernet (standard PoE) przez swoje złącze sieciowe. Pasuje do standardowej puszki przyłączeniowej do montażu podtynkowego. Ścienne panel sterowania jest interfejsem systemu dźwiękowego umożliwiając wybór kanału tła

muzycznego w strefie i regulowanie poziomu jego głośności. Urządzenie posiada jedno naciskane oraz kolorowy wyświetlacz LCD z podświetleniem, zapewniając łatwe poruszanie się po menu, czytelne wskazania strefy pracy, wybranego kanału i faktycznego poziomu głośności. System mogą obsługiwać użytkownicy bez przeszkolenia, ale można też zabezpieczyć dostęp do niego za pomocą kodu PIN, by mogli go używać tylko uprawnieni pracownicy. Ścienne panel sterowania ma znak CE i

spełnia wymagania dyrektywy RoHS. Gwarancja jest udzielana na trzy lata lub dłużej. Ścienny panel sterowania: Bosch PRA-WCP-EU lub PRA-WCP-US.

### Informacje dotyczące przepisów prawnych

#### Obszary regulacji

Odporność	EN 55035
Emisje	EN 55032 EN 61000-6-3 ICES-003 ANSI C63.4 FCC-47 część 15B klasa A
Środowisko	EN/IEC 63000

### Zawartość zestawu

Liczba	Składnik
1	PRA-WCP-US Ścienny panel sterowania, standard USA, wersja biała
1	Czarna pokrywa przednia i pokrętło
1	Instrukcja szybkiej instalacji
1	Informacje dotyczące bezpieczeństwa

### Parametry techniczne

#### Parametry elektryczne

##### Wyświetlacz

Wielkość wyświetlacza (in)	1.77 in
Paleta barw	Kolor
Typ wyświetlacza	TFT
Rozdzielczość wyświetlacza (piksele) (szer. × wys.)	128 x 160 px
Jasność	480 cd/m <sup>2</sup>

##### Zasilanie

Zasilanie przez Ethernet (PD)	PoE IEEE 802.3af Klasa 1
Napięcie znamionowe (VDC)	48 VDC
Napięcie wejściowe (VDC) (tolerancja)	37 VDC – 57 VDC
Pobór mocy (W) (maksymalnie)	1.30 W

##### Interfejs sieciowy

Typ sieci Ethernet	100BASE-TX; 1000BASE-T
Protokoły / standardy	TCP/IP; AES70
Liczba portów Ethernet	1

#### Warunki otoczenia

Temperatura pracy (°C)	-5 °C – 50 °C
Temperatura pracy (°F)	-13 °F – 131 °F
Temperatura przechowywania (°C)	-30 °C – 70 °C
Temperatura przechowywania (°F)	-22 °F – 158 °F
Wilgotność względna robocza, bez skraplania (%)	5% – 95%
Ciśnienie powietrza (hPa)	560 hPa – 1,070 hPa
Wysokość montażu (m)	-500 m – 5,000 m
Wysokość montażu (stopy)	-1,640 ft – 16,404 ft
Drgania (podczas pracy)	
Amplituda (mm)	< 0.7 mm
Przyspieszenie (G)	< 2 G
Uderzenia (podczas transportu) (G)	< 10 G (IEC 60068-2-27)

#### Parametry mechaniczne

Wymiary (W x S x G) (mm)	107.8 mm x 44 mm x 47.3 mm
Wymiary (W x S x G) (cal)	4.24 in x 1.73 in x 1.86 in
Wymiary puszki przyłączeniowej	Jednoprzepustowa w standardzie USA o głębokości 50 mm / 2 cali
Stopień ochrony IP	IP20
Materiał	Plastik (PC/ABS – UL94-5VA)
Color (RAL) (pokrywa przednia z pokrętłem)	RAL 9017 Czarny drogowy; Biały Sygnal (RAL 9003)
Masa (kg)	0.10 kg
Masa (lb)	0.22 lb

### Informacje do zamówień

**PRA-WCP-US Ścienny panel sterowania, standard USA**  
 Ścienny panel sterowania z zasilaniem PoE do lokalnego sterowania tłem muzycznym w technologii sieciowej.  
 Numer zamówienia **PRA-WCP-US | F.01U.394.536**

**Reprezentowane przez:**

**Europe, Middle East, Africa:**

Bosch Security Systems B.V.  
P.O. Box 80002  
5600 JB Eindhoven, The Netherlands  
[www.boschsecurity.com/xc/en/contact/](http://www.boschsecurity.com/xc/en/contact/)  
[www.boschsecurity.com](http://www.boschsecurity.com)

**Germany:**

Bosch Sicherheitssysteme GmbH  
Robert-Bosch-Platz 1  
D-70839 Gerlingen  
[www.boschsecurity.com](http://www.boschsecurity.com)