

NDI-3702-AL Vaste dome 2MP 3,3-10,2mm IR

FLEXIDOME indoor 3100i IR



- ▶ 1080p HD-resolutie
- ▶ IVA Pro Buildings biedt betrouwbare, deep learning-gebaseerde detectie van personen en voertuigen.
- ▶ Hoog dynamisch bereik (HDR) om elk detail te zien in heldere en in donkere gebieden van de scène
- ▶ Ingebouwd Secure Element met Trusted Platform Module (TPM) garanderen het hoogste beveiligingsniveau voor apparaattoegang en datatransport
- ▶ Klikmechanisme voor een snelle, eenvoudige installatie

De FLEXIDOME indoor 3100i IR is een veelzijdige camera voor algemene bewaking binnenshuis. De 2MP sensor zorgt in combinatie met een geïntegreerd varifocaal objectief voor een scherp, gedetailleerd beeld met een flexibel gezichtsveld. Dankzij de toegevoegde IR-functionaliteit kan de camera zelfs werken in scènes waar niet altijd omgevingslicht beschikbaar is.

Het apparaat beschikt over ingebouwde IVA Pro Buildings: een uiterst betrouwbare detectie op basis van deep learning die alleen relevante alarmen activeert. Tevens is het apparaat beveiligd met TPM-functionaliteit (Trusted Platform Module), zodat alle voor verificatie en encryptie benodigde certificaten en sleutels veilig worden opgeslagen.

Voor een snelle, eenvoudige installatie kan de camera met zijn vastklik-ontwerp zonder zichtbare schroeven worden geïnstalleerd. Een uitgebreid assortiment compatibele accessoires biedt vele montage mogelijkheden.

Functies

Hoog dynamisch bereik

De camera heeft een hoog dynamisch bereik. Dit is gebaseerd op meerdere belichtingsprocessen voor meer details in lichte gedeeltes en in de schaduw, zelfs in dezelfde scène. Het resultaat is dat u

gemakkelijk onderscheiden kunt maken tussen objecten en kenmerken, bijvoorbeeld gezichten bij een heldere achtergrondverlichting.

Intelligent Video Analytics Pro (IVA Pro Buildings)

De camera wordt geleverd met het vooraf geïnstalleerde IVA Pro Buildings en biedt betrouwbare, detectie op basis van deep learning en tracking van personen en voertuigen. Het systeem is ongevoelig voor valse triggers binnen veeleisende omgevingen met regen, wind (bewegende bomen), sneeuw, hagel en waterreflecties, alsmede schaduwen en insecten. Het systeem detecteert, volgt en classificeert objecten.

Een slimme set alarm- en tellerregels waarschuwt u als vooraf gedefinieerde alarmen afgaan. Dit alles maakt forensisch zoeken door opnames met hoge efficiëntie mogelijk. De configuratie wordt geminimaliseerd en gemakkelijk gemaakt door de kalibratie te verwijderen.

Intelligente streaming

Intelligente coderingsmogelijkheden met gebruik van Video Analytics verminderen het bandbreedteverbruik tot extreem lage niveaus. Alleen relevante informatie in de scène, zoals beweging of objecten die worden gevonden via analyse, hoeft te worden gecodeerd. De camera kan worden gebruikt

voor drievoudige streaming, waardoor deze onafhankelijke en configureerbare streams voor live-weergave, opname of externe bewaking via beperkte bandbreedten levert. Elke van deze streams kan onafhankelijk worden aangepast, zodat video van hoge kwaliteit wordt geleverd die perfect is afgestemd op het doel, terwijl de bitrate tot 90% wordt verminderd in vergelijking met een standaardcamera.

Modulaire accessoires

Er is een uitgebreid assortiment modulaire accessoires beschikbaar waarmee u een consistent ontwerp tussen verschillende camera's en een scala van installatiemogelijkheden krijgt. Beschikbare opties zijn muur- of buismontage, een SMB met 4S en ondersteuning voor elektriciteitspijpen, en een compacte L-vormige muurbevestiging.

Lokaal opnemen

Plaats een geheugenkaart in de kaartsleuf zodat u maximaal 2 TB aan lokale alarmopnamen kunt opslaan. Pre-alarmopname in RAM vermindert de bandbreedte voor opnemen in het netwerk en vergroot de effectieve levensduur van de geheugenkaart.

De camera beschikt over geavanceerde decentrale opname voor een betrouwbare opslagoplossing dankzij de combinatie van de volgende functies:

- De ondersteuning van industriële SD-kaarten maakt een extreme levensduur mogelijk.
- Statuscontrole van industriële SD-kaarten zorgt voor vroegtijdige onderhoudsindicaties.

DORI-dekking

DORI (Detect, Observe, Recognize, Identify/ detecteren, observeren, herkennen, identificeren) is een standaardstelsel (EN-62676-4) voor het definiëren van de mate waarin een persoon die de video bekijkt, onderscheid kan maken tussen personen of objecten in een gedekt gebied. Hieronder ziet u de maximale afstand waarop een combinatie van camera en objectief aan deze criteria kan voldoen:

1080p-camera met objectief van 3,3 mm tot 10.2 mm

| DORI | DORI-definitie | Afstand 3,3 mm/10.2 m m | Horizontale breedte |
|-----------------------|------------------------|-------------------------------|------------------------|
| Detecteren | 25 px/m (8 px/ft) | 29 m/138 m (95 ft/451 ft) | 77 m |
| Observeren | 63 px/m (19 px/ft) | 12 m/55 m (38 ft/179 ft) | 31 m (100 ft) |
| Recognize (herkennen) | 125 px/m (38 px/ft) | 6 m/28 m (19 ft/90 ft) | 15 m (50 ft) |

| DORI | DORI-definitie | Afstand 3,3 mm/10.2 m m | Horizontale breedte |
|---------------|------------------------|-------------------------------|------------------------|
| Identificeren | 250 px/m (76 px/ft) | 3 m/14 m (10 ft/45 ft) | 8 m |

Data security

Er zijn speciale maatregelen genomen om te zorgen voor het hoogste niveau van beveiliging voor de toegang tot het apparaat en data transport. Door de wachtwoordbeveiliging op drie niveaus met beveiligingsaanbevelingen kunnen gebruikers de toegang tot het apparaat aanpassen. Toegang via de webbrowser kan worden beveiligd met HTTPS en firmware-updates kunnen ook worden beveiligd met geverifieerde veilige uploads. De camera's hebben ingebouwde Secure Element (SE) hardware die de belangrijkste Trusted Platform Module (TPM) -functionaliteit biedt om de hoogste niveaus van data security en privacybescherming te garanderen. Samen met PKI-ondersteuning (Public Key Infrastructure) is superieure bescherming tegen schadelijke aanvallen gegarandeerd. De camera ondersteunt ook RSA-encryptiesleutels met een lengte tot 4096 bits, waardoor de gegevensveiligheid na 2030 wordt gegarandeerd. En daarnaast 802.1x-netwerkverificatie met EAP/TLS. Het geavanceerde certificaat biedt:

- Apparaatcertificaat voor Bosch-herkomst vooraf geïnstalleerd
- Unieke certificaten die automatisch zelf worden gegenereerd indien nodig
- Client- en servercertificaten voor verificatie
- Clientcertificaten voor bewijs van echtheid
- Certificaten met gecodeerde persoonlijke sleutels

Bosch Remote Portal

Met de beveiligde cloudinfrastructuur Bosch Remote Portal kunt u uw verbonden Bosch-apparaten beheren. Vanuit het Bosch Remote Portal kunt u:

- De eerste configuratie van uw online en verbonden Bosch apparaten voltooiën (online en offline).
- Firmware bijwerken voor één of meer apparaten.
- Certificaten beheren.
- Bewaak de status van uw aangesloten apparaten van Bosch.

Systeemintegratie en conformiteit met ONVIF

De camera voldoet aan de ONVIF Profile S-, ONVIF Profile G, ONVIF Profile M- en ONVIF Profile T-specificaties. Voor de H.265-configuratie ondersteunt de camera Media Service 2 dat een onderdeel is van ONVIF Profile T. Hierdoor is compatibiliteit tussen netwerkvideoproducten gegarandeerd, ongeacht de fabrikant.

De interne functieset van de camera voor integratie in grote projecten is gemakkelijk toegankelijk voor integrators van derden. Bezoek de website van het Bosch Integration Partner Program (IPP) (ipp.boschsecurity.com) voor meer informatie.

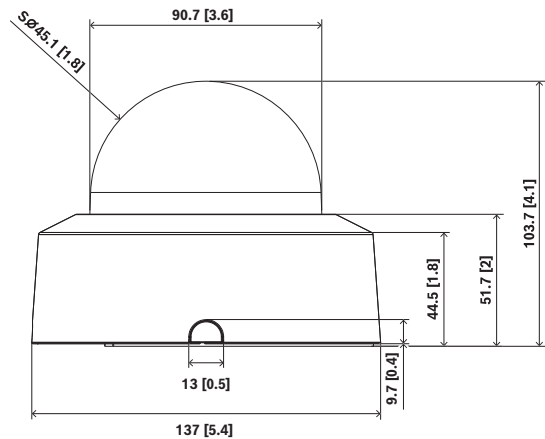
Informatie over de regelgeving

| Norm | Type |
|----------------------|---|
| Emissie | EN 55032 (klasse A) CFR 47 FCC part 15 (klasse A) VCCI (klasse A) AS/NZS CISPR32 (Klasse A) |
| Immunititeit | EN 55035 EN IEC 61000-6-1 EN IEC 61000-6-2 |
| Omgevingseisen | IEC 60068-2-1 IEC 60068-2-2 IEC 60068-2-6 IEC 60068-2-14 IEC 60068-2-27 EN IEC 63000: 2018 RoHS EU, 2011/65/EU en 2015/863/EU WEEE EU, 2012/19/EU Verpakking EU, 94/62/EU N2580-1 (Bosch-norm) N33.6 (Bosch-norm) |
| Veiligheid | EN IEC 62368-1 IEC 62368-1 IEC 62471 UL 62368-1 |
| Beeldkwaliteit | IEC 62676-5 |
| Kleurenweergave | ITU-R BT.709-6 |
| ONVIF-conformiteit | EN 50132-5-2, EN 62676-2 |
| Infraroodverlichting | IEC 62471 |
| Markeringen | CE, FCC, UL, WEEE, RCM, VCCI, UKCA, BIS, KCC, SASO, CMIM, Zweden PVC-vrij |
| Naleving | Conform NDAA |

| Regio | Naleving van wet- en regelgeving/kwaliteitsaanduidingen |
|--------|---|
| Europa | CE |
| Global | IEC 62443 Industrial Cyber Security Capability |

| Regio | Naleving van wet- en regelgeving/kwaliteitsaanduidingen |
|------------------|---|
| VS | UL CAP Cybersecurity Assurance Program |
| Groot-Brittannië | UKCA |

Opmerkingen over installatie/configuratie



Afmetingen in mm (inch)

Meegeleverde onderdelen

| Kwantiteit | Onderdeel |
|------------|--|
| 1 | FLEXIDOME indoor 3100i IR apparaat |
| 1 | TR20-sleutel |
| 1 | Montagesjabloon |
| 1 | Beknopte installatiehandleiding |
| 1 | Veiligheids- en beveiligingsinformatie |
| 3 | UX-label voor installateurs |

Technische specificaties

Elektrisch

| | |
|---|--|
| PoE | PoE IEEE 802.3af / 802.3at Type 1, Class 3 |
| Stroomverbruik PoE (W) (normaal – maximaal) | 4.2 W – 7.6 W |

Sensor

| | |
|---------------------------------|-----------------|
| Totaal aantal pixels van sensor | 2 MP ong. |
| Type sensor | 1/2.8 inch CMOS |
| Effectieve pixels (H x V) | 1,920 x 1,080 |

Gevoeligheid

| | |
|---|----------|
| Kleur (lx) (gevoeligheid gemeten volgens IEC 62676 Deel 5) | 0.06 lx |
| Monochroom (lx) (gevoeligheid gemeten volgens IEC 62676 Deel 5) | 0.016 lx |
| Minimale belichting met IR (lx) (gevoeligheid gemeten volgens IEC 62676 deel 5) | 0 lx |

Dynamisch bereik

| | |
|----------------------------------|--------|
| Hoog dynamisch bereik (HDR) (dB) | 120 dB |
|----------------------------------|--------|

Optisch

| | |
|------------------------------|---------------------------|
| Focal lengte objectief (mm) | 3.3 mm – 10.2 mm |
| Objectiefopening (/F) | 1.6 /F – 3.29 /F |
| Irisregeling | DC-iris |
| IR-correctie | Ja |
| Dag / nacht | Schakelbaar IR-sperfilter |
| Zoom-/focusregeling | Gemotoriseerd |
| Horizontaal gezichtsveld (°) | 106° – 31.2° |
| Verticaal gezichtsveld (°) | 55.2° – 17.5° |

Videofuncties

| | |
|-----------------------|---|
| Dag/nacht | Automatisch (instelbare schakelpunten); Kleur; Zwart-wit |
| Camerafunctionaliteit | Spiegelbeeld; Rotatie 90°; Rotatie 180°; Rotatie 270° inclusief montage rechtop; Tegenlichtcompensatie (BLC); Scherpvergroting; Intelligent defog; Pixelteller; Veradiging; Helderheid; Video-watermarking; Display-stamping; Locatie |
| Witbalans (K) | 2,000 K – 10,000 K |
| Witbalansmodus | Basis; Standaard; Handmatige modus; Vasthouden; Natriumlamp auto |
| Sluitermodi | Automatic Electronic Shutter (AES); 1/15,000 max; Standaardsluiter; 1/25 [30] min |
| Aantal privacymaskers | 8 |

Videostreaming

| | |
|-----------------------------------|--|
| Videocompressie | H.264 (ISO/IEC 14496-10); M-JPEG; H.265/HEVC |
| Streaming | Meerdere configureerbare streams in H.265; H.264 and M-JPEG; Configureerbare beeldfrequentie en bandbreedte; Bosch Intelligent Streaming |
| Vertraging van cameraverwerking | <120ms |
| GOP-structuur | IP |
| Frame rate (fps) | 1 fps – 30 fps |
| Signaal-ruisverhouding video (dB) | >55 dB |
| Videoresolutie (H x V) | HD 1080p (16:9), 1920 x 1080 tot 0,1 MP (16:9), 512 x 288 |

Analyse van beeldinhoud

| | |
|---|--|
| Type analyse | Intelligent Video Analytics Pro: IVA Pro Buildings |
| Alarmtriggers | Willekeurig object; Object in veld; Lijnoverschrijding; Veld betreden/verlaten; Verdacht ophouden; Route volgen; Tellen; Bezetting; Verandering van omstandigheid; Soortgelijkheid zoeken; Objecten die stoppen of beginnen te bewegen |
| Objectklassen | Persoon, voertuig |
| Objectfilters | Duur; Grootte; Beeldverhouding; Richting; Kleur |
| Registratiemodi | Basisregistratie (2D) |
| Aantal mogelijke alarmregels (gelijktijdig) | 16 |
| Extra functionaliteiten | Sabotagedetectie |

Nachtzicht

| | |
|--------------------|----------------------|
| IR-functie | Aan/Uit/Automatisch |
| Ingebouwde IR (m) | 30 m |
| Ingebouwde IR (ft) | 98 ft |
| IR-intensiteit | Handmatig aanpasbaar |
| Golflengte (nm) | 850 nm |

Ingangen en uitgangen

| | |
|----------|------------------|
| Ethernet | Afgeschermd RJ45 |
|----------|------------------|

Opslag

| | |
|------------------------|---|
| Interne opslag | 5-s-pre-alarm-recording |
| Geheugenkaartsleuf | Micro SDHC; Micro SDXC; Micro SD max. 2 TB |
| Industriële SD-kaarten | Extreme ondersteuning voor levensduur- en statusbewaking met vroegtijdige service-indicatie |
| Opnamemodus | Continu (ring); Gepland; Alarm; Gebeurtenis |

Gegevensbeveiliging

| | |
|-----------------------|--|
| Secure Element | RSA 4096 bits; AES/CBC 256 bits |
| PKI | X.509-certificaten |
| End-to-end-codering | Volledig end-to-end met ondersteund VMS |
| Codering | TLS 1.2; AES 256; AES 128; TLS 1.3 |
| Lokale opslagcodering | XTS-AES |
| Videoverificatie | MD5; SHA-1; SHA-256; Controle-som |
| Firmwarebescherming | Gesigndeerde firmware; Beveiligd opstarten |

Platform

| | |
|-----------------------------------|----------|
| Gemeenschappelijk productplatform | CPP 14.3 |
|-----------------------------------|----------|

Netwerk

| | |
|---------------|--------------|
| Ethernet-type | 10/100BASE-T |
|---------------|--------------|

Systeemintegratie

| | |
|----------------------|--|
| Protocollen / normen | IPv4; IPv6; UDP; TCP; HTTP; HTTPS; RTP/RTCP; IGMP V2/V3; ICMP; ICMPv6; RTSP; FTP; ARP; DHCP; APIPA (Auto-IP, link local address); NTP (SNTP); SNMP (V1, MIBII); SNMP (V3, MIBII); DNS; DNSv6; DDNS (DynDNS.org, selfHOST.de, no-ip.com); SMTP; iSCSI; UPnP (SSDP); DiffServ (QoS); LLDP; SOAP; CHAP; Digest authentication |
|----------------------|--|

| | |
|--------------|--|
| Conformiteit | ONVIF Profile S; ONVIF Profile G; ONVIF Profile T; ONVIF Profile M |
|--------------|--|

Mechanische specificaties

| | |
|-------------------------|--|
| Draaibereik (°) | 0° - 355° |
| Kantelbereik (°) | 0° - 85° |
| Rollbereik (°) | 0° - 355° |
| Afmetingen (Ø x H) (mm) | 137 mm x 104 mm |
| Afmetingen (Ø x H) (in) | 5.39 in x 4.09 in |
| Gewicht (g) | 415 g |
| Gewicht (lb) | 0.91 lb |
| Kleur | Wit |
| Color (RAL) | RAL 9003 Signaalwit |
| Koepelmateriaal | Doorzichtig polycarbonaat |
| Montagetype | Transparant met krasbestendige coating |
| Materiaal | Polycarbonaat behuizing |
| Montagetype | Opbouwmontage |

Omgevingseisen

| | |
|--|-----------------|
| Bedrijfstemperatuur (°C) | 0 °C - 40 °C |
| Bedrijfstemperatuur (°F) | 32 °F - 104 °F |
| Temperatuur bij koude start (°C) | 0 °C |
| Temperatuur bij koude start (°F) | 32 °F |
| Opslagtemperatuur (°C) | -30 °C - 70 °C |
| Opslagtemperatuur (°F) | -22 °F - 158 °F |
| Relatieve luchtvochtigheid in bedrijf, niet-condenserend (%) | 5% - 95% |
| Relatieve luchtvochtigheid in bedrijf, condenserend (%) | 5% - 100% |
| Relatieve vochtigheid bij opslag (%) | 5% - 95% |
| Duurzaamheid | PVC-vrij |
| Land van herkomst | Thailand |

Bestelinformatie

NDI-3702-AL Vaste dome 2MP 3,3-10,2mm IR

Vaste domecamera voor 30 fps-bewaking binnenshuis; 2MP resolutie; IVA Pro Buildings; 3,3-10,2 mm objectief; IR; NDAA-conform
Bestelnummer **NDI-3702-AL**

Accessoires

NDA-3083-SMB SMB met 4S en leidingondersteunin, 137mm

Opbouwmontagedoos voor FLEXIDOME indoor 3100i, FLEXIDOME indoor 3100i IR en FLEXIDOME outdoor 3100i IR-camera's met 4S en kabelhouder, 137 mm
Bestelnummer **NDA-3083-SMB**

NDA-3083-PLEN Brandw. kit plaf.inb. vr FLEXIDOME 3100

Plafondmontageset conform kwalificatie tussenruimte voor FLEXIDOME IP 3100i.
Bestelnummer **NDA-3083-PLEN**

NDA-3083-LWMT L-vorm wandmnt.beugel vr FLEXIDOME 3100i

L-vormige wandsteun voor 4S en gangbox voor FLEXIDOME indoor 3100i, FLEXIDOME indoor 3100i IR, FLEXIDOME outdoor 3100i IR, FLEXIDOME micro 3100i indoor, FLEXIDOME micro 3100i outdoor, FLEXIDOME indoor 5100i, FLEXIDOME indoor 5100i IR, FLEXIDOME outdoor 5100i, FLEXIDOME outdoor 5100i IR
Bestelnummer **NDA-3083-LWMT**

NDA-3083-PIP hangende interfaceplaat, FD 3100i

Hangende interfaceplaat voor toepassing met FLEXIDOME indoor 3100i, FLEXIDOME indoor 3100i IR en FLEXIDOME outdoor 3100i IR-camera's
Bestelnummer **NDA-3083-PIP**

NDA-3083-TBLV koepel, getint, FD3100i indoor

Getinte koepel voor FLEXIDOME indoor 3100i-camera's
Bestelnummer **NDA-3083-TBLV**

NDA-3083-BH Indoor FLEXIDOME 3100i zwarte behuizing

Zwarte behuizing voor FLEXIDOME 3100i indoor-camera's
Bestelnummer **NDA-3083-BH**

NDA-MCBNC-01M analoge kabel, BNC-connector

0,1 m (0,3 ft) analoge kabel, naar BNC (vrouwetje) voor aansluiting van camera op een coaxkabel
Bestelnummer **NDA-MCBNC-01M**

NDA-U-WMT Wandbevestiging hangend

Universele wandmontagebeugel voor domecamera's, wit
Bestelnummer **NDA-U-WMT**

NDA-U-WMTG Wandbevestiging hangend, contactdoos

Universele wandmontage, uitsluitend compatibel met installatie op contactdozen voor vaste domecamera's, wit
Bestelnummer **NDA-U-WMTG**

NDA-U-PMT Steun voor buismontage, 12" (31cm)

Universele mastmontagebeugel voor domecamera's, 31 cm, wit
Bestelnummer **NDA-U-PMT**

NDA-U-PMTE Verlengbuis voor buismontage, 50cm

Verlengstuk voor hangende buismontage, 50 cm, wit
Bestelnummer **NDA-U-PMTE**

NDA-U-PMTG Buismontagebeugel, contactdoos

Universele buismontage, uitsluitend compatibel met installatie op contactdozen voor vaste domecamera's, wit
Bestelnummer **NDA-U-PMTG**

NDA-U-PMTS Buismontagebeugel 4" (11cm)

Universele buismontagebeugel voor domecamera's, 11 cm (4 inch), wit
Bestelnummer **NDA-U-PMTS**

NDA-U-PMAS Adapter voor mastmontage klein

Mastbevestigingsadapter klein
Universele mastbevestigingsadapter, wit; klein.
Bestelnummer **NDA-U-PMAS**

NDA-U-PSMB Wand-/plafondbeugel voor buismontage SMB

Doos voor opbouwmontage (SMB) voor wand- of buismontage.
Bestelnummer **NDA-U-PSMB**

Vertegenwoordigd door:

Europe, Middle East, Africa:
Bosch Security Systems B.V.
P.O. Box 80002
5600 JB Eindhoven, The Netherlands
www.boschsecurity.com/xc/en/contact/
www.boschsecurity.com

Germany:
Bosch Sicherheitssysteme GmbH
Robert-Bosch-Platz 1
D-70839 Gerlingen
www.boschsecurity.com