

NDA-U-WMT Placa de montagem suspensa

www.boschsecurity.com.br



BOSCH

Tecnologia para a vida



Os suportes e acessórios para montagem de câmera modulares são uma família de suportes para montagem, adaptadores de montagem, placas de interface suspensas e gabinetes de vigilância que podem ser usados com uma ampla variedade de câmeras Bosch. Os acessórios são fáceis de instalar e podem ser combinados para simplificar a instalação em diversos locais enquanto mantêm as mesmas características de sua aparência.

Funções

Suporte suspenso para montagem na parede

O suporte para montagem em parede suspenso oferece diversos cenários de instalação, incluindo a instalação direta na parede, poste ou canto com o uso do adaptador adequado. A função girar integrada garante que a câmera instalada sempre esteja nivelada. O suporte para montagem permite o controle fácil do cabo ou pode ser combinado com caixa de suporte para montagem em superfície adicional para atender a conexões com conduítes.

Ele fornece uma solução segura e robusta para montar câmeras diretamente na parede ou no teto em combinação com os seguintes acessórios:

- Suporte para montagem em parede/teto suspenso SMB NDA-U-PSMB
- Gabinete de vigilância NDA-U-PA0/1/2
- Placa para montagem em parede NDA-U-WMP

- ▶ A função girar integrada garante que a câmera sempre seja montada no nível perfeito
- ▶ Design modular para instalação fácil e rápida
- ▶ Acabamento resistente a intempérie para manter a aparência cosmética
- ▶ Design resistente a atos de vandalismo para usos internos e externos

- Adaptador de suporte para montagem em canto NDA-U-CMT
- Adaptador grande para montagem em poste NDA-U-PMAL
- Adaptador pequeno para suporte para montagem em poste NDA-U-PMAs

Certificados e aprovações

Ambiental

Névoa de sal	IEC60068-2-52
Vibração	NEMA TS2
Choque	IEC60068-2-27
Impacto	IK10

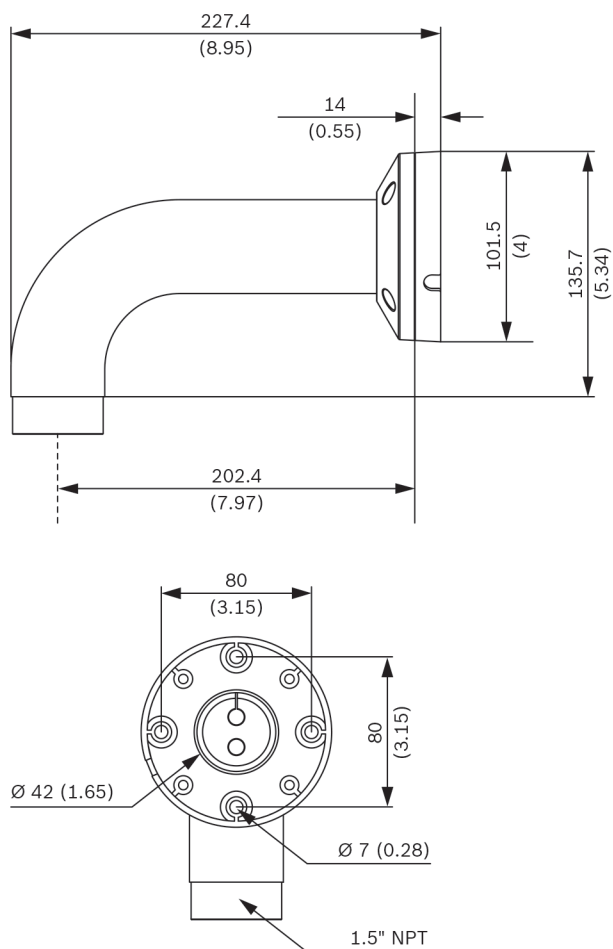
Peças incluídas

Quantidade	Componente
1	Suporte para montagem em parede
4	Parafuso Torx com cabeça redonda M5 x 16 mm com revestimento em zinco
1	Fita veda-rosca: fita de PTFE
1	Bujão de borracha IP

Quantidade	Componente
1	Chave Torx T25
1	Guia de Instalação Rápida

Especificações técnicas

Mecânico	
Dimensões (placa de conexão)	Φ 101,5 mm (4 pol)
Dimensões (L x A)	227,4 x 155,7 mm (9 x 6,1 pol)
Peso	650 g (1,43 lb)
Cor padrão	Branco (RAL 9003)
Material de construção	Liga de alumínio



Suporte para montagem em parede suspenso NDA-U-WMT
Dimensões em mm (pol)

Informações sobre pedidos

NDA-U-WMT Placa de montagem suspensa

Suporte universal para montagem em parede para câmeras dome, branco
Número do pedido **NDA-U-WMT**

Acessórios

NDA-U-PMTE Tubo de extensão suspenso, 20" (50cm)

Extensão para suporte universal em tubo, 50 cm, branco
Número do pedido **NDA-U-PMTE**

NDA-U-PSMB Montagem de teto/parede suspensa SMB

Caixa de suporte para montagem em superfície (SMB) para suporte para montagem em parede ou tubo.
Número do pedido **NDA-U-PSMB**

NDA-4020-PIP Placa interface suspensa AUTODOME 4000

Placa de interface suspensa para AUTODOME IP 4000i.
Número do pedido **NDA-4020-PIP**

NDA-5030-PIP Placa de interface suspensa NDE-4/5000

Placa de interface suspensa para área externa FLEXIDOME 4000i / 5000i.
Número do pedido **NDA-5030-PIP**

NDA-7010-PIP Placa interface suspensa FLEXIDOME 7000

Placa de interface suspensa para a FLEXIDOME IP panoramic 7000.
Número do pedido **NDA-7010-PIP**

NDA-U-CMT Adaptador de montagem de canto

Suporte universal para montagem em canto, branco
Número do pedido **NDA-U-CMT**

NDA-U-PA0 Gabinete de vigilância 24VAC

Gabinete de vigilância, entrada de 24 VCA, saída de 24 VCA, IP66
Número do pedido **NDA-U-PA0**

NDA-U-PA1 Gabinete de vigilância 120VAC

Gabinete de vigilância, entrada de 120 VCA, saída de 24 VCA, IP66
Número do pedido **NDA-U-PA1**

NDA-U-PA2 Gabinete de vigilância 230VAC

Gabinete de vigilância, entrada de 230 VCA, saída de 24 VCA, IP66
Número do pedido **NDA-U-PA2**

NDA-U-PMAL Adaptador de montagem de haste grande

Adaptador universal de suporte para montagem em poste, branco; grande
Número do pedido **NDA-U-PMAL**

NDA-U-PMAS Adaptador de montagem de haste pequeno

Adaptador pequeno de suporte para montagem em postes

Adaptador universal de suporte para montagem em postes, branco; pequeno.

Número do pedido **NDA-U-PMAS**

NDA-U-WMP Placa de montagem de parede

Placa traseira para suporte universal para montagem em parede, em canto e em poste, branco, IP66

Número do pedido **NDA-U-WMP**

Representado por:

North America:

Bosch Security Systems, Inc.
130 Perinton Parkway
Fairport, New York, 14450, USA
Phone: +1 800 289 0096
Fax: +1 585 223 9180
onlinehelp@us.bosch.com
www.boschsecurity.us

Latin America and Caribbean:

Robert Bosch Ltda
Security Systems Division
Via Anhanguera, Km 98
CEP 13065-900
Campinas, Sao Paulo, Brazil
Phone: +55 19 2103 2860
Fax: +55 19 2103 2862
LatAm.boschsecurity@bosch.com
la.boschsecurity.com