

NDA-U-RMT Staffa parapetto

www.boschsecurity.com



BOSCH
Tecnologia per la vita



- Installazione telecamere parapetti, bordi di balconi o parti laterali di ponti
- Orientabile per posizionamento e manutenzione semplici
- Design modulare per un'installazione semplice e rapida
- Finitura anti-intemperie per preservare l'aspetto estetico
- Design antivandalismo per uso interno ed esterno.

Le staffe modulari per telecamera e accessori costituiscono una famiglia di staffe, adattatori per l'installazione, piastre interfaccia pendenti e cabinet di sorveglianza che possono essere utilizzati con una vasta gamma di telecamere Bosch. Gli accessori sono facili da installare e possono essere combinati per semplificare l'installazione in molteplici luoghi conservando aspetto e praticità.

Funzioni

Staffa per installazione pendente su parapetto

La staffa di montaggio su parapetto può essere utilizzata per installare telecamere su parapetti, bordi di balconi o parti laterali di ponti. Queste staffe sono adattate per interno o esterno di pareti idonee. Inoltre, possono essere orientate per facilitare il posizionamento e agevolare la manutenzione delle telecamere. Un adattatore opzionale per montaggio su tetto piano (LTC9230/01) può essere utilizzato per il montaggio su una superficie piana.

La staffa per installazione su parapetto può ruotare per offrire la possibilità di installare la telecamera su un tetto in modo semplice e sicuro.

Certificazioni ed autorizzazioni

Specifiche ambientali

Atmosfera salina	IEC60068-2-52
Impatto	IK10

Componenti inclusi

Quantità	Componente
1	Staffa tetto
1	Guida all'installazione rapida

Specifiche tecniche

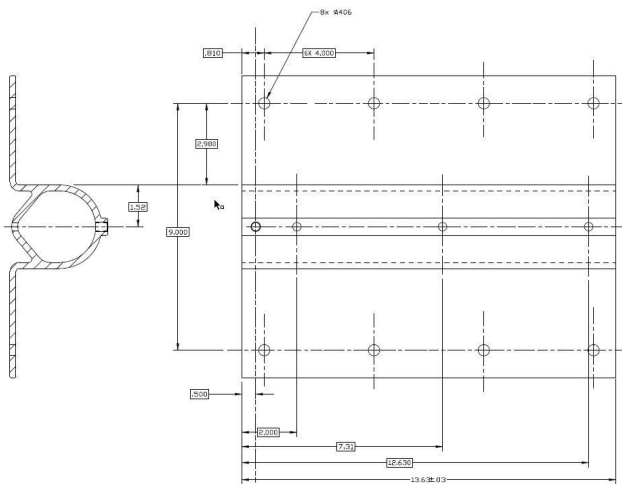
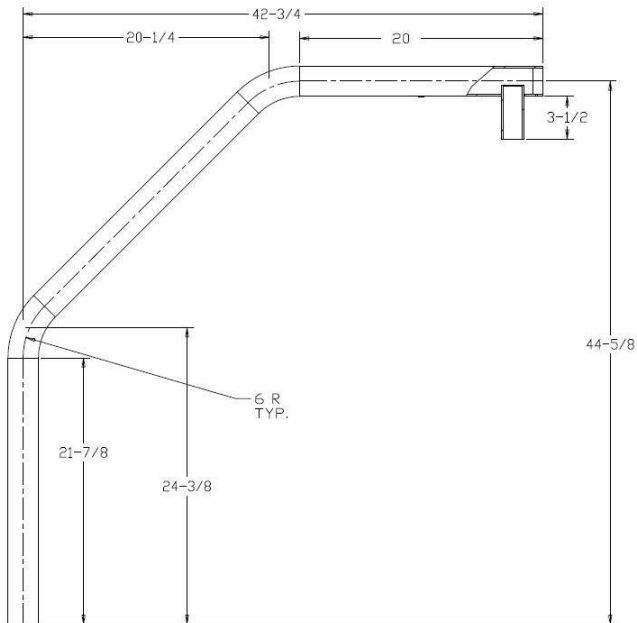
Caratteristiche meccaniche

Dimensioni piastra per installazione	279 x 346 mm (11 pollici x 13,6 pollici)
Dimensioni braccio (L x A x P)	1069 x 1064 mm (42,1 x 41,9 pollici)
Peso	8000 g

Caratteristiche meccaniche

Colore standard	Bianco (RAL 9003)
Materiale struttura	Lega di alluminio

NDA-5030-PIP Piastra interfaccia pendente NDE-4/5000
Piastra interfaccia pendente per esterno FLEXIDOME
4000i/5000i.
Numero ordine **NDA-5030-PIP**



Dimensioni base NDA-U-RMT
Dimensioni in mm (pollici)

Informazioni per l'ordinazione

NDA-U-RMT Staffa parapetto

Staffa universale per installazione su tetto per telecamere dome, bianca
Numero ordine **NDA-U-RMT**

Accessori

LTC 9230/01 Adattatore montaggio tetto

Adattatore per installazione su tetto piano per installare un'unità in posizione verticale o su una superficie piana.

Numero ordine **LTC 9230/01**

Rappresentato da:

Europe, Middle East, Africa:
Bosch Security Systems B.V.
P.O. Box 80002
5600 JB Eindhoven, The Netherlands
Phone: + 31 40 2577 284
emea.securitysystems@bosch.com
emea.boschsecurity.com

Germany:
Bosch Sicherheitssysteme GmbH
Robert-Bosch-Ring 5
85630 Grasbrunn
Germany
www.boschsecurity.com