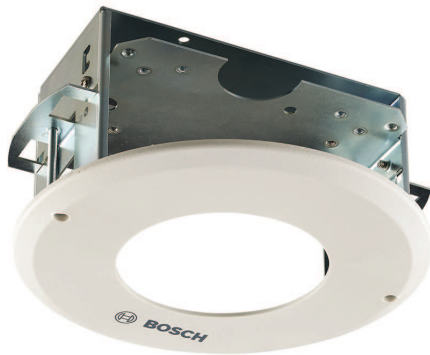


NDA-FMT-DOME Montagem embut. no teto para câmera dome



- ▶ Aspeto atrativo
- ▶ Fácil de instalar
- ▶ Construção resistente

Este suporte para montagem é adequado para a instalação de câmaras dome embutidas num teto.

Funções

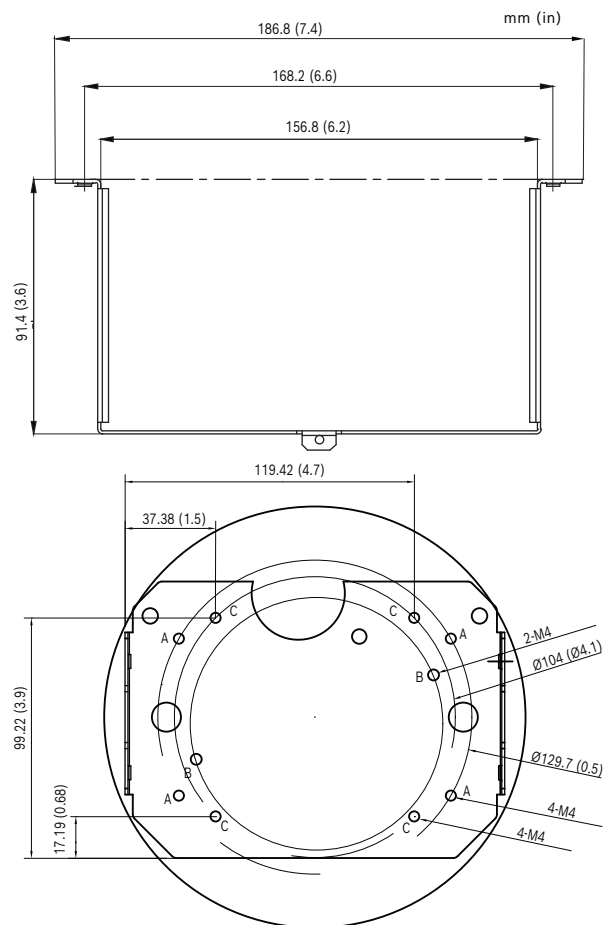
Design modular: uso com câmeras diferentes.

O design modular é flexível e pode ser usado para instalar as câmeras Bosch em áreas internas e externas. Ao escolher a placa de interface específica à câmera relevante para a câmera a ser instalada, suportes comuns para montagem podem ser usados tornando mais simples as instalações de múltiplas câmeras e garantindo forma e cor em comum (RAL9003).

Notas de instalação/configuração

Aviso

A seção de corte para instalar este acessório deve ter um diâmetro de 176,5 mm.



Peças incluídas

Quantidade	Componente
1	Montagem no teto
2	Acabamentos
1	Instruções de instalação rápida
1	Bolsa com acessórios contendo os componentes de montagem

Especificações técnicas

Mecânica

Dimensão (Ø x A) (mm)	186.8 mm x 91.4 mm
Dimensão (Ø x A) (pol.)	7.35 in x 3.6 in
Seção de corte para instalação (Ø) (mm)	176,5 mm
Seção de corte para instalação (Ø) (pol.)	6,95 pol.
Tipo de montagem	Montado no teto
Material	Montagem: SECC metálica
Material	Anel de acabamento: PC/ABS
Código de cor	RAL 9003 Branco sinais

Informações sobre pedidos

NDA-FMT-DOME Montagem embut. no teto para câmera dome

Kit para montagem embutida no teto para câmaras dome (Ø 157 mm)

Número do pedido **NDA-FMT-DOME | F.01U.303.768**

Representado por:

North America:
 Bosch Security Systems, LLC
 130 Perinton Parkway
 Fairport, New York, 14450, USA
 Phone: +1 800 289 0096
 Fax: +1 585 223 9180
 onlinehelp@us.bosch.com
 www.boschsecurity.com

Latin America and Caribbean:
 Robert Bosch Ltda
 Security Systems Division
 Via Anhanguera, Km 98
 CEP 13065-900
 Campinas, Sao Paulo, Brazil
 Phone: +55 19 2103 2860
 Fax: +55 19 2103 2862
 LatAm.boschsecurity@bosch.com
 www.boschsecurity.com