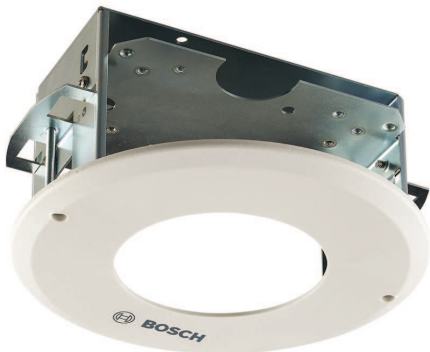


NDA-FMT-DOME Unterputz-Deckenmontagesatz für Domekam.



- ▶ Ansprechendes Design
- ▶ Einfache Montage
- ▶ Robuste Bauweise

Diese Halterung eignet sich für die bündige Deckenmontage von Dome-Kameras.

Funktionen

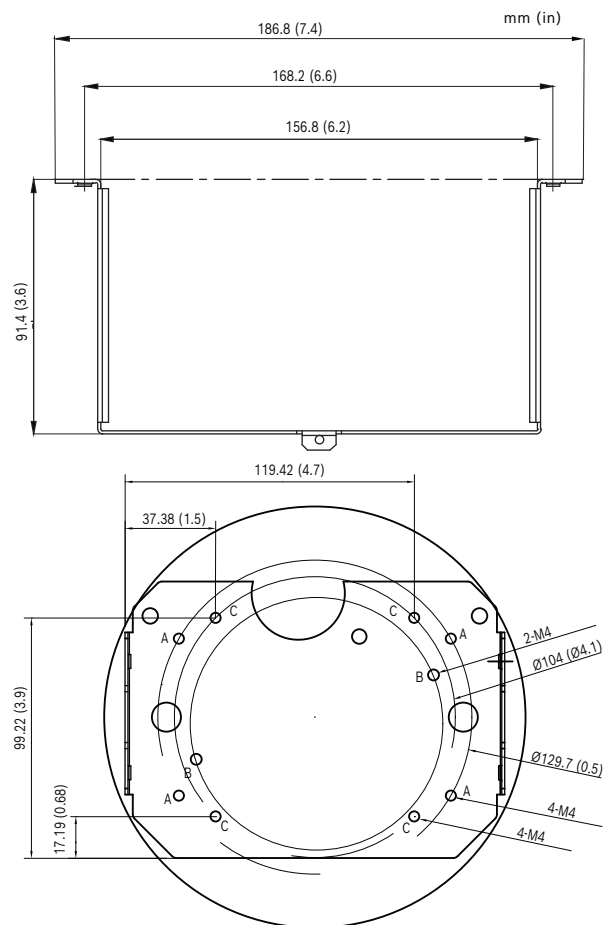
Modulares Design: für den Einsatz mit verschiedenen Kameras

Das modulare Design sorgt für Flexibilität und ermöglicht die Montage von Bosch Kameras im Innen- und Außenbereich. Durch Auswahl der entsprechenden Adapterplatte für die jeweilige Kamera können gemeinsame Halterungen verwendet werden, was die Montage von mehreren Kameras vereinfacht und dank gemeinsamer Form und Farbe (RAL9003) ein einheitliches Erscheinungsbild ermöglicht.

Planungshinweise

Hinweis

Der Ausschnitt für die Installation dieses Zubehörs muss einen Durchmesser von 176,5 mm aufweisen.



Im Lieferumfang enthaltene Teile

Anzahl	Komponente
1	Deckeneinbauhalterung
2	Abdeckplatten
1	Schnellstartanleitung
1	Zubehörbeutel mit Montageteilen

Technische Daten**Mechanisch**

Abmessung (Ø x H) (mm)	186.8 mm x 91.4 mm
Abmessung (Ø x H) (in)	7.35 in x 3.6 in
Ausschnitt für Installation (Ø) (mm)	176,5 mm
Ausschnitt für Installation (Ø) (Zoll)	6,95 Zoll
Montageart	an der Decke befestigt
Material	Befestigung: Metall (SECC)
Material	Blende: PC/ABS
Farbcode	RAL 9003 Signaweiß

Bestellinformationen**NDA-FMT-DOME Unterputz-Deckenmontagesatz für Domekam.**

Kit für Unterputz-Deckenmontage von Dome-Kameras (Ø157 mm)

Bestellnummer	App.Schl.	Vepos
NDA-FMT-DOME F.01U.303.768	4970	0568

Vertreten von:

Europe, Middle East, Africa:
 Bosch Security Systems B.V.
 P.O. Box 80002
 5600 JB Eindhoven, The Netherlands
 Phone: + 31 40 2577 284
www.boschsecurity.com/xc/en/contact/
www.boschsecurity.com

Germany:
 Bosch Sicherheitssysteme GmbH
 Robert-Bosch-Ring 5
 85630 Grasbrunn
 Tel.: +49 (0)89 6290 0
 Fax: +49 (0)89 6290 1020
de.securitysystems@bosch.com
www.boschsecurity.com