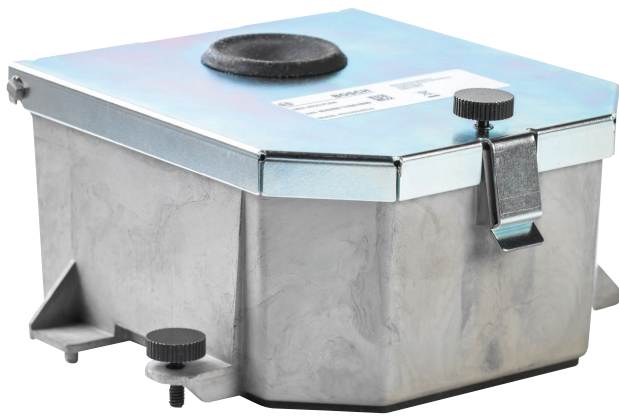


# NDA-4020-PLEN Lüftungskanalbox für PTZ-Domekamera

www.boschsecurity.com



**BOSCH**  
Technik fürs Leben



- ▶ Vollständig für Lüftungskanäle zugelassene Lösung für Deckeneinbauvarianten der AUTODOME IP 4000i und AUTODOME IP 5000i Kameras
- ▶ Entspricht den Sicherheitsanforderungen (UL2043) für die Montage oberhalb der Decke
- ▶ Modulare Bauweise für schnelle und einfache Installation

## Funktionen

Das für Lüftungskanäle ausgelegte Gehäuse entspricht den Gebäudesicherheitsvorschriften, da es die Ausbreitung von Rauch und Flammen verlangsamt. Die Einheit ist für die sichere Installation von AUTODOME IP 4000i und AUTODOME IP 5000i Kameras in Decken ausgelegt. Die Einheit entspricht UL2043.

## Länderzulassungen

### Umgebungsbedingungen

Brandprüfung      UL 2043

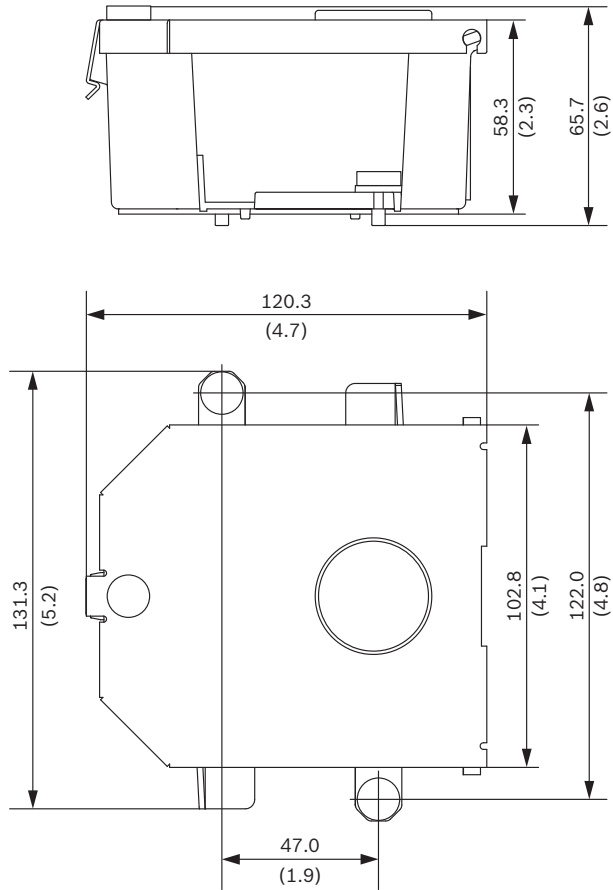
## Im Lieferumfang enthaltene Teile

Anzahl	Komponente
1	Lüftungskanalgehäuse für PTZ-Dome-Kameras
1	Schnellstartanleitung

## Technische Daten

### Mechanische Daten

Abmessungen (B x H x T)	120,3 x 131,3 x 65,7 mm
Gewicht	280 g
Konstruktionsmaterial	Magnesiumlegierung



Abmessungen in mm

### Bestellinformationen

#### **NDA-4020-PLEN Lüftungskanalbox für PTZ-Domekamera**

Deckeneinbaugehäuse für Lüftungskanäle für AUTODOME IP 4000i und AUTODOME IP 5000i Kameras. Nur in bestimmten Regionen erhältlich.  
Bestellnummer **NDA-4020-PLEN**

#### Vertreten von:

**Europe, Middle East, Africa:**  
Bosch Security Systems B.V.  
P.O. Box 80002  
5600 JB Eindhoven, The Netherlands  
Phone: + 31 40 2577 284  
emea.securitysystems@bosch.com  
emea.boschsecurity.com

**Germany:**  
Bosch Sicherheitssysteme GmbH  
Robert-Bosch-Ring 5  
85630 Grasbrunn  
Germany  
www.boschsecurity.com