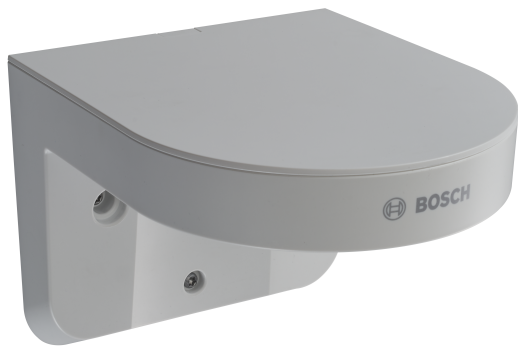


NDA-3083-LWMT 适用于FLEXIDOME 3100i的L形壁装支架



- ▶ 小巧、时尚的设计
- ▶ 符合IK10标准，提供了更好的保护
- ▶ 安装方便灵活
- ▶ 4S兼容性
- ▶ 博世多款摄像机附件系列

这款易于安装且坚固的墙壁安装底座具备4S兼容性，专为无法进行墙面或天花板安装の場合而设计。

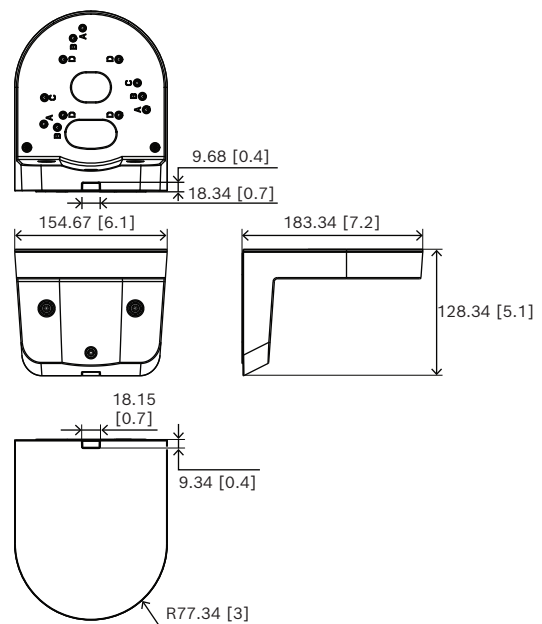
L形墙壁安装底座使得摄像机的位置角度可以得到灵活调整，并且适用于多种型号的摄像机，包括但不限于：

- FLEXIDOME indoor 3100i
- FLEXIDOME indoor 3100i IR
- FLEXIDOME outdoor 3100i IR
- FLEXIDOME micro 3100i indoor
- FLEXIDOME micro 3100i outdoor
- FLEXIDOME indoor 5100i
- FLEXIDOME indoor 5100i IR
- FLEXIDOME outdoor 5100i
- FLEXIDOME outdoor 5100i IR.

监管信息

Environmental	
Salt mist	IEC60068-2-52
Vibration	IEC60068-2-6
Shock	IEC60068-2-27
Impact	IK10

安装/配置说明



尺寸 (单位: 毫米 (英寸))

随附部件

数量	部件
1	安装板
6	螺丝(TR20 M4x12)
4	肩部加粗螺丝(TR20 M4x12)

数量	部件
1	快速安装指南

技术指标

机械规格

材料	塑料; 金属
Color (RAL)	RAL 9003信号白
尺寸(直径x高) (毫米)	184 mm x 128 mm
尺寸(直径x高) (英寸)	7.24 in x 5.03 in
重量(克)	1,077 g
重量(磅)	2.37 lb

订购信息

NDA-3083-LWMT 适用于FLEXIDOME 3100i的L形壁装支架

L-shaped wall mount support for 4S and gangbox for FLEXIDOME indoor 3100i, FLEXIDOME indoor 3100i IR, FLEXIDOME outdoor 3100i IR, FLEXIDOME micro 3100i indoor, FLEXIDOME micro 3100i outdoor, FLEXIDOME indoor 5100i, FLEXIDOME indoor 5100i IR, FLEXIDOME outdoor 5100i, FLEXIDOME outdoor 5100i IR
订单号 **NDA-3083-LWMT**

供应商:

中国:
博世 (上海) 安保系统有限公司
上海市长宁区虹桥临空经济园区
福泉北路333号203幢8楼
邮编: 200335
www.boschsecurity.com.cn
服务邮箱: security@cn.bosch.com