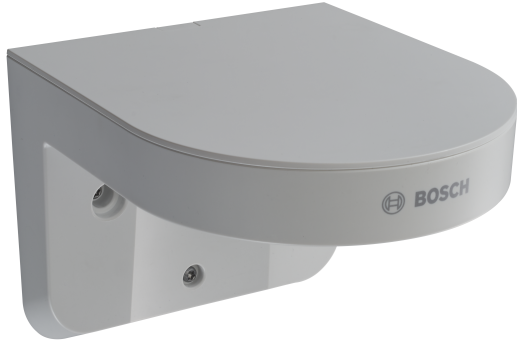


NDA-3083-LWMT FLEXIDOME 3100i L şek. duvara montaj ap.



- ▶ Kompakt ve şık tasarım
- ▶ Daha iyi koruma için IK10 sınıfı
- ▶ Kolay ve esnek montaj
- ▶ 4s uyumluluğu
- ▶ Birden fazla Bosch kamera için tek bir aksesuar serisi

4s uyumluluğuna sahip bu kurulumu kolay ve sağlam duvar montajı, özellikle duvar veya tavan montajının mümkün olmadığı kurulumlar için tasarlanmıştır. L şeklindeki duvar montajı, kameranın konumlandırılmasında daha fazla esneklik sağlar ve çok çeşitli kameralarla uyumludur:

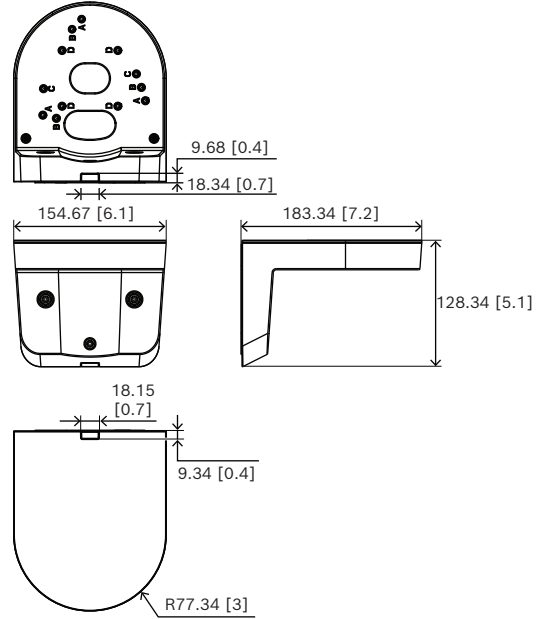
- FLEXIDOME indoor 3100i
- FLEXIDOME indoor 3100i IR
- FLEXIDOME outdoor 3100i IR
- FLEXIDOME micro 3100i iç mekan
- FLEXIDOME micro 3100i dış mekan
- FLEXIDOME indoor 5100i
- FLEXIDOME indoor 5100i IR
- FLEXIDOME outdoor 5100i
- FLEXIDOME outdoor 5100i IR.

Düzenleyici bilgiler

Environmental

Salt mist	IEC60068-2-52
Vibration	IEC60068-2-6
Shock	IEC60068-2-27
Impact	IK10

Kurulum/yapılandırma notları



mm (inç) olarak boyutlar

Birlikte verilen parçalar

Adet	Bileşen
1	Montaj plakası
6	Vidalar (TR20 M4x12)
4	Kalın vida (TR20 M4x12)

Adet	BileŐen
1	Hızlı montaj kılavuzu

Teknik özellikler

Mekanik Özellikler

Malzeme	Plastik; Metal
Color (RAL)	RAL 9003 Parlak beyaz
Boyutlar (Ø x Y) (mm)	184 mm x 128 mm
Boyutlar (Ø x Y) (inç)	7.24 in x 5.03 in
Ağırlık (g)	1,077 g
Ağırlık (lb)	2.37 lb

Sipariş bilgileri

NDA-3083-LWMT FLEXIDOME 3100i L Őek. duvara montaj ap.

L-shaped wall mount support for 4S and gangbox for FLEXIDOME indoor 3100i, FLEXIDOME indoor 3100i IR, FLEXIDOME outdoor 3100i IR, FLEXIDOME micro 3100i indoor, FLEXIDOME micro 3100i outdoor, FLEXIDOME indoor 5100i, FLEXIDOME indoor 5100i IR, FLEXIDOME outdoor 5100i, FLEXIDOME outdoor 5100i IR

Sipariş numarası **NDA-3083-LWMT**

Temsilci:

Europe, Middle East, Africa:
Bosch Security Systems B.V.
P.O. Box 80002
5600 JB Eindhoven, The Netherlands
www.boschsecurity.com/xc/en/contact/
www.boschsecurity.com

Germany:
Bosch Sicherheitssysteme GmbH
Robert-Bosch-Platz 1
D-70839 Gerlingen
www.boschsecurity.com