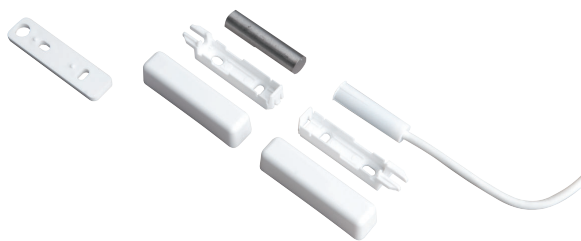


MSA-LZ Aufbaumagnetkontakt

www.boschsecurity.de



BOSCH
Technik fürs Leben



- ▶ GLT Aufbaumagnetkontakt
- ▶ VdS Klasse B
- ▶ Aufbaumontage parallel oder stirnseitig
- ▶ GLT Außenhautüberwachung

GLT Magnetkontakte werden für die Öffnungsüberwachung von Fenstern und Türen eingesetzt.

Zertifikate und Zulassungen

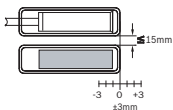
Region	Zertifizierung	
Deutschland	VdS	G 191568, B MS/MSA-LZ G 191568
Europa	CE	MSA-LZS

Planungshinweise

Montagehinweise

- Der Einbau erfolgt parallel oder stirnseitig.
- Die Montage auf ferromagnetischen Materialien wird durch das Aufbaugehäuse realisiert.

Montageabstände



Lieferumfang

Typ	Anz.	Komponente
MSA-LZ	1	Aufbaumagnetkontakt incl. 6 m Kabel und Aufbaugehäuse mit Zubehör

Technische Daten

Montageart	Aufbau parallel oder stirnseitig
Kontakt	Schließer
Zul. Kontaktbelastung	≤ 5 Watt
Schaltstrom	10 μA ... 100 mA
Schaltspannung max.	≤ 110 V ₋
Schaltspiele	≥ 10 ⁷
Magnet	AlNiCo 500
Abmessungen Schalter	43 x 12 x 12 mm
Abmessungen Magnet	Ø 8 mm x 30 mm
Montageabstand parallel	≤ 15 mm
Temperaturbereich	-25°C bis 70°C
Anschlusskabel	6 m, LiYY 4 x 0,14 mm ²
Schutzart	IP68

Bestellinformationen

MSA-LZ Aufbaumagnetkontakt

zur Öffnungsüberwachung von Fenstern und Türen,
parallele oder stirnseitige Aufbaumontage

Bestellnummer	App.Schl.	VEPOS
4.998.133.929	4425	6675

Represented by:

Germany:

Bosch Sicherheitssysteme GmbH
Robert-Bosch-Ring 5 und 7
85630 Grasbrunn
Tel.: +49 (0)89 6290 0
Fax: +49 (0)89 6290 1020
de.securitysystems@bosch.com
www.boschsecurity.de

Weitere Produktinformationen:

Bosch Sicherheitssysteme STDE
Werner-Heisenberg-Strasse 16
34123 Kassel
Tel.: /Fax: +49 (0)561 89 08
CCTV: -200/-299; Comm. -300/-399
Einbruch/Brand/Access: -500/-199
de.securitysystems@bosch.com
www.bosch-sicherheitsprodukte.de