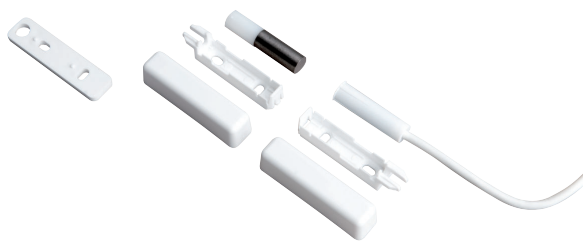


MSA-LZS Aufbaumagnetkontakt

www.boschsecurity.de



BOSCH
Technik fürs Leben



- ▶ GLT Aufbaumagnetkontakt
- ▶ VdS Klasse C
- ▶ Sabotagekontakt
- ▶ Aufbaumontage parallel oder stirnseitig
- ▶ GLT Außenhautüberwachung

GLT Magnetkontakte werden für die Öffnungsüberwachung von Fenstern und Türen eingesetzt.

Zertifikate und Zulassungen

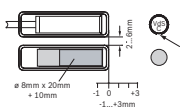
Region	Zertifizierung
Deutschland	VdS G 191100, CMS/MSA-LZS G 191100
Europa	CE MSA-LZS

Planungshinweise

Montagehinweise

- Der Einbau erfolgt parallel oder stirnseitig.
- Die Montage auf ferromagnetische Materialien wird durch das Aufbaugehäuse realisiert.

Montageabstände



Achtung! Justiermarke muss zum Magnet zeigen.

Lieferumfang

Typ	Anz.	Komponente
MSA-LZS	1	Aufbaumagnetkontakt mit Magnet incl. 6 m Kabel und Aufbaugehäuse mit Zubehör

Technische Daten

Montageart	Aufbau parallel oder stirnseitig
Kontakt	Schließer / Wechsler
Zul. Kontaktbelastung	≤ 3 Watt
Schaltstrom	10 µA ... 100 mA
Schaltspannung max.	≤ 30 V _~
Schaltspiele	≥ 10 ⁷
Magnet	AlNiCo 500
Abmessung Schalter	43 x 12 x 12 mm
Abmessung Magnet	Ø 8 mm x 20 mm
Montageabstand parallel	2...6 mm
Temperaturbereich	-25° C bis 70° C

Anschlusskabel	6 m, LiYY-ZGL 4 x 0,14 mm ² , LSA-PLUS Schneidklemmtechnik-geeignet
Schutzart	IP68

Bestellinformationen

MSA-LZS Aufbaumagnetkontakt

zur Öffnungsüberwachung von Fenstern und Türen,
Sabotageüberwacht, parallele oder stirnseitige

Aufbaumontage

Bestellnummer App.Schl. VEPOS
4998133931 | 4.998.133.931 **4425** **6677**

Represented by:

Europe, Middle East, Africa:

Bosch Security Systems B.V.
P.O. Box 80002
5600 JB Eindhoven, The
Netherlands
Phone: + 31 40 2577 284
emea.securitysystems@bosch.com
emea.boschsecurity.com