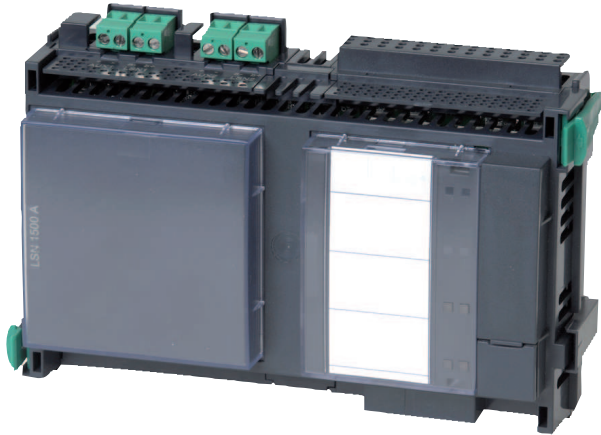
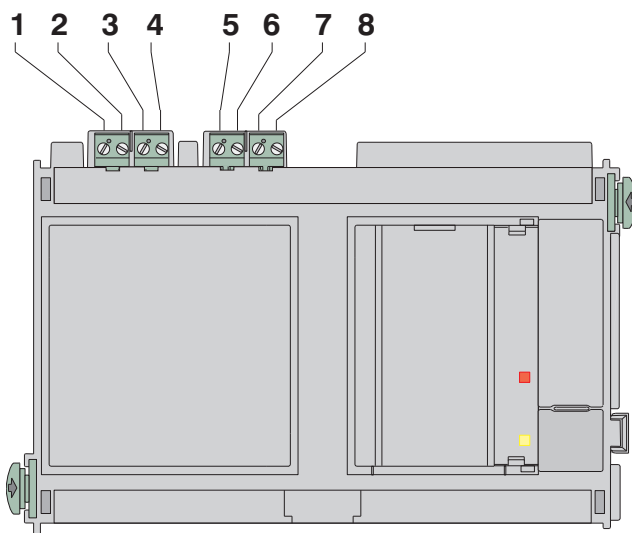


## LSN 1500 A Module de bus LSN, 1500mA



Ce module permet d'établir la connexion d'une boucle LSN avec jusqu'à 254 éléments LSN improved, avec un courant secteur maximum de 1 500 mA, ou avec jusqu'à 127 éléments LSN classic, avec un courant secteur maximum de 300 mA

### Présentation du système



- ▶ Jusqu'à 254 éléments LSN improved
- ▶ Longueur de ligne maximale de 3 000 m, suivant la configuration et le type de câble
- ▶ Possibilité d'utiliser des câbles non blindés
- ▶ Courant secteur jusqu'à 1 500 mA, suivant la configuration et le type de câble
- ▶ Structures de réseau flexibles (boucle, tronçon et dérivation)
- ▶ Techniques d'adressage : adressage automatique LSN improved, adressage automatique LSN classic et affectation manuelle des adresses

### Élément Description Connexion

		Boucle LSN	Tronçon LSN
1 / 2	AUX1 +/-	Alimentation auxiliaire	Tronçon d'alimentation auxiliaire 1
3	LSN a1-	LSN a1- sortant	Tronçon 1 LSN a1-
4	LSN b1+	LSN b1+ sortant	Tronçon 1 LSN b1+
5 / 6	AUX2 +/-	Alimentation auxiliaire	Tronçon d'alimentation auxiliaire 2
7	LSN a2-	LSN a2- entrant	Tronçon 2 LSN a1-
8	LSN b2+	LSN b2+ entrant	Tronçon 2 LSN b1+

### Remarques sur l'installation/la configuration

#### Limites système de chaque module LSN improved 1 500 A

#### **i** Remarque

La consommation des appareils connectés et la longueur du câble peuvent être calculées à l'aide de Safety Systems Designer (SSD).

- Les normes et réglementations en vigueur dans chaque pays doivent être prises en compte lors de la planification.
- Il ne peut être branché que sur le côté gauche d'un rail de centrale PRD 0004 A et deux logements sont nécessaires.
- Afin d'utiliser le système de détection d'incendie conformément à la norme EN 54-13, il est nécessaire de raccorder chaque tronçon ou dérivation via des modules EOL.

### Composants

Quantité	Composant
1	Module LSN improved 1 500 mA LSN 1500 A

#### Remarque

Prêt à être livré sur demande.

### Caractéristiques techniques

#### Systèmes électriques

Tension d'entrée	20 Vcc - 30 Vcc / 5 Vcc $\pm$ 5 %
Tension de sortie :	
• LSN	30 $\pm$ 0,85 V DC
• Alimentation auxiliaire aux	28 $\pm$ 1 Vcc
Consommation de courant max.	4010 mA à 24 Vcc
Consommation nominale	
• Module	260 mA à 24 Vcc
• LSN	1,7 x consommation des éléments LSN
• AUX	1,2 x alimentation auxiliaire
Courant secteur LSN :	
• Veille	Max. 750 mA, en fonction de la configuration et du type de câble
• Alarme	Max. 1500 mA, en fonction de la configuration et du type de câble, Max. 300 mA à la connexion d'éléments LSN classic
Alimentation auxiliaire AUX (28 VCC)	Max. 2 x 500 mA

#### Systèmes mécaniques

Éléments de commande/ d'affichage	2 voyants LED (rouge = alarme, jaune = défaillance) 1 bouton (test voyants LED)
Matière du boîtier	Plastique ABS (UL94 V-0)
Couleur du boîtier	Finition satin, anthracite, RAL 7016
Dimensions	Env. 127 x 190 x 60 mm
Poids	Environ 440 g

#### Limites système

Longueur de ligne max.	3 000 m, selon la configuration et le type de câble
Nombre d'éléments	Max. 127 éléments LSN classic Max. 254 éléments LSN improved

#### Conditions ambiantes

Température de fonctionnement admissible	-5 °C à 50 °C
Température de stockage autorisée	-20 °C à 60 °C
Humidité relative autorisée	95 % (sans condensation)
Classe de protection suivant CEI 60529	IP 30

### Informations de commande

#### LSN 1500 A Module de bus LSN, 1500mA

Pour la connexion d'une boucle LSN avec jusqu'à 254 éléments LSN improved, avec un courant secteur maximum de 1 500 mA, ou avec jusqu'à 127 éléments LSN classic, avec un courant secteur maximum de 300 mA

Numéro de commande **LSN 1500 A | 4.998.137.278**

#### Accessoires

##### FLM-420-EOL2W-W Module fin de ligne 2 fils mont mur LSN

pour la terminaison d'une ligne LSN 2 fils avec supervision de ligne étendue (ELS), pour montage mural  
Numéro de commande **FLM-420-EOL2W-W | F.01U.096.884**

**Représenté par :**

**Europe, Middle East, Africa:**  
Bosch Security Systems B.V.  
P.O. Box 80002  
5600 JB Eindhoven, The Netherlands  
Phone: + 31 40 2577 284  
emea.securitysystems@bosch.com  
emea.boschsecurity.com

**Germany:**  
Bosch Sicherheitssysteme GmbH  
Robert-Bosch-Ring 5  
85630 Grasbrunn  
Germany  
www.boschsecurity.com