

LBC 3483/00 altoparlante a tromba

www.boschsecurity.it



BOSCH
Tecnologia per la vita



- ▶ Driver ad alta efficienza
- ▶ Eccellente riproduzione del parlato
- ▶ Predisposizione per il montaggio interno della scheda di sorveglianza linea/altoparlanti opzionale
- ▶ Grado di protezione da acqua e polvere IP 65
- ▶ Certificazione EN 54-24

Gli altoparlanti a tromba ad alta efficienza di Bosch presentano un'ottima riproduzione del parlato e diffusione del suono per una vasta gamma di applicazione da esterno. Sono ideali per aree sportive, parchi, mostre, fabbriche e piscine.

LBC 3483/00 è un altoparlante a tromba circolare da 35 W con un diametro di 490 mm. L'altoparlante è realizzato in alluminio. Il bordo della tromba è ricoperto da un profilo in PVC per la protezione dai danni dovuti agli urti. Gli altoparlanti sono di colore grigio chiaro (RAL 7035) e dispongono di protezioni contro acqua e polvere.

Altoparlante per sistemi di evacuazione

LBC 3483/00 è stato progettato per l'utilizzo in sistemi di allarme vocale ed è conforme agli standard di emergenza.

L'altoparlante a tromba dispone di una protezione integrata per garantire che, in caso di incendio, un danno all'altoparlante non provochi un guasto del circuito al quale è collegato. In tal modo, l'integrità del sistema viene garantita e gli altoparlanti installati in aree diverse possono ancora essere utilizzati per informare le persone della situazione che si sta verificando. L'altoparlante a tromba dispone di una

morsettiera in ceramica, un fusibile termico e resistente al calore ed un cablaggio resistente alle alte temperature.

È possibile montare all'interno una scheda opzionale per il controllo dell'altoparlante/della linea di altoparlanti.

Funzioni di base

Il coperchio posteriore della tromba è costituito da materiale ABS autoestinguente (conforme alla classe UL 94 V0). Il cavo di collegamento fuoriesce mediante un premistoppa (PG 13,5) posto nel coperchio posteriore. Per un collegamento loop-through il coperchio posteriore è collegato a un secondo foro (fornitura standard).

Queste trombe integrate sono disponibili anche come tromba e driver separati, consentendo di installare una qualsiasi combinazione di tromba e driver. Per i modelli vedere le informazioni sull'ordine.

Certificazioni e omologazioni

Tutti gli altoparlanti Bosch sono in grado di mantenere la potenza nominale per la durata continuativa di 100 ore, conformemente agli standard IEC 268-5 PHC (Power Handling Capacity - Capacità mantenimento

potenza). Bosch ha anche sviluppato il test SAFE (Simulated Acoustical Feedback Exposure – Simulata esposizione al feedback acustico) per dimostrare che gli altoparlanti possono resistere ad una potenza nominale doppia per brevi periodi. Viene in tal modo assicurata un'eccezionale affidabilità anche in condizioni estreme, garantendo una maggiore soddisfazione per il cliente ed una durata più lunga e riducendo la possibilità di guasti e di decadimento delle prestazioni.

Sicurezza	Conforme allo standard EN 60065
Protezione da acqua e polvere	Conforme allo standard IEC 60529, IP 65
Emergenza	Conforme agli standard EN 54-24 / BS 5839-8 / EN 60849
Forza del vento	conforme a NEN 6702: 2007 + A1: 2008, Bft 11

Regione	Certificazione
Europa	CE
	CPD
Polonia	CNBOP
	CNBOP

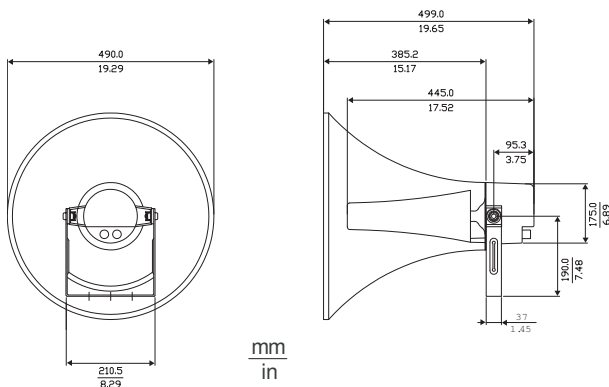
Pianificazione

Facile impostazione della potenza

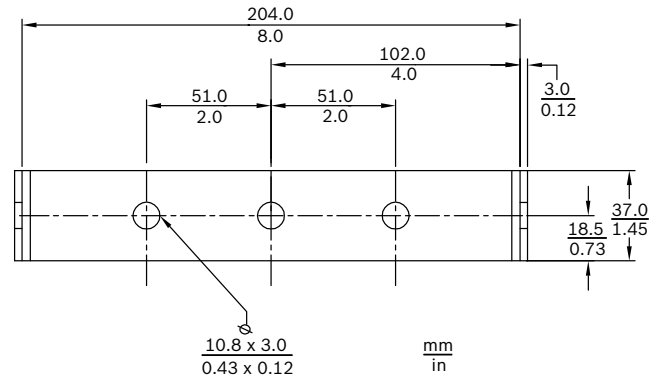
La tromba dispone di un blocco terminali a tre vie, con collegamenti a vite (inclusa messa a terra). Tre prese primarie sono presenti sul trasformatore per consentire la selezione della potenza nominale massima, dimezzata o di un quarto (in passi da 3 dB).

Montaggio

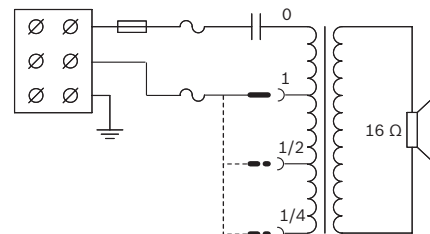
Gli altoparlanti a tromba sono forniti completi di resistenti staffe di montaggio regolabili in acciaio che consentono un'accurata direzione di diffusione del suono.



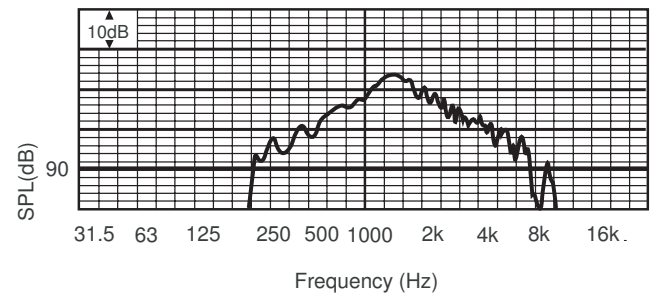
Dimensioni in mm



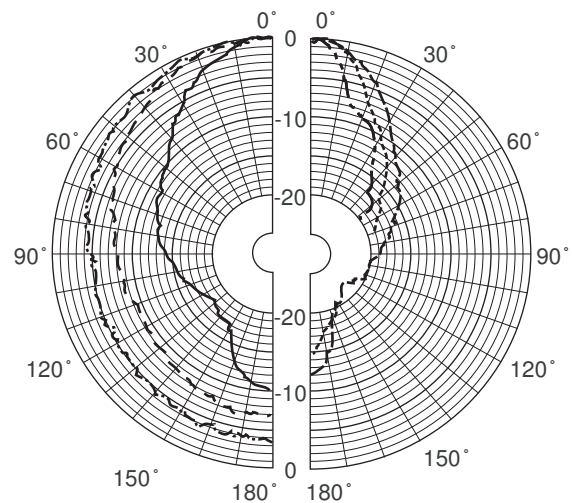
Dimensioni staffa



Schema circuitale



Risposta in frequenza



- 250 Hz
- 500 Hz
- 1000 Hz
- 2000 Hz
- 4000 Hz
- 8000 Hz

Schema polare (misurato con il rumore rosa)

Sensibilità banda d'ottava *

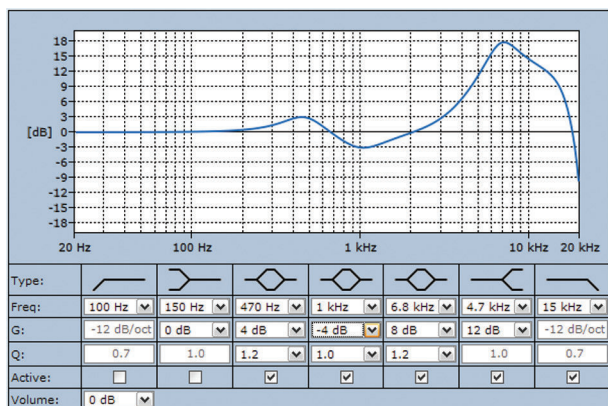
	Ottava SPL 1 W/1 m	Ottava totale SPL 1 W/1 m	Ottava totale SPL Pmax/1 m
125 Hz	74	-	-
250 Hz	91,7	-	-
500 Hz	102,5	-	-
1000 Hz	111,3	-	-
2000 Hz	106,5	-	-
4000 Hz	99,9	-	-
8000 Hz	92,6	-	-
Peso A	-	103,5	117,1
Peso Lin	-	103,4	115,6

Angoli di apertura banda d'ottava

	Orizzontale	Verticale
125 Hz	-	-
250 Hz	179	179
500 Hz	93	93
1000 Hz	55	55
2000 Hz	37	37
4000 Hz	26	26
8000 Hz	15	15

Prestazioni acustiche specificate per ottava

- (tutte le misurazioni vengono effettuate con un segnale di rumore rosa; i valori sono in dB SPL)



Equalizzazione attiva specificata, necessaria secondo lo standard EN54-24

Pezzi inclusi

Q.tà	Componente
1	LBC 3483/00 Altoparlante a tromba
1	Premistoppa PG 13,5 (già inserito)

Specifiche tecniche

Specifiche elettriche*

Potenza massima	52,5 W
Potenza nominale	35 / 17,5 / 8,75 W
Livello pressione sonora a 35 W/1 W (1 kHz, 1 m)	127 dB / 112 dB (SPL)
Gamma frequenze effettiva (-10 dB)	Da 380 Hz a 5 kHz
Angolo di apertura a 1 kHz/4 kHz (-6 dB)	50° / 25°
Tensione nominale	100 V
Impedenza nominale	286 Ohm
Connettore	Morsetteria a vite

* Prestazioni e dati tecnici conformi allo standard IEC 60268-5


Specifiche meccaniche

Dimensioni (L x P max)	499 mm x 490 mm
Peso	4,5 Kg
Colore	Grigio chiaro (RAL 7035)
Diametro cavo	Da 6 mm a 12 mm

Specifiche ambientali

Temperatura di esercizio	-25 °C - +55 °C
Temperatura di stoccaggio	Da -40 °C a +70 °C
Umidità relativa	< 95%

Sono disponibili ulteriori parametri nel report test CNBOP numero 4787/BA/10.

 1438
Bosch Security Systems BV Kapittelweg 10, 4827 HG Breda, The Netherlands 10 1438-CPD-0191
EN 54-24:2008 Loudspeaker for voice alarm systems for fire detection and fire alarm systems for buildings Horn Loudspeaker 35 W LBC3483/00 Type B

Informazioni per l'ordinazione

LBC 3483/00 altoparlante a tromba

Altoparlante a tromba da 35 W, circolare da 20", in alluminio/ABS, staffa di montaggio ad U, grado di protezione da acqua e polvere IP 65, certificazione EN54-24, colore grigio chiaro RAL 7035. Numero ordine **LBC3483/00**

Accessori hardware

LBC 3472/00 unità driver

Driver da 25 W, per l'utilizzo con altoparlanti a tromba LBC3478/00 (14") o LBC3479/00 (20"), colore grigio chiaro RAL 7035.

Numero ordine **LBC 3472/00**

LBC 3473/00 unità driver

Driver da 35 W, per l'utilizzo con altoparlanti a tromba LBC3478/00 (14") o LBC3479/00 (20"), colore grigio chiaro RAL 7035.

Numero ordine **LBC 3473/00**

LBC 3474/00 unità driver

Driver da 50 W, per l'utilizzo con altoparlanti a tromba LBC3478/00 (14") o LBC3479/00 (20"), colore grigio chiaro RAL 7035.

Numero ordine **LBC3474/00**

LBC 3478/00 Tromba, 14" senza driver

Altoparlante a tromba da 14" senza driver, in alluminio, per l'utilizzo con driver LBC3472/00 (25 W), LBC3473/00 (35 W) ed LBC3474/00 (50 W), colore grigio chiaro RAL 7035.

Numero ordine **LBC 3478/00**

LBC 3479/00 Tromba, 20" senza driver

Altoparlante a tromba da 20" senza driver, in alluminio, per l'utilizzo con driver LBC3472/00 (25 W), LBC3473/00 (35 W) ed LBC3474/00 (50 W), colore grigio chiaro RAL 7035.

Numero ordine **LBC 3479/00**

Rappresentato da:

Italy:
Bosch Security Systems S.p.A.
Via M.A.Colonna, 35
20149 Milano
Phone: +39 02 3696 1
Fax: +39 02 3696 3907
it.securitysystems@bosch.com
www.boschsecurity.it