

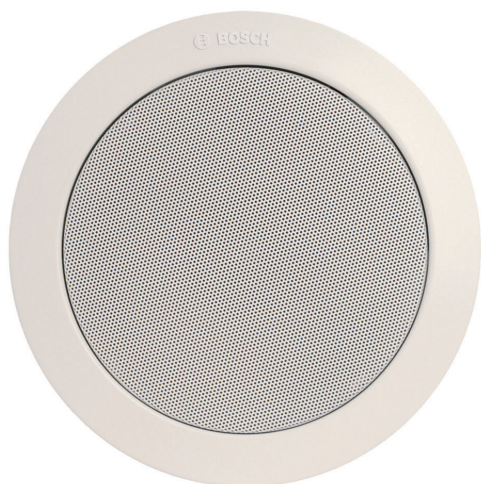
LBC 3086/41 Altifalante de tecto

www.boschsecurity.com/pt



BOSCH

Tecnologia para a vida



- ▶ Adequado para a reprodução de música e voz
- ▶ Fácil de instalar
- ▶ Protecção metálica anti-fogo certificada, opcional
- ▶ Certificação EN 54-24

Os altifalantes de alarme por voz foram concebidos especificamente para utilização em edifícios em que o desempenho dos sistemas de evacuação por voz é regido por regulamentos. O LBC 3086/41 foi concebido para utilização em sistemas de alarme por voz.

Funções

A unidade de altifalante é composta por um altifalante de cone duplo de 6 W e uma grelha metálica circular integrada. O correspondente transformador de 100 V está montado na parte de trás. A cor branca neutra foi escolhida devido à sua discreta integração em quase todos os interiores.

O altifalante tem uma protecção integrada, de modo a assegurar que, em caso de incêndio, os danos causados ao altifalante não resultem na falha do circuito ao qual está ligado. Desta forma, a integridade do sistema é mantida, assegurando que os altifalantes em outras áreas possam ser utilizados para informar as pessoas acerca da situação. O altifalante conta com blocos de terminais em cerâmica, fusível térmico e cablagem de alta temperatura resistente ao calor. Pode, além disso, ser equipado com uma protecção

metálica anti-fogo opcional de revestimento contra incêndios para maior protecção das ligações dos cabos.

Certificados e Aprovações

Todos os altifalantes Bosch foram concebidos para suportar a sua potência nominal durante 100 horas, de acordo com as normas para a capacidade de processamento de potência (PHC) CEI 268-5. A Bosch também desenvolveu o teste de exposição de feedback acústico simulado (SAFE) para demonstrar que podem suportar duas vezes a sua potência nominal durante breves períodos de tempo. É assim assegurada uma fiabilidade adicional em condições extremas de utilização, o que conduz a uma extrema satisfação do cliente, uma vida útil mais longa e muito menos hipóteses de falha ou deterioração do desempenho.

Segurança	em conf. com a norma EN 60065
* Emergência	em conf. com as normas BS 5839-8/ *EN 54-24/EN 60849
* Protecção contra água e poeira	em conf. com a norma EN 60529-IP32

**Nota**

* apenas em combinação com protecção metálica anti-fogo LBC 3081/02

Região	Certificação
Europa	CE
	CE
	CPD
Polónia	CNBOP

Planeamento**Instalação**

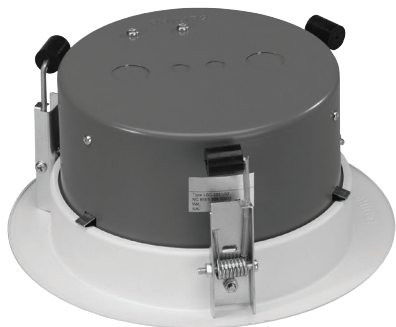
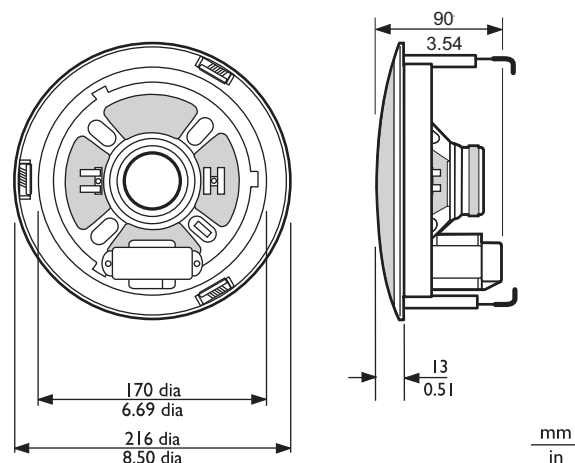
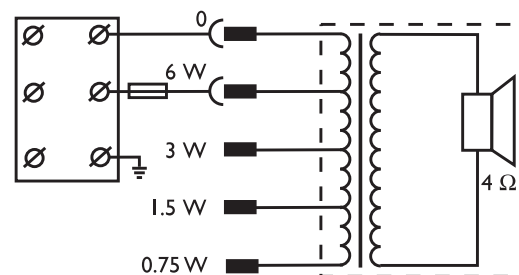
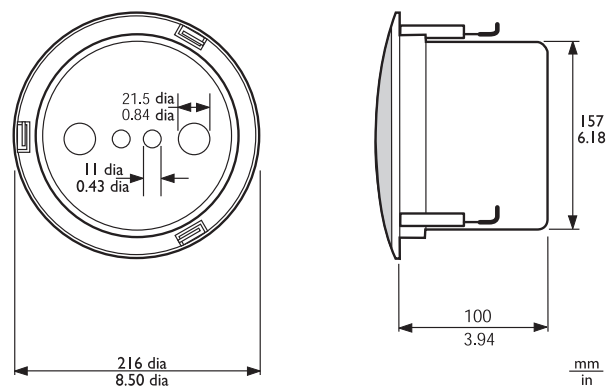
O conjunto instala-se rapidamente num orifício na cavidade do tecto. Um anel de montagem separado, fixado por três garras de bloqueio integradas com mola para tecto (para tectos e painéis de parede de espessura entre 9 e 25 mm), mantém o conjunto no lugar. As garras possuem borrachas protectoras para evitar danos no estuque do tecto. O altifalante inclui um molde circular para marcação de um orifício de 196 mm de diâmetro. A unidade de altifalante é fixada ao anel de montagem por meio de um encaixe tipo baioneta.

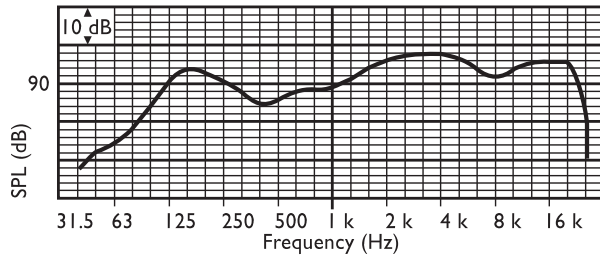
Bloco de terminais

A unidade apresenta um conjunto de bornes de 3 pólos para cablagem em "loop-through". O transformador inclui quatro tomadas no primário que permitem a selecção de potência nominal total, meia potência, um quarto de potência ou um oitavo de potência (ou seja, em etapas de 3 dB).

Protecção metálica anti-fogo LBC 3081/02

Em caso de incêndio, a cavidade do tecto onde os altifalantes estão instalados pode facilitar o alastrar das chamas ao restante edifício. Para evitar a entrada do fogo na cavidade por meio do altifalante de tecto, o dispositivo pode ser equipado com uma protecção metálica anti-fogo (LBC 3081/02).

**Dimensões do LBC 3086/41 com protecção metálica anti-fogo****Dimensões em mm (pol.)****Esquema do circuito****Dimensões do LBC 3086/41 com protecção metálica anti-fogo LBC 3081/02 em mm (pol.)**



Frequência de resposta

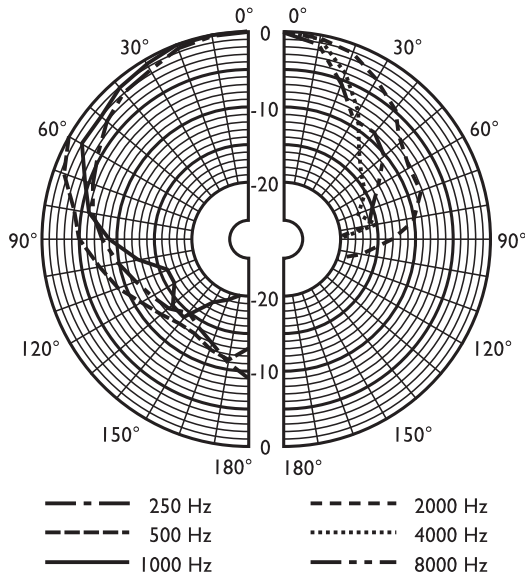


Diagrama polar (medido com o ruído rosa)

	125 Hz	250 Hz	500 Hz	1 kHz	2 kHz	4 kHz	8 kHz
SPL 1.1	92	90	85	90	96	98	92
SPL máx.	100	98	93	98	104	106	100
Factor Q	4,8	4,4	2,5	3,7	8,3	20	21
Eficácia	0,42	0,29	0,16	0,34	0,6	0,4	0,1
Ângulo horizontal	160	160	180	160	90	50	40
Ângulo vertical	160	160	180	160	90	50	40

Desempenho acústico especificado por oitava

Peças incluídas

Quantidade	Componentes
1	Altifalante de tecto LBC 3086/41
1	Molde circular de 196 mm

Especificações Técnicas

Especificações eléctricas*

Potência máxima	9 W
Potência nominal	6/3/1,5/0,75 W
Nível de pressão sonora a 6 W/1 W (1 kHz, 1 m)	98 dB/90 dB (SPL)
Gama de frequências efectiva (-10 dB)	90 Hz a 20 kHz
Ângulo de abertura a 1 kHz/4 kHz (-6 dB)	180°/50°
Tensão nominal	100 V
Impedância nominal	1667 ohm
Conector	Bloco de terminais de parafuso de 3 pólos

* Dados de desempenho técnico de acordo com a norma CEI 60268-5

Especificações mecânicas

Diâmetro	216 mm (8,5 pol.)
Profundidade máxima	90 mm (3,54 pol.)
Espessura do tecto	9 a 25 mm (0,35 a 0,98 pol.)
Recorte para montagem	196 mm (7,7 pol.)
Peso	1,3 kg (2,86 lb)
Cor	Branco (RAL 9010)
Peso do íman	150 g (5,3 oz)

Especificações ambientais

Temperatura de funcionamento	-25 °C a +55 °C (-13 °F a +131 °F)
Temperatura de armazenamento	-40 °C a +70 °C (-40 °F a +158 °F)
Humidade relativa	<95%



1438

Bosch Security Systems BV
Torenallee 49, 5617 BA Eindhoven, The Netherlands
10
1438-CPD-0193

EN 54-24:2008

Loudspeaker for voice alarm systems
for fire detection and fire alarm systems for buildings

Ceiling Loudspeaker 6 W with metal Fire-dome
LBC3086/41 and LBC3081/02
Type A

Como encomendar

LBC 3086/41 Altifalante de tecto

Altifalante de tecto, 6 W, grelha metálica circular integrada, anel de montagem com três grampos com mola para tecto e montagem do altifalante de tipo baioneta, branco RAL 9010.

N.º de encomenda **LBC3086/41**

Acessórios de hardware

LBC 3081/02 Protecção metálica anti-fogo

Protecção metálica anti-fogo para o altifalante de tecto LBC 3086/41, vermelho fogo RAL 3000.

N.º de encomenda **LBC3081/02**

Representado por:

Portugal:

Bosch Security Systems
Sistemas de Segurança, SA.
Av. Infante D. Henrique, Lt.2E - 3E
Apartado 8058
Lisboa, 1801-805
Telefone: +351 218 500 360
Fax: +351 218 500 088
pt.securitysystems@bosch.com
www.boschsecurity.com/pt

América Latina:

Robert Bosch Ltda
Security Systems Division
Via Anhanguera, Km 98
CEP 13065-900
Campinas, Sao Paulo, Brazil
Phone: +55 19 2103 2860
Fax: +55 19 2103 2862
latam.boschsecurity@bosch.com
www.boschsecurity.com