

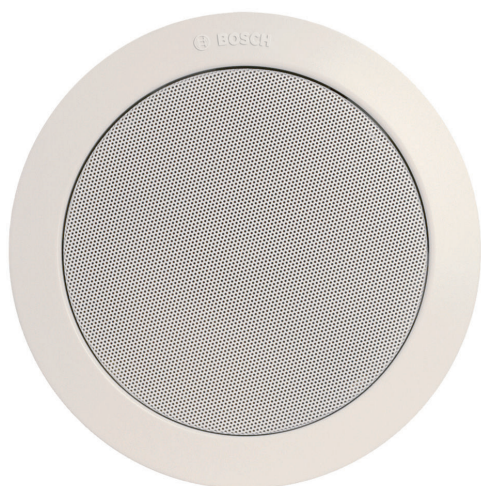
# LBC 3086/41 - Haut-parleur de plafond

www.boschsecurity.fr



**BOSCH**

Des technologies pour la vie



- ▶ Parfaitement adapté à la reproduction vocale et musicale
- ▶ Facile à installer
- ▶ Dôme de protection incendie certifié (disponible en option)
- ▶ Certifié conforme à la norme EN 54-24

Les haut-parleurs de sonorisation et d'évacuation sont spécifiquement destinés aux bâtiments dans lesquels les systèmes d'annonces vocales sont réglementés. Le LBC 3086/41 est conçu pour une utilisation dans les systèmes de sonorisation et d'évacuation.

## Fonctions de base

Le LBC 3086/41 est un haut-parleur à double cône de 6 W intégrant une grille métallique circulaire. Un transformateur 100 V est fixé au dos. L'apparence et la couleur neutre blanc cassé RAL ont été choisies pour s'intégrer discrètement dans pratiquement tous les intérieurs.

Le haut-parleur dispose d'une protection intégrée qui garantit qu'en cas d'incendie, un dégât du haut-parleur ne risque pas d'endommager le circuit auquel il est raccordé. L'intégrité du système est ainsi préservée, les haut-parleurs des autres zones pouvant continuer à informer les gens de la situation. Le haut-parleur est doté de borniers céramiques, d'un fusible thermique et d'un câblage résistant aux hautes températures. Il est aussi possible d'installer un dôme de protection incendie (disponible en option) pour renforcer la protection de la terminaison du câble.

## Certifications et accréditations

Tous les haut-parleurs Bosch sont conçus pour fonctionner à leur puissance nominale pendant 100 heures, conformément aux normes PHC (Power Handling Capacity) CEI 268-5. Bosch a également développé le test SAFE (Simulated Acoustical Feedback Exposure) démontrant qu'ils peuvent gérer deux fois leur puissance nominale pendant de courtes périodes. La fiabilité accrue qui en découle, même dans des conditions extrêmes, renforce la satisfaction des clients, prolonge la durée de vie des produits et limite les risques de défaillance ou de dégradation des performances.

Sécurité	Conforme à la norme EN 60065
*Urgence	Conforme aux normes BS 5839-8/ *EN 54-24/EN 60849
*Protection contre l'eau et la poussière	Conforme à la norme EN 60529-IP32



**Remarque**

**\*Uniquement en combinaison avec le dôme anti-feu LBC 3081/02**

Région	Certification
Europe	CE
	CE
	CPD
Pologne	CNBOP

**Schémas/Remarques**

**Installation**

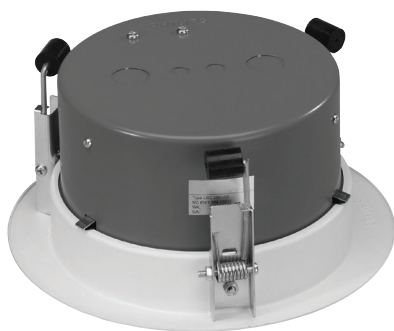
L'unité s'installe rapidement dans un trou percé dans le faux-plafond. Un châssis de montage distinct fixé par trois pinces de blocage montées sur ressort permet de monter le haut-parleur dans des plafonds et des murs de 9 à 25 mm d'épaisseur. Les pinces sont munies de caoutchoucs de protection pour éviter d'endommager les dalles de plafond. Un gabarit de perçage de 196 mm de diamètre est livré avec le haut-parleur. Le haut-parleur est maintenu dans le châssis de montage par une fixation à baïonnette.

**Bornier**

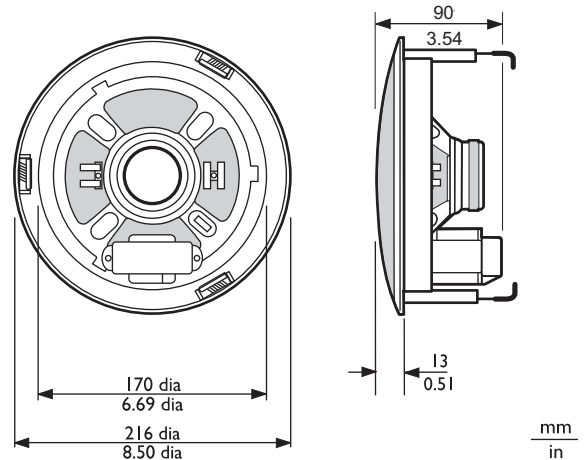
L'unité est munie d'un bornier tripolaire permettant le câblage en bus. Quatre bornes primaires du transformateur correspondant permettent de sélectionner le niveau de puissance nominale : 1, 1/2, 1/4 ou 1/8 (par pas de 3 dB).

**LBC 3081/02 - Dôme anti-feu**

Lors d'un incendie, le faux-plafond sur lequel sont installés des haut-parleurs peut permettre aux flammes de se propager à travers un bâtiment. Pour éviter que le feu ne passe par la cavité, il est possible de fixer sur le haut-parleur de plafond un dôme anti-feu en acier (LBC 3081/02).



LBC 3086/41 avec dôme anti-feu LBC 3081/02



Dimensions en mm

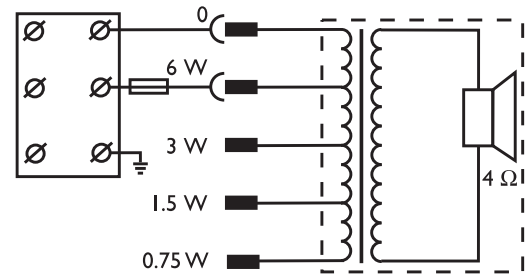
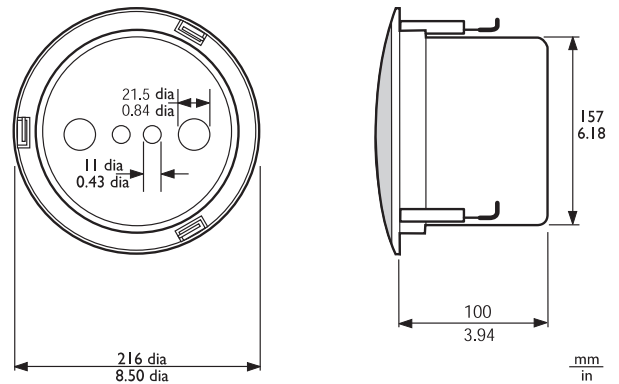
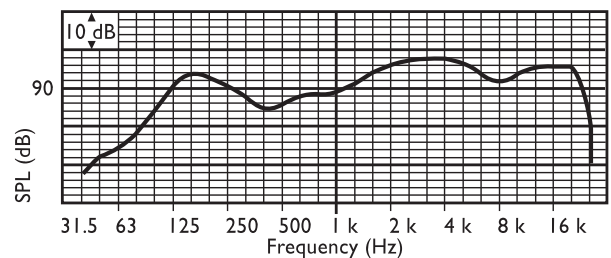


Schéma du circuit



Dimensions (en mm) du haut-parleur LBC 3086/41 avec dôme anti-feu LBC 3081/02



Réponse en fréquence

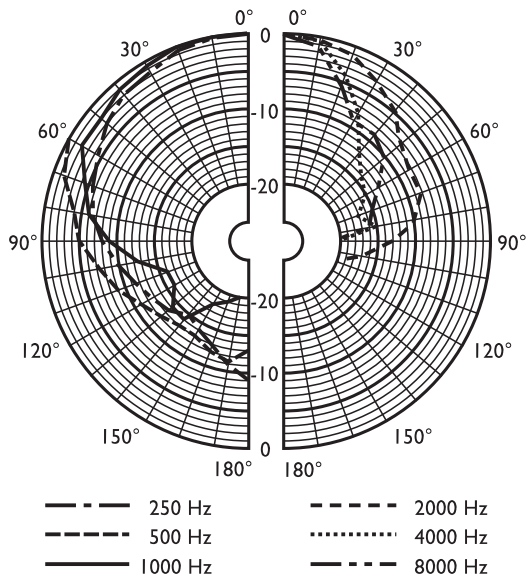


Diagramme polaire (mesuré avec bruit rose)

	125 Hz	250 Hz	500 Hz	1 k Hz	2 k Hz	4 k Hz	8 k Hz
NPA 1.1	92	90	85	90	96	98	92
NPA maxi	100	98	93	98	104	106	100
Facteur Q	4,8	4,4	2,5	3,7	8,3	20	21
Rendement	0,42	0,29	0,16	0,34	0,6	0,4	0,1
Angle horizontal	160	160	180	160	90	50	40
Angle vertical	160	160	180	160	90	50	40

Performances acoustiques spécifiées par bande d'octave

### Composants inclus

Quantité	Composants
1	LBC 3086/41 - Haut-parleur de plafond
1	Gabarit de perçage de 196 mm

### Spécifications techniques

#### Caractéristiques électriques\*

Puissance maximale	9 W
Puissance nominale	6/3/1,5/0,75 W
Niveau de pression acoustique à 6 W/1 W (1 kHz, 1 m)	98 dB/90 dB (NPA)

Plage de fréquences effective (-10 dB)	90 Hz à 20 kHz
Angle d'ouverture à 1 kHz/4 kHz (-6 dB)	180°/50°
Tension nominale	100 V
Impédance nominale	1 667 ohms
Connecteur	Bornier tripolaire à vis


\* Données techniques conformément à la norme CEI 60268-5

#### Caractéristiques mécaniques

Diamètre	216 mm
Profondeur maximale	90 mm
Épaisseur de plafond	9 à 25 mm
Découpe pour le montage	196 mm
Poids	1,3 kg
Couleur	Blanc (RAL 9010)
Poids de l'aimant	150 g

#### Caractéristiques environnementales

Température de fonctionnement	-25 à +55 °C
Température de stockage	-40 à +70 °C
Humidité relative	< 95 %

 1438
Bosch Security Systems BV Torenallee 49, 5617 BA Eindhoven, The Netherlands 10 1438-CPD-0193
EN 54-24:2008  Loudspeaker for voice alarm systems for fire detection and fire alarm systems for buildings  Ceiling Loudspeaker 6 W with metal Fire-dome LBC3086/41 and LBC3081/02 Type A

### Informations de commande

#### LBC 3086/41 - Haut-parleur de plafond

Haut-parleur de plafond 6 W, grille circulaire en métal intégrée, châssis de montage avec 3 pinces montées sur ressort, et montage à baïonnette, blanc RAL 9010. Numéro de commande **LBC3086/41**

---

**Accessoires**

**LBC 3081/02 - Dôme anti-feu**

Dôme de protection anti-feu métallique pour haut-parleur de plafond LBC 3086/41, rouge feu RAL 3000.

Numéro de commande **LBC3081/02**

---

**Représenté par :**

**France:**

Bosch Security Systems France SAS  
Atlantic 361, Avenue du Général de Gaulle  
CLAMART, 92147  
Phone: 0 825 078 476  
Fax: +33 1 4128 8191  
fr.securitysystems@bosch.com  
www.boschsecurity.fr

**Belgium:**

Bosch Security Systems NV/SA  
Torkonjestraat 21F  
8510 Kortrijk-Marke  
Phone: +32 56 20 02 40  
Fax: +32 56 20 26 75  
be.securitysystems@bosch.com  
www.boschsecurity.be

**Canada:**

Bosch Security Systems  
6955 Creditview Road  
Mississauga, Ontario L5N 1R, Canada  
Phone: +1 800 289 0096  
Fax: +1 585 223 9180  
security.sales@us.bosch.com  
www.boschsecurity.us