

LBC 3018/01 Μεταλλικό μεγάφωνο ερμαρίου

www.boschsecurity.gr



BOSCH
Τεχνολογία για τη ζωή



- ▶ Κατάλληλο για αναπαραγωγή ομιλίας και μουσικής
- ▶ Ανθεκτικό μεταλλικό περίβλημα
- ▶ Τοποθέτηση σε επιφάνεια ή/και χωνευτή τοποθέτηση
- ▶ Πρόβλεψη για εσωτερική τοποθέτηση των προαιρετικών πλακετών εποπτείας γραμμής/μεγαφώνου
- ▶ Πιστοποίηση κατά EN 54-24

Το μεγάφωνο ερμαρίου LBC 3018/01 παρέχει επαγγελματικές επιδόσεις από ένα ανθεκτικό, αλλά παράλληλα ελκυστικό μεταλλικό περίβλημα. Αποτελεί το ιδανικό μεγάφωνο για εσωτερική χρήση σε γραφεία, σχολεία, χώρους στάθμευσης, εμπορικά κέντρα και σε περιοχές όπου υπάρχει ενδεχόμενος κίνδυνος βανδαλισμού.

Τα ερμάρια διαθέτουν ένα μεγάφωνο διπλού κώνου υψηλής απόδοσης, το οποίο παρέχει ένα μεγάλο εύρος συχνοτήτων που είναι κατάλληλο για αναπαραγωγή ομιλίας και μουσικής.

Περιγραφή λειτουργίας.

Τα μεγάφωνα φωνητικού συναγερμού έχουν σχεδιαστεί για χρήση σε κτήρια όπου η απόδοση των συστημάτων δημόσιων ανακοινώσεων υπόκειται σε επίσημους κανονισμούς. Το μεγάφωνο LBC 3018/01 έχει σχεδιαστεί για συστήματα φωνητικού συναγερμού και συμμορφώνεται με το πρότυπο EN 54-24.

Το μεγάφωνο διαθέτει ενσωματωμένη προστασία, ώστε να διασφαλίζεται ότι, σε περίπτωση πυρκαγιάς, οποιαδήποτε φθορά του μεγαφώνου δεν καταλήγει σε αστοχία του συστήματος, με το οποίο είναι συνδεδεμένο το μεγάφωνο. Με τον τρόπο αυτό διατηρείται η ακεραιότητα του συστήματος, διασφαλίζοντας ότι τα υπόλοιπα μεγάφωνα στους άλλους χώρους

εξακολουθούν να μπορούν να χρησιμοποιηθούν, για να πληροφωρήσουν τον κόσμο για την κατάσταση. Το μεγάφωνο διαθέτει μια κεραμική κλεμοσειρά ακροδεκτών, θερμική ασφάλεια και καλωδίωση υψηλής θερμοκρασίας με αντοχή στη θερμότητα. Το ερμάριο διαθέτει πρόβλεψη για εσωτερική τοποθέτηση της προαιρετικής πλακέτας εποπτείας γραμμής/μεγαφώνου.

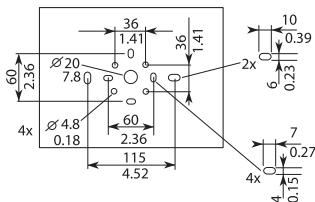
Εγκρίσεις χώρων

Όλα τα μεγάφωνα της Bosch είναι σχεδιασμένα για λειτουργία στην ονομαστική τους ισχύ για 100 συνεχόμενες ώρες, σύμφωνα με τα πρότυπα IEC 268-5 περί Ικανότητας Διαχείρισης Ισχύος (PHC). Η Bosch έχει επίσης αναπτύξει τη δοκιμή SAFE (Προσομοιωμένη έκθεση σε ακουστική ανάδραση), ώστε να αποδεικνύει ότι μπορούν να αντέξουν τη διπλάσια από την ονομαστική τους ισχύ για σύντομα χρονικά διαστήματα. Αυτό διασφαλίζει βελτιωμένη αξιοπιστία υπό ακραίες συνθήκες, η οποία με τη σειρά της οδηγεί σε μεγαλύτερη ικανοποίηση από πλευράς πελατών, μεγαλύτερη διάρκεια λειτουργίας και πολύ λιγότερες πιθανότητες αποτυχίας ή επιδείνωσης της απόδοσης.

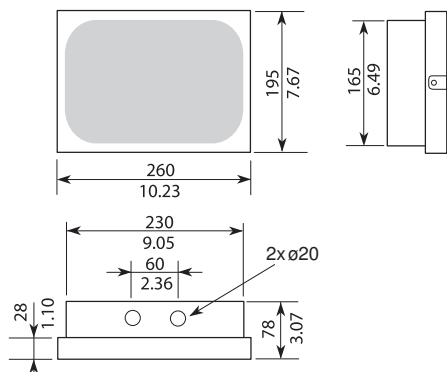
Ασφάλεια	σύμφωνα με το πρότυπο EN 60065
Έκτακτη ανάγκη	σύμφωνα με τα πρότυπα EN 54-24, BS 5839-8 και EN 60849
Προστασία από νερό και σκόνη	σύμφωνα με το πρότυπο EN60529 IP32

Περιοχή	Πιστοποίηση
Ευρώπη	CPR EU_CPR
	CE
Πολωνία	CNBOP

Προγραμματισμός

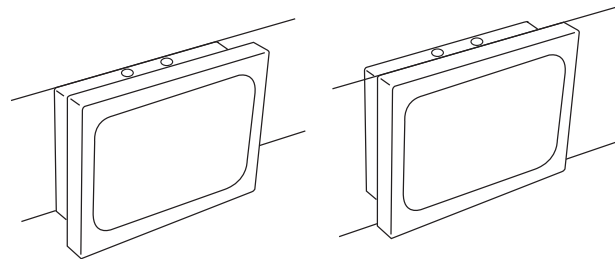


Διαστάσεις τοποθέτησης σε mm (in)



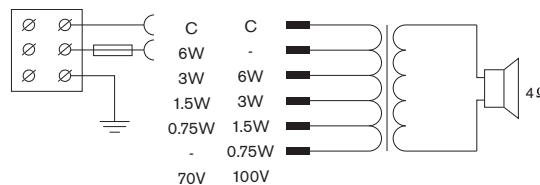
Διαστάσεις σε mm (in)

Το ερμάριο έχει σχεδιαστεί τόσο για τοποθέτηση σε τοίχους όσο και για χωνευτή τοποθέτηση σε τοίχους από τούβλα ή σκυρόδεμα. Το πίσω πλαίσιο του ερμαρίου παρέχει μια συλλογή οπών στερέωσης, ακόμη και για τη στερέωση σε κουτιά εγκατάστασης U40 και MK. Το πίσω πλαίσιο διαθέτει δύο προετοιμασμένες οπές στην επάνω πλευρά για δύο κυλίνδρους καλωδίου για σύνδεση βρόχου διέλευσης. Για μεγαλύτερη άνεση, ένα καλώδιο ασφαλείας από το πίσω πλαίσιο επιτρέπει στον τεχνικό εγκατάστασης να κρεμά προσωρινά την μπροστινή μονάδα γρίλιας κατά την εγκατάσταση.

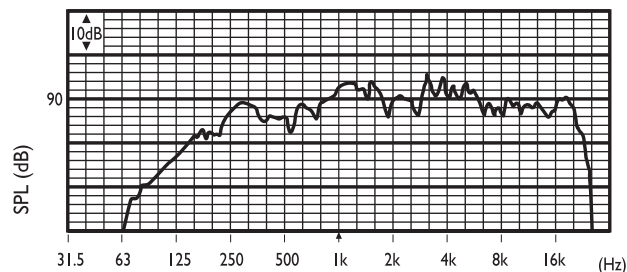


Τοποθέτηση σε επιφάνεια (αριστερά) και χωνευτή τοποθέτηση (δεξιά)

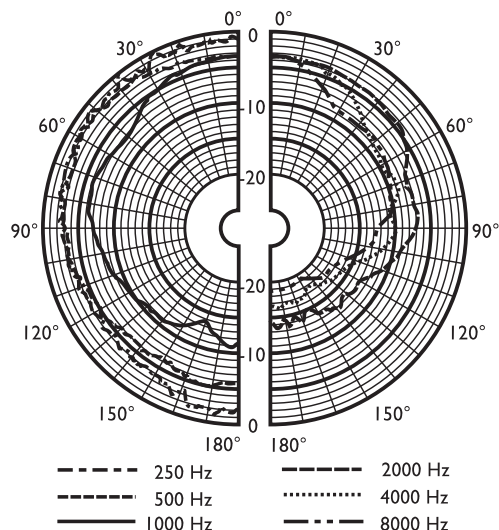
Το ερμάριο διαθέτει μια κλεμοσειρά ακροδεκτών τριών κατευθύνσεων με βιδωτές συνδέσεις, κατάλληλη για καλωδίωση βρόχου διέλευσης (συμπεριλαμβανομένης της γείωσης). Παρέχονται τέσσερις βασικές έξοδοι στον αντίστοιχο μετασχηματιστή, ώστε να είναι δυνατή η επιλογή της ονομαστικής ακτινοβολίας πλήρους ισχύος, ημίσειας ισχύος, ισχύος ενός τετάρτου ή ισχύος ενός ογδού (σε βήματα των 3 dB).



Διάγραμμα κυκλώματος



Απόκριση συχνότητας



Πολικό διάγραμμα (μέτρηση με ροζ θόρυβο)

	250 Hz	500 Hz	1 kHz	2 kHz	4 kHz	8 kHz
SPL 1.1	84	93	94	97	97	93
SPL μέγ.	92	101	102	105	105	103
Συντελεστής Q	2,5	3,3	7,9	8,5	12,9	14,2
Απόδοση	0,32	2,2	4	7,1	5,6	2,5
Οριζ. γωνία	180	180	120	85	55	40
Κατακ. γωνία	180	180	80	110	60	35

Καθορισμένη ακουστική απόδοση ανά οκτάβα

Τεχνικά στοιχεία

Ηλεκτρικά χαρακτηριστικά*

Μέγιστη ισχύς	9 W
Ονομαστική ισχύς (PHC)	6 W
Διαβάθμιση ισχύος	6 / 3 / 1,5 / 0,75 W
Στάθμη πίεσης ήχου στα 6 W / 1 W (1 kHz, 1 m)	102 dB / 94 dB (SPL)
Ωφέλιμο εύρος συχνοτήτων (-10 dB)	150 Hz έως 20 kHz
Γωνία ανοίγματος στο 1 kHz / 4 kHz (-6 dB)	120 ° / 55 °
Ονομαστική τάση	70/100 V
Ονομαστική σύνθετη αντίσταση	835/1667 ohm
Σύνδεσμος	3-πολική βιδωτή κλεμμοσειρά ακροδεκτών

* Δεδομένα τεχνικών χαρακτηριστικών σύμφωνα με το πρότυπο IEC 60268-5


Μηχανικά χαρακτηριστικά

Διαστάσεις (Υ x Π x Β)	195 x 260 x 80 mm (7,68 x 10,24 x 3,15 in.)
Βάρος	2,6 kg (5,78 lb)
Χρώμα	Λευκό (RAL 9010)
Μέγεθος μεγαφώνου	152,4 mm (6 in.)
Βάρος μαγνήτη	150 g (5,3 oz)

Περιβαλλοντικά χαρακτηριστικά

Θερμοκρασία λειτουργίας	-25°C έως +55°C (-13°F έως +131°F)
Θερμοκρασία αποθήκευσης	-40°C έως +70°C (-40°F έως +158°F)
Σχετική υγρασία	<95%

Οι λοιπές παράμετροι παρατίθενται στην αναφορά ελέγχου CNBOP αρ. 4783/BA/10.

 1438
Bosch Security Systems BV Kapittelweg 10, 4827 HG Breda, The Netherlands 10 1438-CPD-0202
EN 54-24:2008 Loudspeaker for voice alarm systems for fire detection and fire alarm systems for buildings Metal Cabinet 6 W LBC3018/01 Type A

Πληροφορίες παραγγελίας

LBC 3018/01 Μεταλλικό μεγάφωνο ερμαρίου

Μεγάφωνο καμπίνας 6 W, ορθογώνιο, μεταλλικό περίβλημα, προστασία από νερό και σκόνη IP32, πιστοποίηση κατά EN54-24, λευκό RAL 9010. Αρ. παραγγελίας **LBC3018/01**

Εκπροσωπούμενη από:

Greece:

Robert Bosch S.A.
162, Kifissou Ave.
121 31 Peristeri, Greece
Phone: +30 210 5701352
Fax: +30 210 5701357
BoschST@gr.bosch.com
www.boschsecurity.gr

Robert Bosch A.E.
Κηφισσού 162,
121 31 Περιστέρι
Τηλ.: +30 210 5701352
Fax.: +30 210 5701357
BoschST@gr.bosch.com
www.boschsecurity.gr