

# LBC 340x/16 Altavoces de Bocina

www.boschsecurity.es



**BOSCH**

Innovación para tu vida



- ▶ Propiedades acústicas excelentes
- ▶ Posibilidad de utilización de distintos motores
- ▶ Resistente al agua y al polvo de conformidad con los requisitos de IP 65
- ▶ Soporte de montaje versátil
- ▶ Resistente a la luz ultravioleta

El sistema de altavoces de bocina profesional de Bosch permite la instalación de diferentes motores en las distintas bocinas. El sistema incluye cuatro bocinas, tres de tipo circular con aperturas de 255, 380 y 510 mm de diámetro y un modelo rectangular con una apertura de 390 x 235 mm.

## Funciones básicas

Los motores, que se venden por separado, se instalan dentro de la bocina y el cable de conexión pasa a través de un casquillo de cable situado en el embellecedor. Esto convierte el altavoz de bocina y su motor en un dispositivo a prueba de salpicaduras y resistente al agua que, por lo tanto, resulta ideal para aplicaciones de refuerzo de sonido en exteriores. Existen tres unidades de motor disponibles: de 15 W, 30 W y 50 W sólo para líneas de 100 V. Consulte la hoja de datos independiente.

En la construcción de las bocinas se ha hecho un uso máximo de las piezas estándar en un concepto modular. La rosca de tornillo para fijar las unidades de motor es una rosca estándar de 9,52 mm (1 3/8 pulg. - 18 UNEF-2A). La forma del embellecedor da a las bocinas un estilo distintivo y fácilmente identificable.

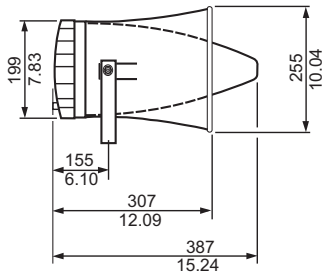
Los embellecedores están preparados para el montaje interior de las tarjetas de supervisión de línea/altavoz opcionales (y para el montaje del adaptador para conexión de emergencia).

También hay un orificio adicional para permitir el cableado en bucle (si se utiliza el bucle, se debe instalar un casquillo de cable PG-13.5 opcional extra). Están fabricados en plástico resistente a golpes y al fuego, un material que combina la fuerza con un peso reducido. Este material es resistente a la luz ultravioleta, a entornos agresivos y a la mayoría de los productos químicos industriales. Las bocinas (incluidos los soportes) tienen un acabado en gris claro. Su resistente soporte de montaje de acero (ST 37-2 DIN 1652) permite realizar el montaje y la colocación de la bocina de forma sencilla.

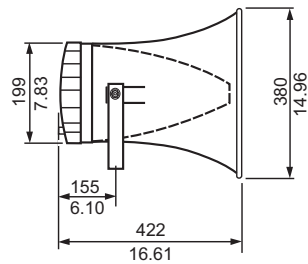
## Certificados y homologaciones

Resistencia al agua y al polvo	Conforme a IEC 60529, IP 65 (todos los modelos)
Biodegradable	Conforme a UL 94 V0

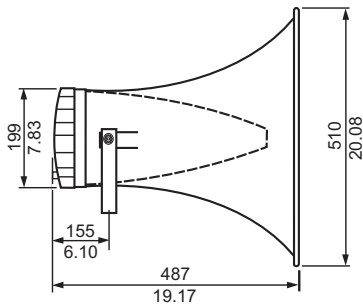
**Planificación**



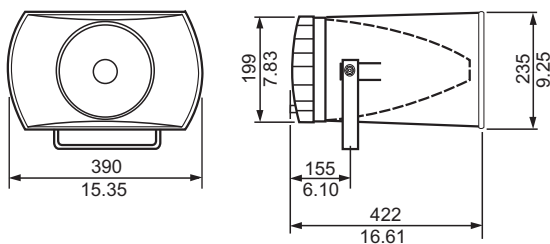
Dimensiones en mm (pulg.) de LBC 3403/16



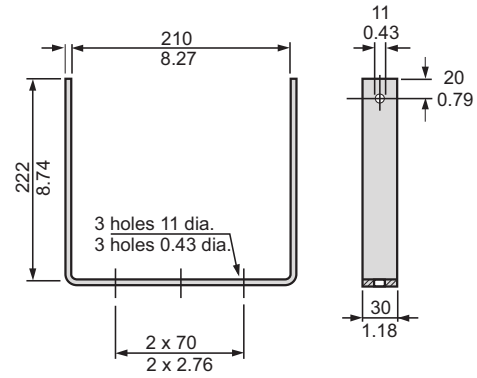
Dimensiones en mm (pulg.) de LBC 3404/16



Dimensiones en mm (pulg.) de LBC 3405/16



Dimensiones en mm (pulg.) de LBC 3406/16



Dimensiones en mm (pulg.) del soporte de montaje de todos los modelos

**Información sobre pedidos**

**LBC 3403/16 Bocina, circular, 10 pulg. sin motor**

Bocina circular sin motor de 10 pulg. fabricada en ABS resistente a golpes, para su uso con motores de bocina LBN9000/00 (15 W), LBN 9001/00 (30 W) y LBN9003/00 (50 W), gris claro RAL 7035.

Número de pedido **LBC3403/16**

**LBC 3404/16 Bocina, circular, 15 pulg. sin motor**

Bocina circular sin motor de 14 pulg. fabricada en ABS resistente a golpes, para su uso con motores de bocina LBN9000/00 (15 W), LBN 9001/00 (30 W) y LBN9003/00 (50 W), gris claro RAL 7035.

Número de pedido **LBC3404/16**

**LBC 3405/16 Bocina, circular, 20 pulg. sin motor**

Bocina circular sin motor de 20 pulg. fabricada en ABS resistente a golpes, para su uso con motores de bocina LBN9000/00 (15 W), LBN 9001/00 (30 W) y LBN9003/00 (50 W), gris claro RAL 7035.

Número de pedido **LBC3405/16**

**LBC 3406/16 Bocina, rectangular, 9 x 15 pulg. sin motor**

Bocina rectangular sin motor de 15 x 9 pulg. fabricada en ABS resistente a golpes, para su uso con motores de bocina LBN9000/00 (15 W), LBN 9001/00 (30 W) y LBN9003/00 (50 W), gris claro RAL 7035.

Número de pedido **LBC3406/16**

**Accesorios de hardware**

**LBC 1256/00 Adaptador para conexión EVAC**

Adaptador para conexión de emergencia, conector cerámico de clavija de 3 patillas con un fusible térmico incorporado, capacidad de instalación en serie con la conexión principal de 100 V de un altavoz, juego de 100 unidades.

Número de pedido **LBC1256/00**

**LBN 9000/00 Motor, 15 W**

Motor de bocina de 15 W, para su uso con bocinas LBC3403/16 (10 pulg.), LBC3404/16 (14 pulg.), LBC3405/16 (20 pulg.) y LBC3406/16 (15 x 9 pulg.).

Número de pedido **LBN9000/00**

**LBN 9001/00 Motor, 30 W**

Motor de bocina de 30 W, para su uso con bocinas LBC3403/16 (10 pulg.), LBC3404/16 (14 pulg.), LBC3405/16 (20 pulg.) y LBC3406/16 (15 x 9 pulg.).  
Número de pedido **LBN9001/00**





---

**LBN 9003/00 Motor, 50 W**

Motor de bocina de 50 W, para su uso con bocinas LBC3403/16 (10 pulg.), LBC3404/16 (14 pulg.), LBC3405/16 (20 pulg.) y LBC3406/16 (15 x 9 pulg.).  
Número de pedido **LBN9003/00**

---

## LBC 340x/16 Altavoces de Bocina

	LBC 3403/16 Bocina, circular, 10 pulg. sin motor	LBC 3404/16 Bocina, circular, 15 pulg. sin motor	LBC 3405/16 Bocina, circular, 20 pulg. sin motor	LBC 3406/16 Bocina, rectangular, 9 x 15 pulg. sin motor
				
<b>Especificaciones eléctricas</b>				
Nivel de presión sonora a potencia nominal/1 W (1 kHz, 1 m) con motor: LBN 9000/00 LBN 9001/00 LBN 9003/00	121/109 dB (SPL) 125/110 dB (SPL) 127/110 dB (SPL)	124/112 dB (SPL) 128/113 dB (SPL) 130/113 dB (SPL)	125/113 dB (SPL) 129/114 dB (SPL) 132/115 dB (SPL)	122/110 dB (SPL) 127/112 dB (SPL) 129/112 dB (SPL)
Rango de frecuencia efectiva (-10 dB) con motor: LBN 9000/00 LBN 9001/00 LBN 9003/00	De 400 Hz a 7 kHz De 350 Hz a 6 kHz De 380 Hz a 10 kHz	De 400 Hz a 9 kHz De 300 Hz a 8,5 kHz De 350 Hz a 10 kHz	De 400 Hz a 9 kHz De 300 Hz a 8 kHz De 350 Hz a 9 kHz	De 350 Hz a 6,5 kHz De 300 Hz a 8 kHz De 380 Hz a 10 kHz
Ángulo de apertura a 1 kHz/4 kHz (-6 dB)	90°/30°	70°/25°	60°/35°	100°/35° horizontal 65°/30° vertical
<b>Especificaciones mecánicas</b>				
Dimensiones (Long. x Pr.)	387 x 255 mm (15,25 x 10,47 pulg.)	422 x 380 mm (16,63 x 14,97 pulg.)	487 x 510 mm (19,19 x 20,09 pulg.)	422 x (390 x 235) mm (16,63 x (15,37 x 9,26) pulg.)
Peso (sin motor)	2,94 kg (6,48 libras)	3,34 kg (7,36 libras)	3,54 kg (7,80 libras)	3,14 kg (6,92 libras)
Color	Gris claro (RAL 7035)	Gris claro (RAL 7035)	Gris claro (RAL 7035)	Gris claro (RAL 7035)
Diámetro del cable	De 6 a 10,5 mm (de 0,24 a 0,41 pulg.)	De 6 a 10,5 mm (de 0,24 a 0,41 pulg.)	De 6 a 10,5 mm (de 0,24 a 0,41 pulg.)	De 6 a 10,5 mm (de 0,24 a 0,41 pulg.)
<b>Especificaciones medioambientales</b>				
Temperatura de funcionamiento	De -25 °C a +55 °C (de -13 °F a 131 °F)	De -25 °C a +55 °C (de -13 °F a 131 °F)	De -25 °C a +55 °C (de -13 °F a 131 °F)	De -25 °C a +55 °C (de -13 °F a 131 °F)
Temperatura de almacenamiento	De -40 a +70 °C (de -40 a +158 °F)	De -40 a +70 °C (de -40 a +158 °F)	De -40 a +70 °C (de -40 a +158 °F)	De -40 a +70 °C (de -40 a +158 °F)
Humedad relativa	<95%	<95%	<95%	<95%

## Representada por:

**Spain:**  
Bosch Security Systems, SAU  
C/Hermanos García Noblejas, 19  
28037 Madrid  
Tel.: +34 914 102 011  
Fax: +34 914 102 056  
es.securitysystems@bosch.com  
www.boschsecurity.es

**Americas:**  
Bosch Security Systems, Inc.  
130 Perinton Parkway  
Fairport, New York, 14450, USA  
Phone: +1 800 289 0096  
Fax: +1 585 223 9180  
security.sales@us.bosch.com  
www.boschsecurity.us

**América Latina:**  
Robert Bosch Ltda  
Security Systems Division  
Via Anhanguera, Km 98  
CEP 13065-900  
Campinas, Sao Paulo, Brazil  
Phone: +55 19 2103 2860  
Fax: +55 19 2103 2862  
latam.boschsecurity@bosch.com  
www.boschsecurity.com