

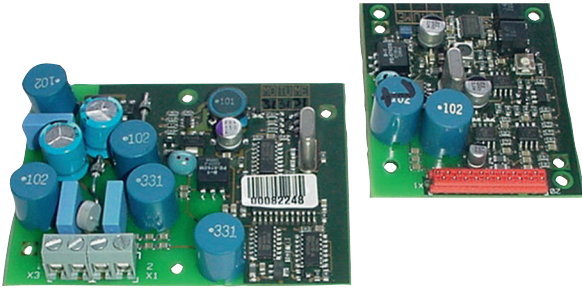
LBB 4442/00 Hat Denetim Seti

www.boschsecurity.com/tr



BOSCH

Yaşam için teknoloji



- ▶ Ek kablo bağlantısı olmadan hoparlör hattı izleme
- ▶ Güç amplifikatörüne denetim master montajı
- ▶ Hoparlör hattının sonuna denetim slave montajı
- ▶ Açık devre arıza algılama
- ▶ 100 V ve 70 V hoparlör hatlarıyla uyumludur

Praesideo sistemi, ek kablo gerektirmeyen benzersiz bir hoparlör hattı izleme ilkesi kullanır. Hoparlör hattı, hoparlör hattının sonunda kurulu olan denetim slave ile iletişim için kullanılır.

LBB 4442/00, tek hoparlör hattının denetimi için master ve slave cihaz içerir. Birden fazla hoparlör hattı dalının ve hoparlörün denetimi için, LBB 4441/00 ve LBB 4443/00 Denetim Kartlarıyla birlikte LBB 4440/00 Denetim Kontrol Kartı kullanımı önerilir.

Fonksiyonlar

LBB 442x/x0 veya PRS-xPxxx Güç amplifikatörü ünitesindeki her amplifikatör kanalında, LBB 4442/00 ana kart için dahili mekanik ve elektriksel olanaklar bulunur. Bağımlı kart, Bosch serisi hoparlörlere uyar ve hattaki son hoparlöre veya hat sonunda bulunan ayrı bir muhafazaya monte edilebilir. Güç amplifikatöründe, hatlar için toprak kısa devresi ve kısa devre algılaması bulunur. Hat arızaları, 100 sn içinde algılanır ve rapor edilir. Hoparlör izleme amaçlı pilot ton üretici, amplifikatörde üretilir ve bağımlı üniteye güç sağlar. Hat izleme, yapılandırma yazılımından açılabilir ve kapatılabilir.

Ara bağlantılar

- 20 pinli düz kablo konektörü (ana)
- İki vidalı terminal (bağımlı)

Sertifikalar ve Onaylar

Güvenlik	IEC 60065 / EN 60065'e uygundur
Bağımsızlık	EN 55103-2 / EN 50130-4 / EN 50121-4'e uygundur
Emisyonlar	EN 55103-1 / FCC-47 bölüm 15B'ye uygundur
Acil Durum	EN 60849 / EN 54-16 / ISO 7240-16'ya uygundur
Deniz Kıyısı	IEC 60945'e uygundur

Bölge	Sertifikasyon
Avrupa	CPR EU_CPR
	CE
	CE COC
	CE CertAlarm
	CE DOP
GL	
Polonya	CNBOP

Kurulum/Konfigürasyon Açıklamaları

Aşağıdaki hoparlörlerde denetim kartı kurulum olanağı bulunur:

Tavan hoparlörleri	Kolon hoparlörleri	Projektör Tip Hoparlörler
LC1-WM06E	LBC 3210/00	LBC 3432/02
LC1-UM06E	LA1-UM20E-1	LS1-OC100E-1
LC1-UM12E	LA1-UM40E-1	
LC1-UM24E	Horn hoparlörleri	
LBC 3510/40	LBC 3403/16	
LBC 3520/40	LBC 3404/16	
LBC 3530/40	LBC 3405/16	
Kabin hoparlörleri	LBC 3406/16	
LBC 3011/41	LH1-10M10E	
LBC 3011/51	LBC 3482/00	
LB1-UM06E-1	LBC 3483/00	
LBC 3018/01	LBC 3484/00	
LB1-UM20E-D/L	LH1-UC30E	
LB1-UM50E-D/L		
LB3-PC250		
LB3-PC350		

Teknik Spesifikasyonlar

Mekanik

Slave	
Boyutlar (Y x G x D)	16 x 80 x 60 mm (0,6 x 3,1 x 2,3 inç)
Ağırlık	50 g (1,7 ons)
Montaj	2 vida
Master	
Boyutlar (Y x G x D)	17 x 60 x 50 mm (0,7 x 2,3 x 2 inç)
Ağırlık	30 g (1,1 ons)
Montaj	Tüm Praesideo Güç Amplifikatörlerinde dahili olarak

Çevresel

Çalışma sıcaklığı	-5°C - +55°C (23 - 131°F)
Depolama sıcaklığı	-20°C - +70°C (-4 - 158 °F)
Nem	%15 - %90
Hava basıncı	600 - 1100 hPa

Sipariş Bilgileri

LBB 4442/00 Hat Denetim Seti

Tek bir hoparlör hattının denetimi için ana ve yan PCB. Ana PCB Praesideo ağına bağlı güç amplifikatörüne takılır (her bir kanal için bir adet), yan PCB ise hoparlör hattının ucuna bağlanır.

Sipariş numarası **LBB4442/00**

Donanım Aksesuarları

LBB 4446/00 Denetim Kartı Braket Seti (10 parça)

Yan denetim panellerinin bir hoparlör kabini veya kablo kutusu içine monte edilmesi için alüminyum braketler (10 parçalı set).

Sipariş numarası **LBB4446/00**

Temsil eden:

Turkey:

Bosch Sanayi ve Ticaret AŞ.
Güvenlik Sistemleri
Ahi Evran Cad.
Ata Center K:1 34398
Maslak - Istanbul
Phone: +90 212 335 06 60
Fax: +90 212 286 00 89
www.tr.boschsecurity.com