

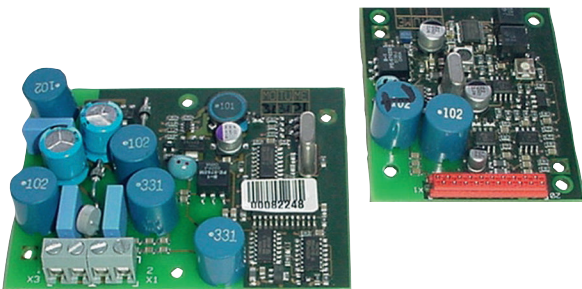
LBB 4442/00 Line Supervision Set

www.boschsecurity.com



BOSCH

เทคโนโลยีเพื่อชีวิต



- ▶ การตรวจสอบสายลำโพงโดยไม่มีเส้นสายเพิ่มเติม
- ▶ อุปกรณ์ตรวจสอบหลักติดตั้งอยู่ใน Power Amplifier
- ▶ อุปกรณ์ตรวจสอบรองติดตั้งอยู่ที่ปลายสายลำโพง
- ▶ การตรวจจับความคิดปลัดของการเปิดวงจร
- ▶ ใช้ได้กับสายลำโพง 100 V และ 70 V

ระบบ Praesideo ใช้หลักการตรวจสอบสายลำโพงแบบพิเศษที่ไม่จำเป็นต้องใช้สายเพิ่มเติม โดยใช้สายลำโพงของชุดอุปกรณ์สื่อสารกับอุปกรณ์ตรวจสอบรองที่ติดตั้งอยู่ที่ปลายสายลำโพง LBB 4442/00 มีอุปกรณ์หลักและอุปกรณ์รองสำหรับตรวจสอบสายลำโพงโดยใช้สายเดี่ยว สำหรับการตรวจสอบสายแยกลำโพงหลายสายและลำโพง แนะนำให้ใช้ LBB 4440/00 Supervision Control Board ร่วมกับ LBB 4441/00 และ LBB 4443/00 Supervision Boards

ฟังก์ชัน

แต่ละช่องสัญญาณของเครื่องขยายสัญญาณเสียงในเครื่องขยายสัญญาณเสียง LBB 442x/0 มีการตรวจสอบทางกลและทางไฟฟ้าภายในสำหรับแผงควบคุมหลัก LBB 4442/00 มี Slave board ติดตั้งอยู่ในลำโพง Bosch หลายรุ่น และสามารถติดตั้งที่สายลำโพงตัวสุดท้ายหรือติดตั้งแยกที่ปลายสายลำโพง การตรวจจับความคิดปลัดวงจรจริงและลัดวงจรมีรวมอยู่ใน Power Amplifier ความคิดปลัดของสายจะถูกตรวจจับและรายงานภายใน 100 วินาที ตัวสร้างโทนเสียงนำสำหรับติดตั้งลำโพงจะถูกสร้างขึ้นใน Amplifier และจ่ายไฟไปยังอุปกรณ์รอง สามารถเปิดและปิดการตรวจสอบสายจากซอฟต์แวร์การกำหนดค่า

การเชื่อมต่อ

- ขั้วต่อสายชนิดแบน 20 ขา (หลัก)
- ขั้วต่อสกูร์ 2 ขั้ว (รอง)

หนังสือรับรองและใบอนุญาต

ความปลอดภัย	ตามมาตรฐาน IEC 60065 / EN 60065
การป้องกัน	ตามมาตรฐาน EN 55103-2 / EN 50130-4 / EN 50121-4
การปล่อยคลื่นแม่เหล็กไฟฟ้า	ตามมาตรฐาน EN 55103-1 / FCC-47 part 15B

การฉีกฉนวน	ตามมาตรฐาน EN 60849 / EN 54-16 / ISO 7240-16
การเดินเรือ	ตามมาตรฐาน IEC 60945

พื้นที่	การรับรอง	
ยุโรป	CPR	EU_CPR
	CE	
	CE	COC
	CE	CertAlarm
	CE	DOP
	GL	
โปแลนด์	CNBOP	

คำแนะนำการติดตั้ง/การตั้งค่า

ลำโพงต่อไปนี้ไม่มีช่องสำหรับติดตั้งแผงควบคุม:

ลำโพงติดตั้ง	ลำโพงแบบเสา	Sound projectors
LC1-WM06E	LBC 3210/00	LBC 3432/02
LC1-UM06E	LA1-UM20E-1	LS1-OC100E-1
LC1-UM12E	LA1-UM40E-1	
LC1-UM24E	ลำโพงแบบ Horn	

LBC 3510/40	LBC 3403/16	
LBC 3520/40	LBC 3404/16	
LBC 3530/40	LBC 3405/16	
ลำโพงแบบตู้	LBC 3406/16	
LBC 3011/41	LH1-10M10E	
LBC 3011/51	LBC 3482/00	
LB1-UM06E-1	LBC 3483/00	
LBC 3018/01	LBC 3484/00	
LB1-UM20E-D/L	LH1-UC30E	
LB1-UM50E-D/L		
LB3-PC250		
LB3-PC350		

ข้อมูลจำเพาะด้านเทคนิค

ลักษณะอุปกรณ์

อุปกรณ์รอง	
ขนาด (สูง X กว้าง X ลึก)	16 x 80 x 60 มม. (0.6 x 3.1 x 2.3 นิ้ว)
น้ำหนัก	50 ก. (1.7 ออนซ์)
การติดตั้ง	สกู 2 ตัว
อุปกรณ์หลัก	
ขนาด (สูง X กว้าง X ลึก)	17 x 60 x 50 มม. (0.7 x 2.3 x 2 นิ้ว)
น้ำหนัก	30 ก. (1.1 ออนซ์)
การติดตั้ง	ภายใน Praesideo Power Amplifiers

สภาพแวดล้อม

อุณหภูมิในการทำงาน	-5 °C ถึง +55 °C (+23 ถึง 131 °F)
อุณหภูมิในการเก็บรักษา	-20 °C ถึง +70 °C (-4 ถึง 158 °F)
ความชื้น	15% ถึง 90%
ความดันอากาศ	600 ถึง 1100 hPa

ข้อมูลการสั่งซื้อ

LBB 4442/00 Line Supervision Set

PCB หลักและรองสำหรับตรวจสอบสายลำโพงสายเดี่ยว อุปกรณ์หลักจะติดตั้งในเครื่องขยายสัญญาณเสียงที่เชื่อมต่อกับเครื่องขยาย Praesideo (หนึ่งเครื่องต่อหนึ่งช่องสัญญาณ) อุปกรณ์รองจะเชื่อมต่ออยู่ที่ปลายสายลำโพง
เลขที่ใบสั่งซื้อ **LBB4442/00**

อุปกรณ์เสริมฮาร์ดแวร์

LBB 4446/00 Set of Supervision Board Brackets (10 ชิ้น)

ตัวยึดอะลูมิเนียมสำหรับติดตั้งแผงอุปกรณ์ตรวจสอบรองในตู้ลำโพงหรือตู้สายเคเบิล (ชุด 10 ชิ้น)

เลขที่ใบสั่งซื้อ **LBB4446/00**

นามชนาโลต:

ประเทศไทต:

บริษัท ไบรด์ บียู จำกัด
287 อาคารเอ็มเอชทีไฮทอว์ ชั้น 11 ตอม บางรัก
ตุลลท 10500
โทรศัท: +66 2639 3111
เตลโทร: +66 2631 2030
samarnt@th.bosch.com
www.bosch.co.th