

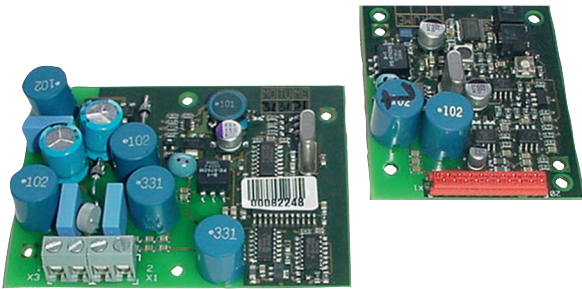
LBB 4442/00 라인 감시 세트

www.boschsecurity.com



BOSCH

생활 속의 기술



- ▶ 추가 배선이 필요 없는 라우드스피커 라인 모니터링
- ▶ 앰프 내부에 감시용 마스터 장치 장착
- ▶ 라우드 스피커 라인 말단에 감시용 슬레이브 장치 장착
- ▶ 단선 오류 탐지
- ▶ 100V 및 70V 라우드스피커 라인과 호환

Praesideo 시스템은 고유한 라우드스피커 라인 모니터링 방식을 사용하므로 추가적인 케이블이 필요하지 않습니다. 이 라우드스피커 라인은 그 자체가 라우드스피커 라인 말단에 설치된 감시용 슬레이브와의 통신용으로 사용됩니다. LBB 4442/00에는 단일 라우드스피커 라인의 감시를 위한 마스터 및 슬레이브 장치가 포함되어 있습니다. 다중 라우드스피커 라인 연결 및 라우드스피커를 감시하기 위해서는 LBB 4440/00 감시 제어 보드를 LBB 4441/00 및 LBB 4443/00 감시 보드와 함께 사용하는 것이 좋습니다.

기능

LBB 442x/x0 또는 PRS-xPxxx 파워 앰프 장치의 각 앰프 채널에는 LBB 4442/00 마스터 보드를 지원하는 기계적 및 전기적 구성이 내장되어 있습니다. 슬레이브 보드는 Bosch의 모든 라우드스피커 제품과 함께 사용할 수 있으며 라인에 마지막으로 연결된 스피커 또는 라인 말단에 설치된 별도의 하우징에 장착됩니다. 라인의 접지 및 단락 탐지 기능은 파워 앰프 내부에 통합되어 있으며, 라인 오류는 100초 이내에 탐지되어 보고됩니다. 스피커의 모니터링을 위한 파일럿 톤 생성기는 앰프 내부에서 생성되며 슬레이브 장치에 출력을 공급합니다. 라인 모니터링 기능은 구성 소프트웨어를 통해 켜거나 끌 수 있습니다.

상호 연결

- 20 핀 플랫 케이블 커넥터(마스터)
- 스크루 터미널 2 개(슬레이브)

인증 및 승인

안전	IEC 60065/EN 60065 준수
전자기 내성	EN 55103-2/EN 50130-4/EN 50121-4 준수
전자기 방출	EN 55103-1/FCC-47 Part 15B 준수
비상	EN 60849/EN 54-16/ISO 7240-16 준수
해양	IEC 60945 준수

지역	인증서	
유럽	CPR	EU_CPR
	CE	
	CE	COC
	CE	CertAlarm
	CE	DOP
폴란드	GL	
	CNBOP	

설치/구성 참고 사항

다음 라우드스피커는 감시 보드를 설치할 수 있는 구조로 설계되어 있습니다.

천장형 라우드스피커	칼럼 라우드스피커	사운드 프로세서
LC1-WM06E	LBC 3210/00	LBC 3432/02
LC1-UM06E	LA1-UM20E-1	LS1-OC100E-1
LC1-UM12E	LA1-UM40E-1	
LC1-UM24E	혼 라우드스피커	
LBC 3510/40	LBC 3403/16	
LBC 3520/40	LBC 3404/16	
LBC 3530/40	LBC 3405/16	
캐비닛 라우드스피커	LBC 3406/16	
LBC 3011/41	LH1-10M10E	
LBC 3011/51	LBC 3482/00	
LB1-UM06E-1	LBC 3483/00	
LBC 3018/01	LBC 3484/00	
LB1-UM20E-D/L	LH1-UC30E	
LB1-UM50E-D/L		
LB3-PC250		
LB3-PC350		

기술 사양

기계적 특성

슬레이브	
크기(높이 x 가로 x 세로)	16 x 80 x 60mm(0.6 x 3.1 x 2.3in)
무게	50g(1.7oz)
설치	스크루 2 개
마스터	
크기(높이 x 가로 x 세로)	17 x 60 x 50mm(0.7 x 2.3 x 2in)
무게	30g(1.1oz)
설치	모든 Praesideo 파워 앰프에 내장

환경적 특성

작동 온도	-5°C - +55°C(+23 - 131°F)
보관 온도	-20°C - +70°C(-4 - 158°F)
습도	15% - 90%
대기 압력	600 - 1100hPa

주문 정보

LBB 4442/00 라인 감시 세트

단일 라우드스피커 라인 감시를 위한 마스터 및 슬레이브 PCB, 마스터는 Praesideo 네트워크에 연결된 파워 앰프에 장착(채널당 1 개), 슬레이브는 라우드스피커 라인 종단에 연결

주문 번호 **LBB4442/00**

액세서리

LBB 4446/00 감시 보드 브래킷 세트(10 개)

라우드스피커 캐비닛이나 케이블 박스에 감시 슬레이브 보드를 장착하기 위한 알루미늄 브래킷(10 개 1 세트)

주문 번호 **LBB4446/00**

대표:

대한민국 (ST/SKR)
한국로버트보우기전주식회사
기흥구 보경동 298 번지
경기도 용인시 우)446-913
전화: 82 31 270 4765
팩스: 82 31 270 4601
kyoungnam.kim@kr.bosch.com
www.boschsecurity.co.kr