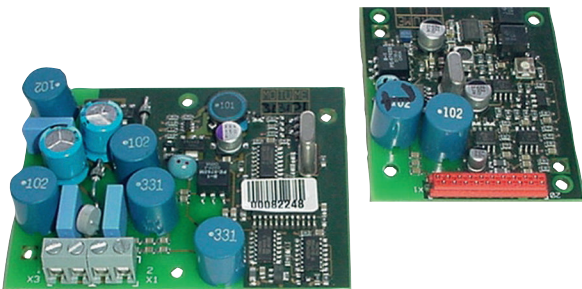


# LBB 4442/00, linjan valvontasarja

www.boschsecurity.fi



**BOSCH**  
Invented for life



- ▶ Kaiutinlinjan valvonta ilman lisäkaapeleita
- ▶ Valvontaisännän asennus tehovahvistimeen
- ▶ Valvontarjan asennus kaiutinlinjan päähän
- ▶ Avoimen virtapiirin tunnistus
- ▶ Yhteensopiva 100 V:n ja 70 V:n kaiutinlinjojen kanssa

Praesideo-järjestelmä käyttää ainutlaatuisia kaiutinlinjan valvontaperiaatetta, jossa ei tarvita lisäkaapelia. Kaiutinlinjaa itseään käytetään tiedonsiirtoon kaiutinlinjan päässä olevan valvontarjan kanssa.

LBB 4442/00 sisältää isäntä- ja orjalaitteet yhden kaiutinlinjan valvontaa varten. Useamman kaiutinlinjahaaran ja kaiuttimen valvontaa varten on suositeltavaa käyttää LBB 4440/00 -valvontataulua yhdessä LBB 4441/00- ja LBB 4443/00 -valvontakeskusten kanssa.

## Perustoiminnot

Jokaisessa LBB 442x/x0- tai PRS-xPxxx- tehovahvistinyksikön vahvistinkanavassa on sisäinen mekaaninen ja sähköinen LBB 4442/00 -isäntälevyn asennusvalmius. Alisteinen levy sopii Boschin kaiutinvalikoimaan, ja se voidaan asentaa linjan viimeiseen kaiuttimeen tai linjan päässä olevaan erilliseen koteloon. Linjoissa olevan oikosulun maahan tai oikosulun havaitsemistoiminto on sisäänrakennettu tehovahvistimeen. Linjaviat havaitaan ja raportoidaan 100 sekunnin sisällä. Kaiutinvalvonnan ohjausäänigeneraattori on vahvistimessa ja se syöttää tehoa alisteiselle yksikölle. Linjavalvonta voidaan kytkeä käyttöön ja pois määrittäsohjelmistosta.

## Kytkenöt

- 20-nastainen lattaakaapeliliitin (isäntä)

- Kaksi ruuviliitintä (alisteinen)

## Hyväksynöt

Turvaluokitus	IEC 60065 / EN 60065 -standardin mukainen
Immuneetti	EN 55103-2 / EN 50130-4 / EN 50121-4 -standardien mukainen
Emissio	EN 55103-1 / FCC-47 part 15B mukainen
Hätätilanne	EN 60849 / EN 54-16 / ISO 7240-16 -standardien mukainen
Merenkulku	IEC 60945 -standardin mukainen

Alue	Sertifiointi	
Eurooppa	CPR	EU_CPR
		CE
		CE
		COC
		CertAlarm
Puola		DOP
		GL
		CNBOP

## Suunnittelu

Seuraavissa kaiuttimissa on valvontalevyn asennusmahdollisuus:

Kattokaiuttimet	Pylväskaiuttimet	Ääniprojektorit
LC1-WM06E	LBC 3210/00	LBC 3432/02
LC1-UM06E	LA1-UM20E-1	LS1-OC100E-1
LC1-UM12E	LA1-UM40E-1	
LC1-UM24E	<b>Torvikaiuttimet</b>	
LBC 3510/40	LBC 3403/16	
LBC 3520/40	LBC 3404/16	
LBC 3530/40	LBC 3405/16	
<b>Kotelokaiuttimet</b>	LBC 3406/16	
LBC 3011/41	LH1-10M10E	
LBC 3011/51	LBC 3482/00	
LB1-UM06E-1	LBC 3483/00	
LBC 3018/01	LBC 3484/00	
LB1-UM20E-D/L	LH1-UC30E	
LB1-UM50E-D/L		
LB3-PC250		
LB3-PC350		

## Tekniset tiedot

### Tekniset tiedot

<b>Orja</b>	
Mitat (K x L x S)	16 x 80 x 60 mm
Paino	50 g
Asennus	2 ruuvia
<b>Isäntä</b>	
Mitat (K x L x S)	17 x 60 x 50 mm
Paino	30 g
Asennus	Praesideo-tehovahvistimien sisään

### Käyttöympäristötiedot

Käyttölämpötila	-5...+55 °C
Säilytyslämpötila	-20...+70 °C
Kosteus	15–90 %
Ilmanpaine	600–1 100 hPa

## Tilustiedot

### LBB 4442/00, linjan valvontasarja

Pää- ja alisteinen piirilevy yhden kaiutinlinjan valvontaan. Pääpiirilevy on asennettu Praesideo-verkkoon liitettyyn tehovahvistimeen (yksi kanavaa kohden) ja alisteinen piirilevy on liitetty kaiutinlinjan päähän.

Tilausnumero **LBB4442/00**

### Laitteiston lisävarusteet

#### LBB 4446/00, valvontalevyn kiinnikesarja (10 kpl)

Alumiinipidikkeet, joilla alisteiset valvontalevyt kiinnitetään kaiuttimen koteloon tai johtorasiaan (10 kappaleen sarja).

Tilausnumero **LBB4446/00**

**Edustaja:**

**Finland:**  
Robert Bosch Oy  
Security Systems Division  
Ansatie 6 a C  
01740 Vantaa  
Phone: +358 9 43599  
Fax: +358 9 435 99333  
fi.securitysystems@fi.bosch.com  
www.boschsecurity.fi