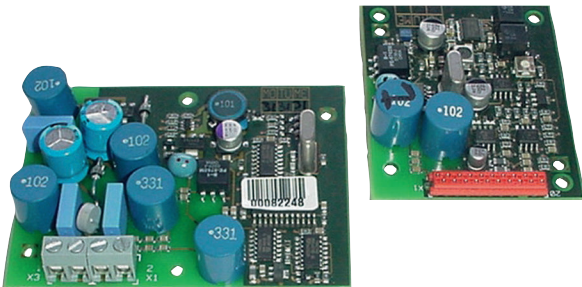


# LBB 4442/00 Σετ παρακολούθησης γραμμών

www.boschsecurity.gr



**BOSCH**  
Τεχνολογία για τη ζωή



Το σύστημα Praesideo χρησιμοποιεί μια μοναδική αρχή παρακολούθησης γραμμής μεγαφώνων, για την οποία δεν απαιτείται συμπληρωματικό καλώδιο. Η ίδια η γραμμή μεγαφώνων χρησιμοποιείται για την επικοινωνία με την εξαρτημένη συσκευή εποπτείας που έχει εγκατασταθεί στο τέλος της γραμμής μεγαφώνων. Το σετ LBB 4442/00 περιέχει την κύρια και την εξαρτημένη συσκευή για την εποπτεία μίας μόνο γραμμής μεγαφώνων. Για την εποπτεία πολλών γραμμών και διακλαδώσεων γραμμών μεγαφώνων, συνιστάται η χρήση της Πλακέτας ελέγχου εποπτείας LBB 4440/00 σε συνδυασμό με τις Πλακέτες εποπτείας LBB 4441/00 και LBB 4443/00.

## Περιγραφή λειτουργ.

Κάθε κανάλι ενισχυτή σε μια μονάδα Ενισχυτή ισχύος LBB 442x/x0 ή PRS-xPxxx διαθέτει εσωτερική μηχανική και ηλεκτρική πρόβλεψη για την κύρια πλακέτα LBB 4442/00. Η εξαρτημένη πλακέτα τοποθετείται στη σειρά μεγαφώνων της Bosch και μπορεί να τοποθετηθεί στο τελευταίο ηχείο στη γραμμή ή σε ξεχωριστό περίβλημα στο τέλος της γραμμής. Η ανίχνευση βραχυκυκλώματος στη γείωση και βραχυκυκλώματος για τις γραμμές είναι ενσωματωμένη στον ενισχυτή ισχύος. Τα σφάλματα γραμμών ανιχνεύονται και αναφέρονται εντός 100 s. Η γεννήτρια πιλοτικών τόνων για την

- ▶ Παρακολούθηση γραμμών μεγαφώνων χωρίς συμπληρωματική καλωδίωση
- ▶ Τοποθέτηση κύριας συσκευής εποπτείας στον ενισχυτή ισχύος
- ▶ Τοποθέτηση εξαρτημένης συσκευής εποπτείας στο τέλος της γραμμής μεγαφώνων
- ▶ Ανίχνευση σφάλματος ανοιχτού κυκλώματος
- ▶ Συμβατότητα με γραμμές μεγαφώνων 100 V και 70 V

παρακολούθηση των ηχείων δημιουργείται στον ενισχυτή και τροφοδοτεί την εξαρτημένη μονάδα. Η παρακολούθηση γραμμών μπορεί να ενεργοποιηθεί/ απενεργοποιηθεί από το λογισμικό διαμόρφωσης.

## Διασυνδέσεις

- Σύνδεσμος 20 ακίδων επίπεδου καλωδίου (κύριος)
- Δύο βιδωτοί ακροδέκτες (εξαρτημένοι)

## Εγκρίσεις χωρών

Ασφάλεια	σύμφωνα με το πρότυπο IEC 60065 / EN 60065
Ατρωσία	σύμφωνα με το πρότυπο EN 55103-2 / EN 50130-4 / EN 50121-4
Εκπομπές	σύμφωνα με το πρότυπο EN 55103-1 / FCC-47 μέρος 15B
Έκτακτη ανάγκη	σύμφωνα με το πρότυπο EN 60849 / EN 54-16 / ISO 7240-16
Θαλάσσια χρήση	σύμφωνα με το πρότυπο IEC 60945

Περιοχή	Πιστοποίηση
Ευρώπη	CPR EU_CPR
	CE

Περιοχή	Πιστοποίηση	
	CE	COC
	CE	CertAlarm
	CE	DOP
	GL	
Πολωνία	CNBOP	

### Προγραμματισμός

Τα παρακάτω μεγάφωνα διαθέτουν πρόβλεψη για την εγκατάσταση πλακέτας εποπτείας:

Μεγάφωνα οροφής	Μεγάφωνα στήλης	Προβολείς ήχου
LC1-WM06E	LBC 3210/00	LBC 3432/02
LC1-UM06E	LA1-UM20E-1	LS1-OC100E-1
LC1-UM12E	LA1-UM40E-1	
LC1-UM24E	<b>Μεγάφωνα τύπου κόρνας</b>	
LBC 3510/40	LBC 3403/16	
LBC 3520/40	LBC 3404/16	
LBC 3530/40	LBC 3405/16	
<b>Μεγάφωνα ερμαρίου</b>	LBC 3406/16	
LBC 3011/41	LH1-10M10E	
LBC 3011/51	LBC 3482/00	
LB1-UM06E-1	LBC 3483/00	
LBC 3018/01	LBC 3484/00	
LB1-UM20E-D/L	LH1-UC30E	
LB1-UM50E-D/L		
LB3-PC250		
LB3-PC350		

### Τεχνικά στοιχεία

#### Μηχανικά χαρακτηριστικά

Εξαρτημένη συσκευή	
Διαστάσεις (Υ x Π x Β)	16 x 80 x 60 mm (0,6 x 3,1 x 2,3 in)
Βάρος	50 g (1,7 ounce)
Τοποθέτηση	2 βίδες
Κύρια συσκευή	
Διαστάσεις (Υ x Π x Β)	17 x 60 x 50 mm (0,7 x 2,3 x 2 in)
Βάρος	30 g (1,1 ounce)
Τοποθέτηση	Εσωτερικά σε όλους τους Ενισχυτές ισχύος Praesideo

#### Περιβαλλοντικά χαρακτηριστικά

Θερμοκρασία λειτουργίας	-5°C έως +55°C (+23°F έως 131°F)
Θερμοκρασία αποθήκευσης	-20°C έως +70°C (-4°F έως 158°F)
Υγρασία	15% έως 90%
Ατμοσφαιρική πίεση	600 έως 1100 hPa

### Πληροφορίες παραγγελίας

#### LBB 4442/00 Σετ παρακολούθησης γραμμών

Κύρια και εξαρτημένη πλακέτα για την εποπτεία μίας μόνο γραμμής μεγαφώνων. Η κύρια πλακέτα τοποθετείται σε ενισχυτή ισχύος Praesideo συνδεδεμένο σε δίκτυο (μία ανά κανάλι), η εξαρτημένη πλακέτα συνδέεται στο άκρο της γραμμής μεγαφώνων. Αρ. παραγγελίας **LBB4442/00**

#### Αξεσουάρ υλικού

#### LBB 4446/00 Σετ στηριγμάτων πλακέτας εποπτείας (10 τεμάχια)

Βραχίονες αλουμινίου για την τοποθέτηση εξαρτημένων πλακετών εποπτείας σε περίβλημα μεγαφώνου ή κιβώτιο καλωδίων (σετ 10 τεμαχίων). Αρ. παραγγελίας **LBB4446/00**

**Εκπροσωπούμενη από:**

**Greece:**

Robert Bosch S.A.  
162, Kifissou Ave.  
121 31 Peristeri, Greece  
Phone: +30 210 5701352  
Fax: +30 210 5701357  
BoschST@gr.bosch.com  
www.boschsecurity.gr

Robert Bosch A.E.  
Κηφισού 162,  
121 31 Περιστέρι  
Τηλ.: +30 210 5701352  
Fax.: +30 210 5701357  
BoschST@gr.bosch.com  
www.boschsecurity.gr